



Handakte des THW Ortsverbandes Ludwigshafen am Rhein

V 3.0

Bundesanstalt Technisches Hilfswerk
Ortsverband Ludwigshafen am Rhein
Ignaz-Büttner-Straße 130
67067 Ludwigshafen – Maudach
T +49 (0)621 539754
F +49 (0)621 539755

Diensthabender (24h) M +49 (0)174 3388 035

Inhaltsverzeichnis

| | |
|--|----|
| Inhalt..... | 2 |
| Inhalt, Fortsetzung..... | 3 |
| Alarmierung des Ortsverbandes..... | 4 |
| Räumliche Zuständigkeit des Ortsverbandes..... | 5 |
| Erreichbarkeiten..... | 6 |
| THW Einsatzoptionen..... | 7 |
| THW Einsatzoptionen, Fortsetzung..... | 8 |
| Funkrufnamenverzeichnis..... | 9 |
| Einsatzleitwagen [ELW]..... | 10 |
| Mannschaftstransportwagen [MTW] Ortsverband/ Jugend..... | 11 |
| Mannschaftslastwagen [MLW I]..... | 12 |
| Mannschaftstransportwagen [MTW] Zugtrupp..... | 13 |
| Gerätewagen [GKW] I..... | 14 |
| Gerätewagen [GKW] II..... | 15 |
| Mehrzweckkraftwagen [MzKW]..... | 16 |
| Gerätewagen [GKW] III..... | 17 |
| Netzersatzanlage [NEA]175 kVA..... | 18 |
| Wechselader [WLF]..... | 19 |
| Bergungsräumgerät [BRmGer-R] mit Zubehör..... | 20 |
| Bergungsräumgerät, grafische Zusammenstellung..... | 21 |
| Anhänger, Tieflader..... | 22 |
| Anhänger, Tieflader, Hauptabmessungen..... | 23 |
| Autokran LTM 1050..... | 24 |
| Autokran, Hauptabmessungen..... | 25 |
| Autokran, Lastdiagramm..... | 26 |
| Autokran, Platzbedarf Aufbau Klappspitze..... | 27 |
| LKW mit Ladekran..... | 28 |
| Ladekran Palfinger, Lastdiagramm..... | 29 |
| LKW mit Ladebordwand..... | 30 |
| Anhänger, offener Kasten für Oberbau..... | 31 |
| Ponton mit Transporthänger..... | 32 |
| Schubponton..... | 33 |
| Anhänger, Langholz..... | 34 |
| Mehrzweckboot..... | 35 |
| Schlauchboot..... | 36 |

Inhaltsverzeichnis, Fortsetzung

| | |
|---|----|
| Feldkochherd mit Küchenzelt..... | 37 |
| Stapler..... | 38 |
| Container Wasserdienst..... | 39 |
| Personenarbeitskorb..... | 40 |
| Jugendzelt..... | 41 |
| Kernbohrgerät..... | 42 |
| Hydraulischer Gesteinsbrecher..... | 42 |
| Einsatzgerüssystem I [EGS]..... | 43 |
| Zimmermannssatz..... | 44 |
| Plasmaschneidgerät..... | 45 |
| Übungsturm..... | 46 |
| Mobile Kletterwand..... | 47 |
| Wassersauger..... | 48 |
| Pumpenausstattung, Auszug..... | 49 |
| Stichwortverzeichnis..... | 50 |
| Stichwortverzeichnis, Fortsetzung I..... | 51 |
| Stichwortverzeichnis, Fortsetzung II..... | 52 |
| Impressum..... | 53 |
| Änderungsdienst..... | 54 |
| Änderungsdienst, Fortsetzung..... | 55 |
| Alarmierungsablaufdiagramm..... | 56 |
| Notizen..... | 57 |

Alarmierung



Diensthabende Führungskraft (24h)

Mobil +49 (0)174 3388 035

Funkalarm [digital]

Über den Diensthabenden T +49 (0)174 3388 035
oder die
Leitstelle BF Ludwigshafen T +49 (0)621 504-6110

Funkkanäle

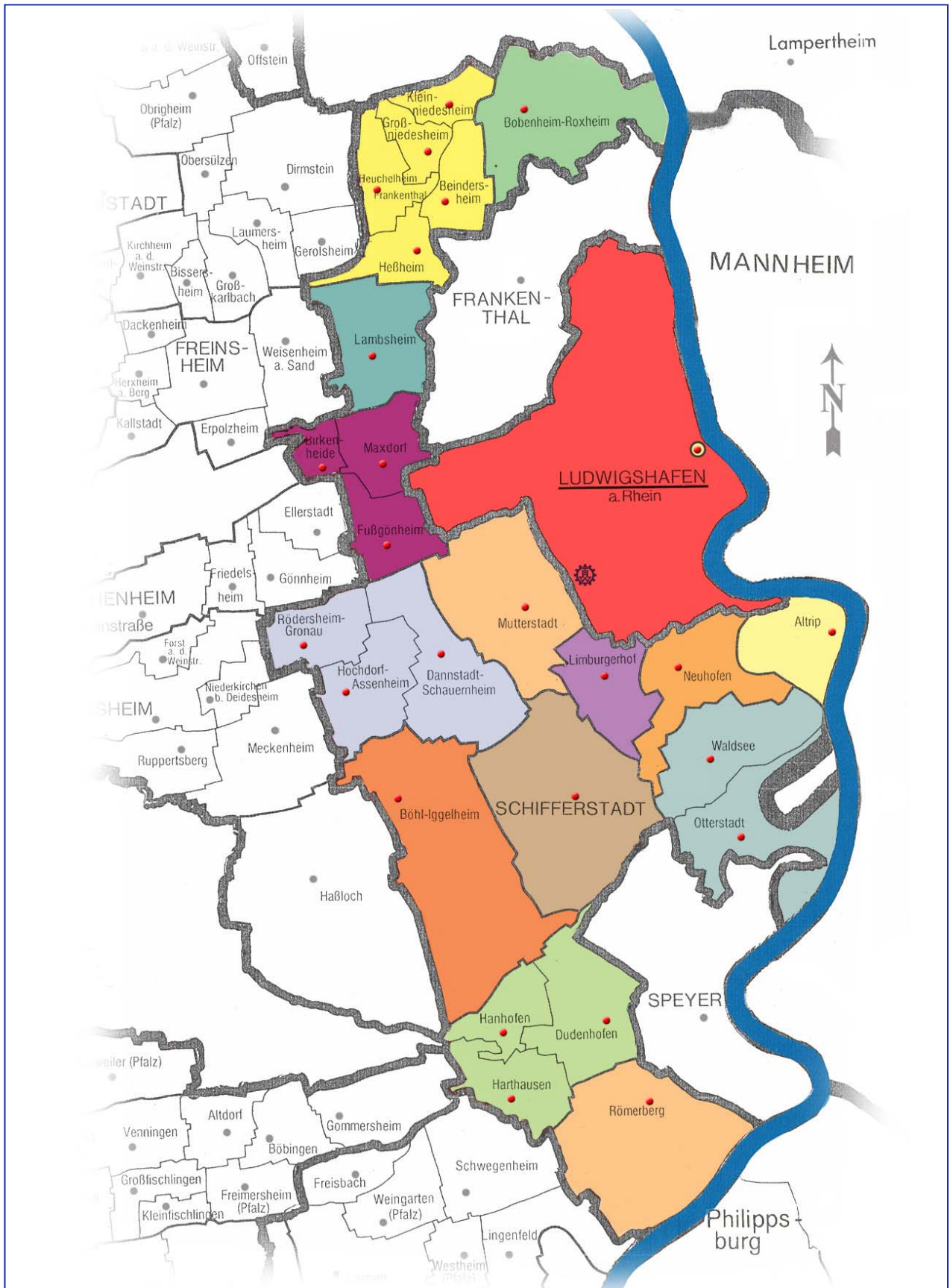
| | |
|----------|---------------------------------|
| 4 m Band | 506 G/U OV |
| 4 m Band | 386 W/O landesw. THW HERPSL |
| 4 m Band | 510 W/U bundesw. Marschkanal |
| 2 m Band | 25 W/U |
| 2 m Band | 50 W/U Kranverk. linksrheinisch |
| UBI | THW-86060 bzw. THW+Boots-Nr. |

Unterkunft

T +49 (0)621 5397-54
F +49 (0)621 5397-55

Einsatzleitwagen

M +49 (0)170 730 5099



Erreichbarkeiten



Ortsbeauftragter

| | | |
|------------------|---|---------------------|
| | P | +49 (0)6236 5090-55 |
| Dieter Vogelmann | D | +49 (0)6236 5090-50 |
| | M | +49 (0)171 335 4101 |

stv. Ortsbeauftragter

| | | |
|------------|---|----------------------|
| | P | +49 (0)6236 560811 |
| Peter Prag | D | +49 (0)621 84559-120 |
| | M | +49 (0)170 477 1479 |

Presseninformation [BÖH]

| | | |
|--|---|---------------------|
| | M | +49 (0)176 66877490 |
|--|---|---------------------|

Zugführer Technischer Zug

| | | |
|--------------|---|---------------------|
| | P | +49 (0)6234 801222 |
| Frank Emmert | D | +49 (0)621 574054 |
| | M | +49 (0)162 417 5521 |

Diensthabende Führungskraft (24h)

| | | |
|--|---|---------------------|
| | M | +49 (0)174 3388 035 |
|--|---|---------------------|

Einsatzleitwagen

| | | |
|--|---|---------------------|
| | M | +49 (0)170 730 5099 |
|--|---|---------------------|

Funkalarm [digital]

| | | | |
|----------------------------|---|---------------------|----------|
| Über den Diensthabenden | T | +49 (0)174 3388 035 | oder die |
| Leitstelle BF Ludwigshafen | T | +49 (0)621 504-6110 | |

Funkkanäle

| | |
|----------|---------------------------------|
| 4 m Band | 506 G/U |
| 4 m Band | 386 W/O landesw. THW HERPSL |
| 4 m Band | 510 W/U bundesw. Marschkanal |
| 2 m Band | 25 W/U |
| 2 m Band | 50 W/U Kranverk. linksrheinisch |
| UBI | THW-86060 bzw. THW+Boots-Nr. |

Unterkunft

| | | |
|--|---|--------------------|
| | T | +49 (0)621 5397-54 |
| | F | +49 (0)621 5397-55 |

E-Mail

ov-ludwigshafen@thw.de

THW Einsatzoptionen

Kennzifferngrundlage: Bundeseinheitliche Gefährdungsbeschreibung

| # | Gefährdung | THW Einsatzoptionen |
|------|---|--|
| 3100 | Gefahren und Anforderungen auf Grund von Naturereignissen und anthropogen Umwelteinflüssen | |
| 3110 | ■ Extremwetterlagen | + Präventionsmaßnahmen |
| 3120 | ■ Erdbeben | + Rettungs-, Evakuierungs- und Bergungsmaßnahmen |
| 3130 | ■ Erdbewegungen | + Ortungsmaßnahmen |
| 3140 | ■ Flächenbrände | + Beseitigen von Wind-, Eis- und Schneebruch |
| 3150 | ■ Hochwasser / Sturmfluten | + Abstützarbeiten |
| | | + Freiräumen und Sicherung von Verkehrswegen |
| | | + Pumparbeiten |
| | | + Lösch- und Brauchwasserversorgung |
| | | + Mitwirkung bei Nachlöscharbeiten |
| | | + Einsatz von Sprengtechnik |
| | | + Evakuierungsmaßnahmen |
| | | + Damm- und Deichsicherung |
| | | + Technische Hilfe an und auf dem Wasser |
| | | + Einsatz von Baumaschinen, Umschlag- und Transportfahrzeugen |
| | | + Sicherungs- und Räumaufgaben |
| | | + Hilfe für die Landwirtschaft |
| | | + Sicherung/Instandsetzung von Leitungssystemen und Anlagen |
| | | + Trinkwasserversorgung |
| | | + Stromversorgung |
| | | + Führung, Führungsunterstützung und Verbindung |
| | | + Logistische Maßnahmen |
| 3200 | Gefahren und Anforderungen aufgrund von ABC-Lagen, Technologie- und Transportunfällen und Großbränden | |
| 3210 | ■ A - Gefahren | + Infrastrukturmaßnahmen für Dekon-Stellen, Evakuierungszonen und Bereitstellungsräume |
| 3220 | ■ B - Gefahren | + personelle Unterstützung |
| 3230 | ■ C - Gefahren | + Trink- / Brauchwasserversorgung |
| 3235 | ■ Gefahrstoffe aus ortsfesten Objekten | + Einsatz von Baumaschinen, Umschlag- und Transportfahrzeugen |
| 3240 | ■ Gefahrstofffreisetzung bei Transportunfällen | + Ölschadensbekämpfung |
| 3245 | ■ Großbrände, Explosionen, Zerknall, Verpuffungen | + Logistik |
| | | + Führung, Führungsunterstützung und Verbindung |
| | | + Löschwasser- Ver/Entsorgung |
| | | + Unterstützung der Brandbekämpfung |
| | | + Rettungsmaßnahmen |
| | | + personelle Unterstützung |
| | | + Einsatz von Baumaschinen, Umschlag- und Transportfahrzeugen |
| | | + Einsatz von Sprengtechnik |
| | | + Logistik |
| | | + Führung, Führungsunterstützung und Verbindung |

THW Einsatzoptionen, Fortsetzung

| | |
|---|--|
| <p>3250 ■ Massenanfall von Betroffenen durch schwere Störungen auf Verkehrswegen</p> | <ul style="list-style-type: none"> + Ortungs-, Rettungs-, Bergungsmaßnahmen und technische Hilfe + Sicherungs- und Räumaufgaben + personelle Unterstützung + Einsatz von Baumaschinen, Umschlag- und Transportfahrzeugen + Einsatz von Sprengtechnik + Ölschadensbekämpfung + Einsatz von Wasserfahrzeugen + Infrastrukturmaßnahmen + Logistik + Führung, Führungsunterstützung und Verbindung |
| <p>3260 ■ Schwerer Störungen und Schäden in Einrichtungen der Versorgung und Ernährung</p> | <ul style="list-style-type: none"> + Trinkwasserversorgung + Lösch- und Brauchwasserversorgung + personelle Unterstützung + Infrastrukturmaßnahmen + Einsatz von Baumaschinen, Umschlag- und Transportfahrzeugen + Hilfe für die Landwirtschaft + Logistik + Führung, Führungsunterstützung und Verbindung |
| <p>3270 ■ Schwerer Störungen und Schäden in Einrichtungen der Entsorgung</p> | <ul style="list-style-type: none"> + Allgemeine Gefahren-/Schadensbekämpfung + Technische Hilfe + Instandsetzungsarbeiten an der Abwasser-Infrastruktur + Infrastrukturmaßnahmen + Einsatz von Baumaschinen, Umschlag- und Transportfahrzeugen + Ölschadensbekämpfung + personelle Unterstützung + Logistik + Führung, Führungsunterstützung und Verbindung |
| <p>3280 ■ Langanhaltende Störungen / großflächiger Ausfall der Informations-, Kommunikations- und Warnsysteme</p> | <ul style="list-style-type: none"> + Technische Hilfe + Präventionsmaßnahmen, personelle Unterstützung + Logistik + Führung, Führungsunterstützung und Verbindung |
| <p>3290 ■ Absturz kosmischer Flugkörper</p> | <ul style="list-style-type: none"> + Rettungsmaßnahmen, technische Hilfe + Präventionsmaßnahmen, personelle Unterstützung + Einsatz von Baumaschinen, Umschlag- und Transportfahrzeugen + Einsatz von Sprengtechnik + Logistik + Führung, Führungsunterstützung und Verbindung |
| <p>3295 ■ Gefährdung durch Kampfmittelaltlasten</p> | <ul style="list-style-type: none"> + Allgemeine Gefahrenabwehr + Technische Hilfe + Präventionsmaßnahmen, personelle Unterstützung + Einsatz von Baumaschinen, Umschlag- und Transportfahrzeugen + Einsatz von Sprengtechnik + Logistik + Führung, Führungsunterstützung und Verbindung |
| <p>3300 ■ Terrorismus, Anschläge, Attentate, Sabotage</p> | <ul style="list-style-type: none"> + Allgemeine Gefahrenabwehr + Technische Hilfe + Präventionsmaßnahmen, personelle Unterstützung + Sicherungs- und Räumaufgaben + Einsatz von Baumaschinen, Umschlag- und Transportfahrzeugen + Logistik |

| Takt-Z | Kurzbez. | Bezeichnung | Rufname |
|---|-------------------|---|--------------------|
| 1 | 2 | 3 | 4 |
|  | OV | Fernmeldezentrale Ortsverband | HEROS Ludwigshafen |
|  | BRmGer-R | Bergungsräumgerät-Radlader | HEROS Lu 41/72 |
|  | ELW | Einsatzleitwagen | HEROS Lu 86/23 |
|  | GKW I | Gerätekraftwagen I | HEROS Lu 22/51 |
|  | GKW II | Gerätekraftwagen II | HEROS Lu 24/53 |
|  | GKW III | Gerätekraftwagen III | HEROS Lu 86/56 |
|  | MzKW | Mehrzweckkraftwagen | HEROS Lu 24/54 |
|  | MLW I | Mannschaftslastwagen Typ I | HEROS Lu 86/31 |
|  | WLF, 13 t, gl | LKW gl, 13 t mit Wechselladeeinrichtung | HEROS Lu 41/65 |
|  | Kran | Autokran | HEROS Lu 86/47 |
|  | LKW, 5 t, Lbw, gl | LKW gl, 5 t mit Ladebordwand | HEROS Lu 37/43 |
|  | LKW, 7 t, Ldk, gl | LKW gl, 7 t mit Ladekran 10 mt | HEROS Lu 37/44 |
|  | MTW-OV/Jugend | Mannschaftstransportwagen OV + Jugend | HEROS Lu 85/25 |
|  | MTW-ZTr | Mannschaftstransportwagen Zugtrupp | HEROS Lu 21/10 |
|  | FÄHRE-Lu | Fähre [bzw. Boote, dann Bootsnummer] | THW- 86060 |
|  | OB | Ortsbeauftragter | HEROS Lu 86/91 |
|  | FB | Fachberater | HEROS Lu 86/95 |
|  | FB | Fachberater | HEROS Lu 86/94 |
|  | Zfü | Zugführer Technischer Zug | HEROS Lu 21/91 |
|  | GrFü 1. BGr | Gruppenführer 1. Bergungsgruppe | HEROS Lu 22/91 |
|  | GrFü 2. BGr | Gruppenführer 2. Bergungsgruppe | HEROS Lu 24/91 |
|  | GrFü 3. BGr | Gruppenführer Bahnrettung | HEROS Lu 25/91 |
|  | GrFü FGr-W | Gruppenführer Fachgruppe Wasser | HEROS Lu 37/91 |
|  | GrFü FGr-R | Gruppenführer Fachgruppe Räumen | HEROS Lu 41/91 |

Einsatzleitfahrzeug (gl)



MB 300GE (Typ 463 lg); 4x4 Antrieb



Ausstattung

- FuG 8b1
- FuG 13
- FuG 11
- Mobiltelefon [+49 (0)171 730 5099]
- Zugtruppenausstattung
- leichte Bergungs- und Rettungsausstattung
- Spürausstattung
- Megaphon
- Handleuchten
- integrierte Spannungsversorgungs- und Erhaltungssysteme
- permanenter Allradantrieb
- Standheizung
- Feuerlöscher

Technische Daten

- L 4665 mm
- B 1775 mm
- H 1930 mm
- Leergewicht: 2245 kg
- Zuladung: 605 kg
- zGG: 2990 kg
- Anhängelast 1: 2950 kg
- - ungebremst: 750 kg
- Anhängelast 2: 3500 kg
(bei 2 Personen und maximalem Zuggewicht von 5990 kg)
- Sitzplätze: 1/4

Mannschaftstransportwagen, OV & Jugend



FORD Transit FT 350L



Ausstattung

- FuG 8b1
- Digitalfunkvorrüstung
- Hochdach
- Standheizung
- Klimaanlage
- integrierte Spannungsversorgungs- und Erhaltungssysteme
- Feuerlöscher

Technische Daten

- L 5201 mm
- B 1974 mm
- H 2550 mm
- Leergewicht: 2350 kg
- Zuladung: 1150 kg
- zGG: 3500 kg
- Anhängelast: 1100 kg
- ungebremst: 750 kg
- Sitzplätze: 1/8

Mannschaftslastwagen I



VW Crafter 50, DoKa, Plane und Spriegel



Ausstattung

- FuG 8b1
- Digitalfunkvorrüstung
- Gruppenfahrerhaus
- Klimaanlage
- Ladefläche mit Plane und Spriegel [L x B x H] 3550 x 2050 x 1620 mm
- Integrierte Spannungsversorgungs- und Erhaltungssysteme
- Wechselsystem Maul-/ Kugelkopf-Kupplung
- Staukästen
- Zurrmittel
- Feuerlöscher
- Verkehrssicherungssatz

Technische Daten

- L 7040 mm
- B 2190 mm
- H 2900 mm
- Leergewicht.: 2800 kg
- Zuladung: 2200 kg
- zGG: 5000 kg
- Anhängelast: 3000 kg
- -ungebremst: 750 kg
- Sitzplätze: 1/6

Mannschaftstransportwagen, Technischer Zug



Renault Master Combi 2.5 dCi 150 (L2H2)



Ausstattung

- FuG 8b
- Digitalfunkvorrüstung
- 2te Sprechstelle
- Hochdach
- Klapptisch
- Magnetkartentafel in Rolloausführung
- Standheizung
- externe 200 V Einspeisung,
- Trenntrafo
- Stromerzeuger, 2 kVA
- Batterieladungserhaltungssystem
- Ladungssicherungssystem mit verschiebbaren Zurrösen
- Feuerlöscher

Technische Daten

- L 5399 mm
- B 1990 mm
- H 2570 mm
- Leergewicht: 2300 kg
- Zuladung: 1200 kg
- zGG: 3500 kg
- Anhängelast: 2000 kg
- ungebremst: 750 kg

- Sitzplätze: 1/8

Gerätekraftwagen I



IVECO EuroFire; 4x4 Antrieb



Ausstattung

- 1 FuG 8b1,
- 2 FuG 11
- Digitalfunkvorrüstung
- Gruppenfahrerhaus
- Seilwinde, 5000/ 10000 kg Zugkraft
Seillänge, 62 / 31 m
- Stromerzeuger 8 kVA und 2 kVA
- 4 Atemschutzgeräte
- Motorkettensägen
- Hydropressen, 150 kN
- Hydraulische Schere und Spreizer
- pneumatische Hebekissen
- Hydraulische Winden 10 t
[Büffelwinden]
- eli. + Motortrennschleifer
- eli. Bohr- und Aufbruchhammer
- Steckleitern
- Auszugleiter, 10 m
- Greifzug 16 kN, 25 + 50 m Seil
- Schweiß- und Brennschneidgerät
- Pumpen (400 l/min, 800 l/min)
- Schlauchleitungen
- Verkehrssicherungssatz
- Rollgliss 60 m + Rettungsausstattung
- Arbeitssicherheitsausstattung
- Schnellbaustützen
- Abstützmaterial
- Werkzeugsatz -Gestein, -Holz, -Metall
- Scheinwerfer
- Schleifkorb + Bergeschleppe
- Feuerlöscher

Technische Daten

- L 8000 mm
- B 2500 mm
- H 3250 mm
- Leergewicht: 8765 kg
- Zuladung: Ausstattung + 9 Helfer
- zGG: 14000 kg
- Anhängelast: 21000 kg
- Allradantrieb + Sperren
- Sitzplätze: 1/8

Gerätekraftwagen II



IVECO-MAGIRUS; 4x4 Antrieb



Ausstattung

- FuG 7b
- Gruppenfahrerhaus
- Stromerzeuger 5 kVA
- 4 Atemschutzgeräte
- Motorkettensägen
- Hydropressen
- eli.- + Motortrennschleifer
- eli. Bohr- und Aufbruchhammer
- Steckleitern
- Auszugleiter, 11,5 m
- Greifzug 16 kN, 25 m, 50 m Seil
- Kettenzüge, 30 kN
- Elektroschweißausstattung
- Brennschneidgerät
- Pumpe (400 l/min)
- Schlauchleitungen
- Verkehrssicherungssatz
- Arbeitssicherheitsausstattung
- Krankentragen
- Scheinwerfer
- Abstützmaterail
- Schleifkorb + Bergeschleppe
- Werkzeugsatz -Gestein, -Holz, -Metall
- Elektrowerkzeug
- Feuerlöscher

Technische Daten

- L 6710 mm
- B 2500 mm
- H 3030 mm
- Leergewicht: 6320 kg
- Zuladung: Ausstattung + 9 Helfer
- zGG: 9200 kg
- Anhängelast: 9200 kg
- Allradantrieb + Sperren

- Sitzplätze: 1/8

Mehrzweckkraftwagen



MAN TGM 18.290; 4x4 Antrieb



Ausstattung

- FuG 8b1
- Digitalfunkvorrichtung
- Ladefläche mit Plane und Spriegel [L x B x H] 5330 x 2450 x 2160 mm
- hydraulische Ladebordwand, [L x B] 2000 x 2500 mm; 2000 kg Hubkraft
- Gruppenfahrerhaus
- Feuerlöscher

Technische Daten

- L 8800 mm
- B 2550 mm
- H 3700 mm
- Leergewicht: 9390 kg
- Zuladung: 7610 kg
- zGG: 17000 kg
- Anhängelast: 19800 kg
- ungebremst: 1500 kg
- Allradantrieb + Sperren

- Sitzplätze: 1/6

Gerätekraftwagen III



IVECO 256M19FAK; 4x4 Antrieb



Ausstattung

- 1 FuG 7b,
- 1 FuG 11
- Seilwinde, 8000/ 16000 kg Zugkraft
Seillänge, 50 / 25 m
- Stromerzeuger 28 kVA Festeinbau
- 5 kVA tragbar
- Kurbelmast, 7000 mm mit 2 x 2000 W
- Heckwarnsystem
- Motorkettensägen
- Hydropressen, 200/ 500 kN
- Hydraulische Schere und Spreizer
- pneumatische Hebekissen
- Hydraulische Winden 10 t
- eli.- + Motortrennschleifer
- eli. Bohr- und Aufbruchhammer
- Steckleitern
- Greifzug 16 kN, 25 m + 50 m Seil
- Brennschneidsatz
- Plasmaschneidgerätesatz
- Verkehrssicherungssatz
- Arbeitssicherheitsausstattung
- Schnellbaustützen
- Abstützmaterial
- EGS I
- Schienenplattformwagen, 1435 mm
- Rettungsgerüst
- Werkzeugsatz -Gestein, -Holz, -Metall
- Scheinwerfer + Stative
- Schleifkorbtragen
- Feuerlöscher

Technische Daten

- L 8800 mm
- B 2500 mm
- H 3200 mm
- Leergewicht: 12640 kg
- Zuladung: Ausstattung + 3 Helfer
- zGG: 18000 kg
- Anhängelast: 22000 kg
- ungebremst 3000 kg
- Allradantrieb + Sperren

- Sitzplätze: 1/2

Netzersatzanlage 175 kVA



POLYMA Energietechnik, Kassel – TYP PMB 8-189-5



Ausstattung

- Schallgedämpft
- Einzel- und Parallelbetrieb im Netz
- Isolationsüberwachung [ISO, Nullung]
- 3 Schrauberder
- doppelwandiger Betriebsstofftank für Einsätze in Wasserschutzgebieten
- Erdübergangsmessgerät
- Lastwiderstand, als Heizung nutzbar
- Hydraulischer Lichtmast 8500 mm mit 8 Scheinwerfer à 2000 W und 4 Scheinwerfer à 1000 W
- Lichtpunkthöhe: 10500 mm
- Baustromverteiler
- Energievertailersatz
- Kabel
- Anschlüsse:
 - 3~ 400V CEE, 125A, 63A, 32A, 16A
 - 1~ 230V Schuko
- integriertes Batterieladungserhaltungssystem
- Motorvorwärmung
- Feuerlöscher

Technische Daten

- L 7100 mm
- B 2100 mm
- H 3080 mm
- Leergewicht: 7700 kg
- zGG: 8200 kg

Wechsellader



MERCEDES BENZ 2628 AK, 6x6 Antrieb



Ausstattung

- FuG 8b1,
- Feuerlöscher
- Zurrmittel

Technische Daten Fahrzeug

- L 8310 mm
- $L_{\text{Kuppelmaß}}$ 7940 mm
- B 2500 mm
- H 3400 mm
- Leergewicht: 12900 kg
- Zuladung: 11100 kg
- zGG: 24000 kg
- Anhängelast: 24000 kg
- 6 x 6 Antrieb
- Sperrdifferential längs und quer

Abrollkipper Meiller RK 20.65

- Hakenhöhe_{nach DIN} 1570 mm
- Behälter_{Innenmaß} 5000 – 6500 mm mit DIN Verriegelungen
- Zusatz-Hydraulikanschluss, heckseitig [280 bar]

Technische Daten AB Mulde 1

- Mulde mit innenliegenden Zurrösen [$L_i \times B_i \times H_i$] 5110 x 2300 x 850 mm
- Leergewicht 1600 kg
- Zuladung: 15000 kg

- Sitzplätze: 1/2

Bergungsräumgerät-R



ZETTELMEYER ZL 1801 mit Zubehör



Ausstattung

- FuG 7b
- FuG 11
- 4in1-Klappschaufel, 1,6 m³, 2800 kg, 2500 mm breit
- Schutzgitter für Frontscheibe
- Überdruckkabine
- Atemschutzgerät
- Fernsteuerung für Anbaugeräte
- Feuerlöscher

Technische Daten

- L 6830 mm
- B 2500 mm
- H_{mit Rundumkennleuchte} 3465 mm
- H_{ohne Rundumkennleuchte} 3330 mm
- Bodenfreiheit: 410 mm
- Spurweite: 1870 mm
- Einsatzgewicht: 11200 kg
- Sitzplätze: 1/1

Zubehör [Kinshofer, Schaeff-Terex]

- Frontbaggerarm
- Klapp-Schaufel
- Zwei-Schalen-Greifer
- Polyp-Greifer
- Tieflöffel
- Hydraulikhammer mit Ersatzmeißel
- hydraulischer Drehmotor
- Palettengabel
- Ersatzrad
- Transportpalette [L x B x H]
3950 x 2270 x 2110 mm
Gewicht: 3850 kg

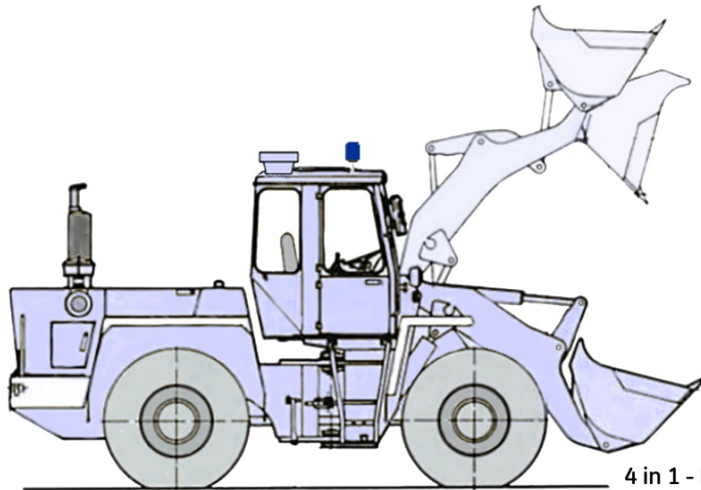
Technische Daten Gespann

- L 18600 mm
- B 2550 mm
- H_{Radl. o Rundumkennleuchte} 3945 mm

Bergungsräumgerät-R



ZETTELMEYER ZL 1801

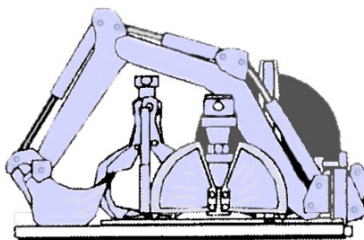


BergungsräumGerät-R (Radlader)

| | |
|-----------------|----------|
| Leistung: | 94 kW |
| Einsatzgewicht: | 11800 kg |
| Bodenfreiheit: | 410 mm |
| Spurweite: | 1870 mm |
| Wenderadius: | 5760 mm |
| Länge: | 6830 mm |
| Breite: | 2500 mm |
| Höhe: | 3330 mm |
| Baujahr: | 1990 |

4 in 1 - Klappschaufel

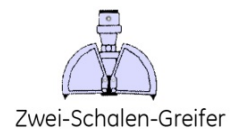
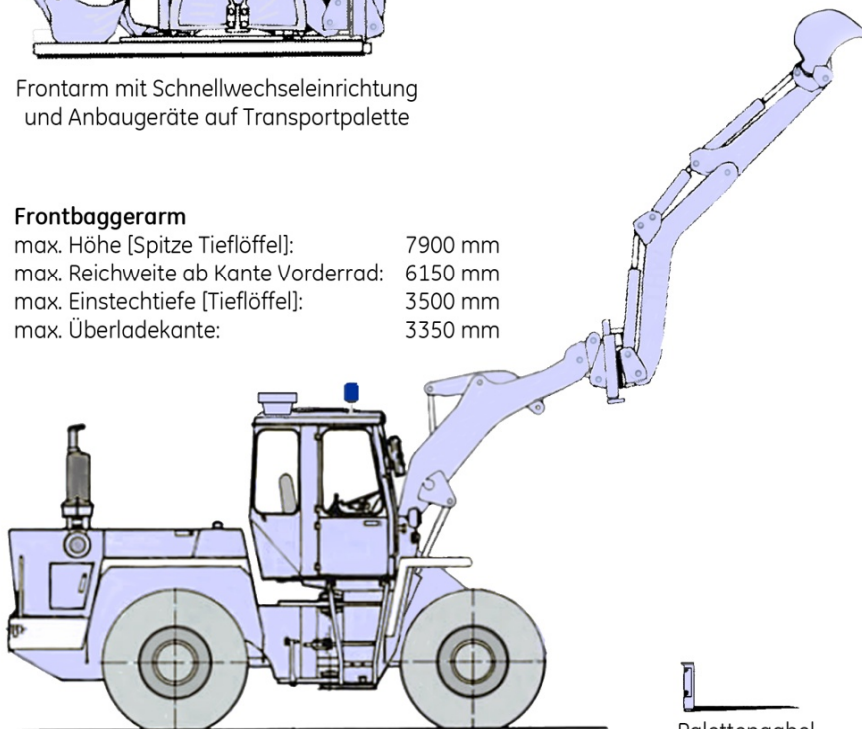
| | |
|-------------------------------|--------------------|
| Inhalt: | 1,6 m ³ |
| Nutzlast: | 2800 kg |
| Schaufelbreite: | 2500 mm |
| Schütthöhe: | 2790 mm |
| Überladehöhe: | 3400 mm |
| Reichweite _{max} : | 1865 mm |
| Einstehtiefe _{max} : | 250 mm |



Frontarm mit Schnellwechseinrichtung und Anbaugeräte auf Transportpalette

Frontbaggerarm

| | |
|-------------------------------------|---------|
| max. Höhe [Spitze Tieflöffel]: | 7900 mm |
| max. Reichweite ab Kante Vorderrad: | 6150 mm |
| max. Einstehtiefe [Tieflöffel]: | 3500 mm |
| max. Überladekante: | 3350 mm |



Anhänger Tieflader



ACHLEITNER, Wörgl (A), 3 ATA 24

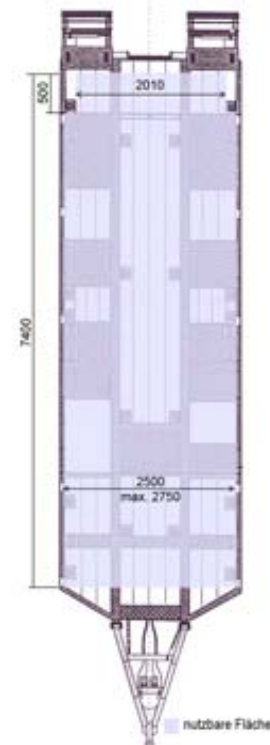
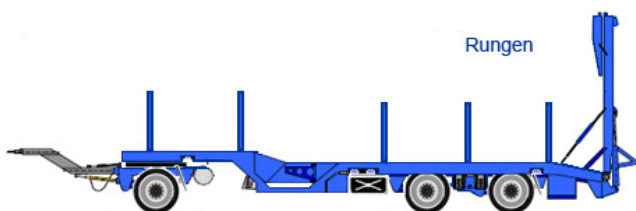
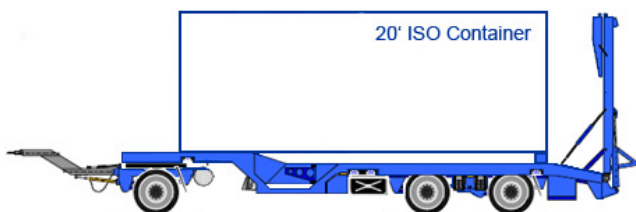
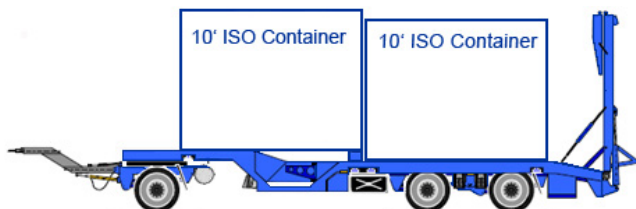


Ausstattung

- hydraulisch angetriebene Rampen [manuell bzw. mittels 280 bar Zugfahrzeug-Hydraulik]
- Aufnahmen für 10' + 20' Container
- Führungsrollen für Seilwinde
- Rungen für Ladefläche

Technische Daten

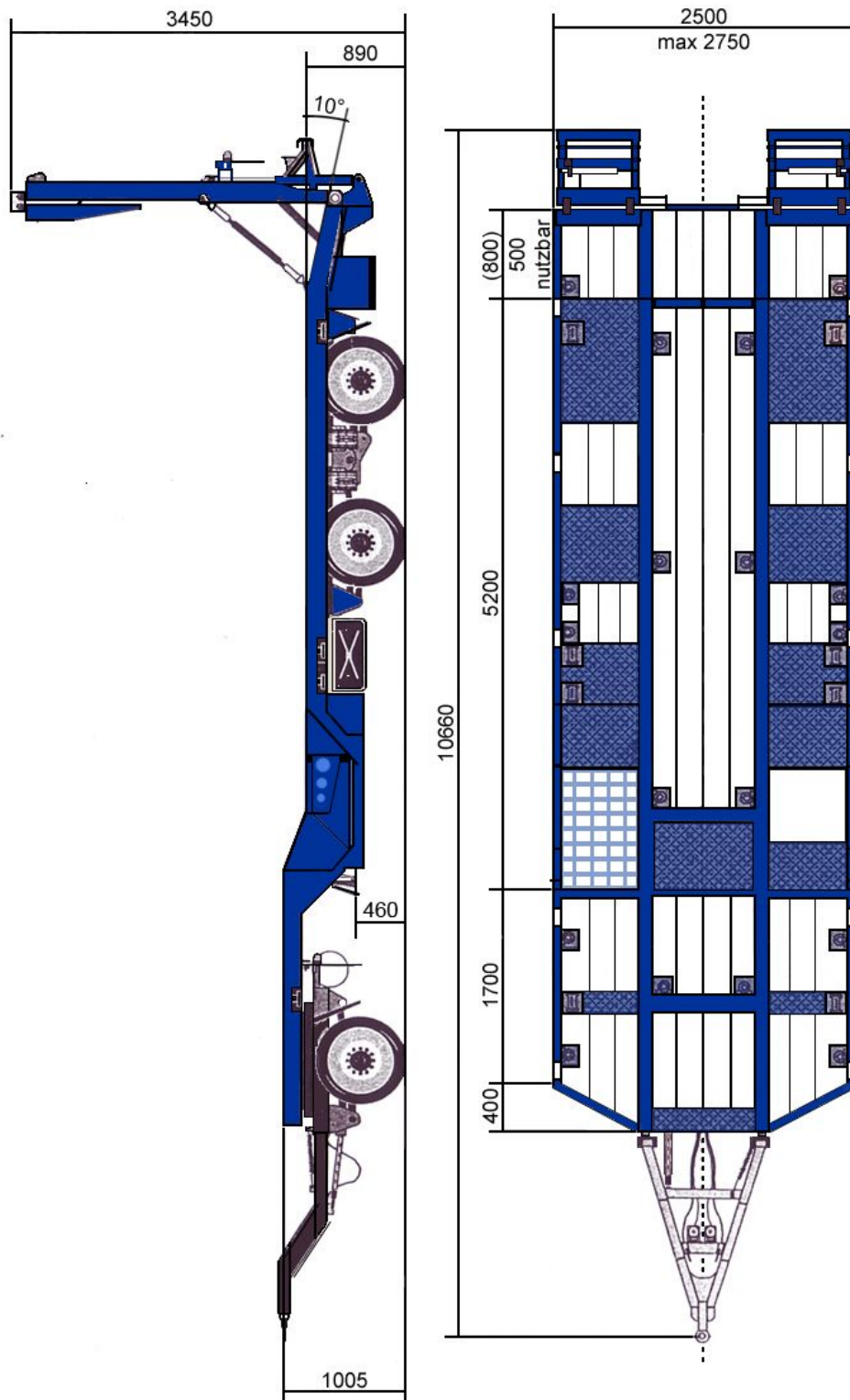
- L 10660 mm
- B 2500 mm
max. 2750 mm
- H 3450 mm
weitere Maße siehe Folgeseite
- Leergewicht: 6500 kg
- Zuladung: 17500 kg
- zGG: 24000 kg
- Rampenwinkel: 10°



Anhänger Tieflader, Hauptabmessungen



ACHLEITNER, Wörgl (A), 3 ATA 24



Autokran



Liebherr LTM 1050-4; 8x6x8 Antrieb



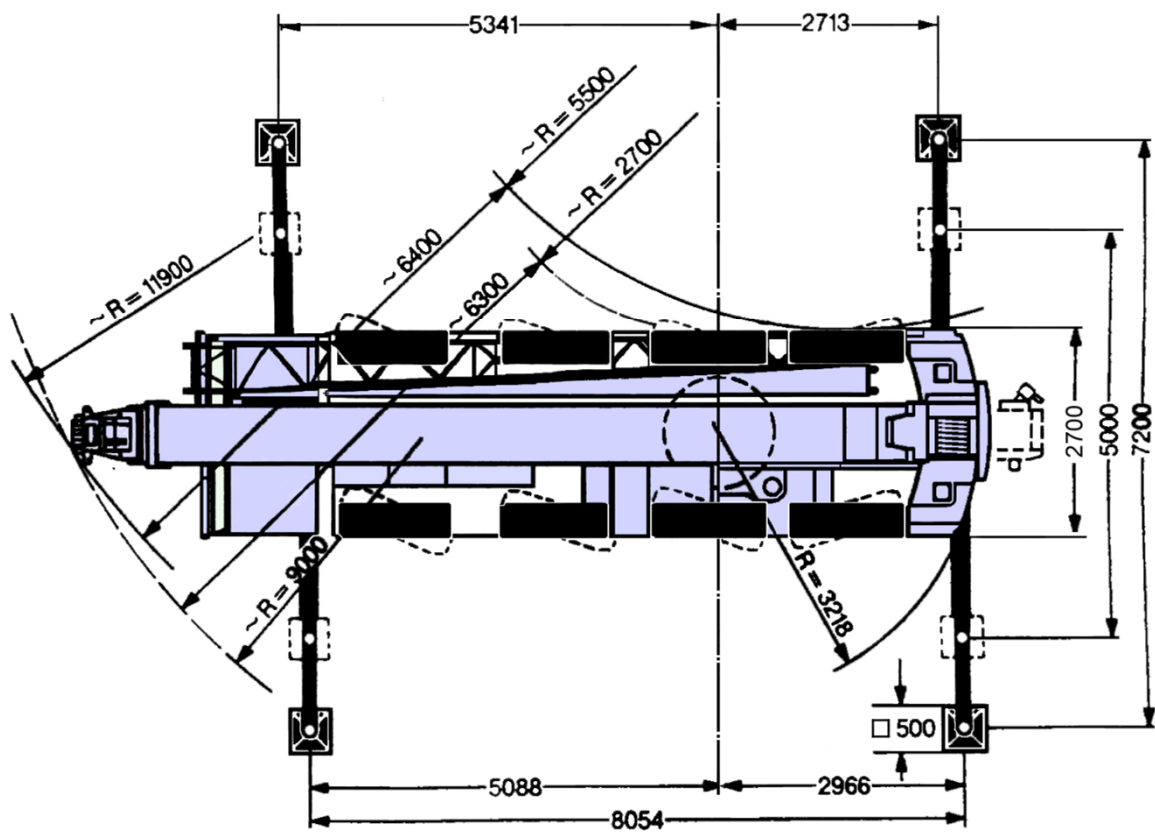
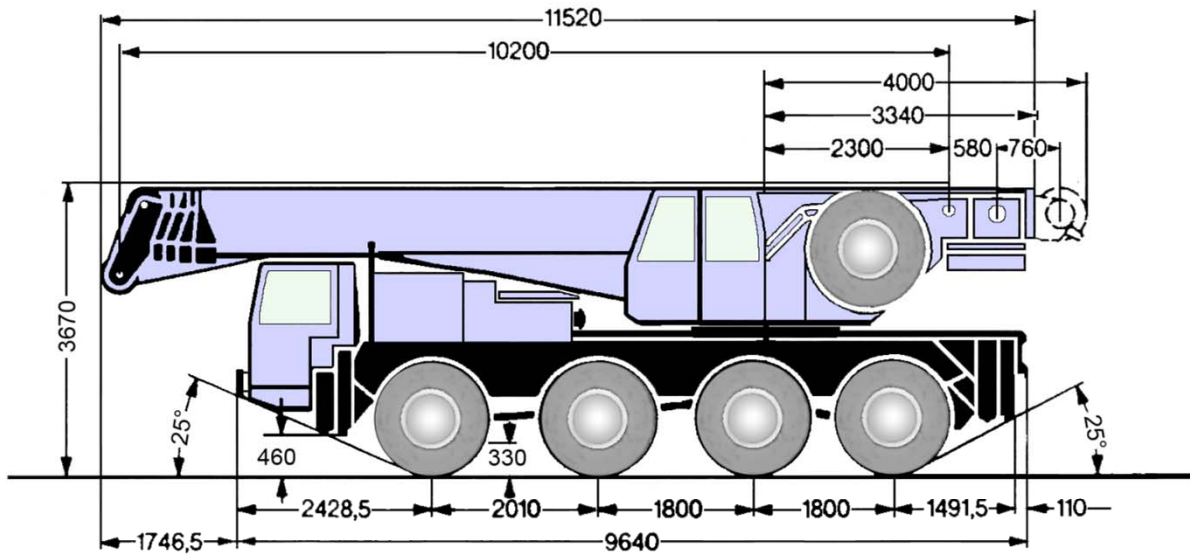
Ausstattung

- 1 FuG 8b1
- 2 FuG 11
- 38 m Teleskopmast
- 16 m Spitzausleger
- 4-Achs Lenkung
- Standheizungen
- Unterlegbohlen
- integriertes Batterieladungs-Erhaltungssystem
- eli. Motorvorwärmung
- integrierte eli. Pneumatikdruck-Konstanthaltung bei Motorstillstand
- Anschlagmitte
- Arbeitsbereich- + Umfeldbeleuchtung
- Feuerlöscher

Technische Daten

- L 11590 mm
- B 2700 mm
- H 3670 mm
- Leergewicht: 44000 kg
- Wenderadius: 9000 mm
- Hubhöhe_{Teleskope} 38 m
- Hubhöhe_{mit Spitzausleger} 54 m
- Hubkraft: 50 t bei 4 m
0,7 t bei 40 m
- Sitzplätze: 1/2

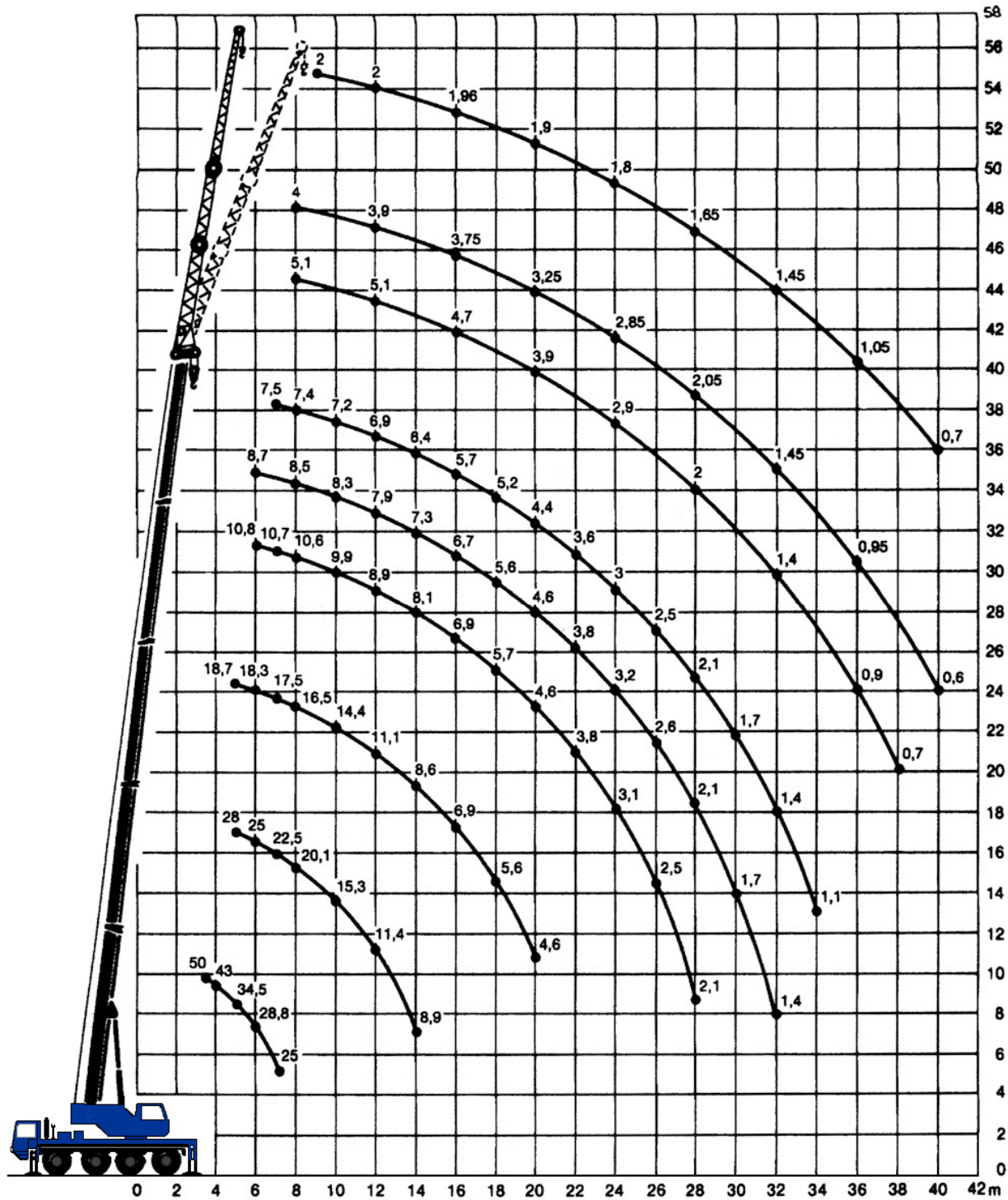
Hauptabmessungen LTM 1050-4 (38 m Teleskop)



Lastdiagramm LTM 1050-4



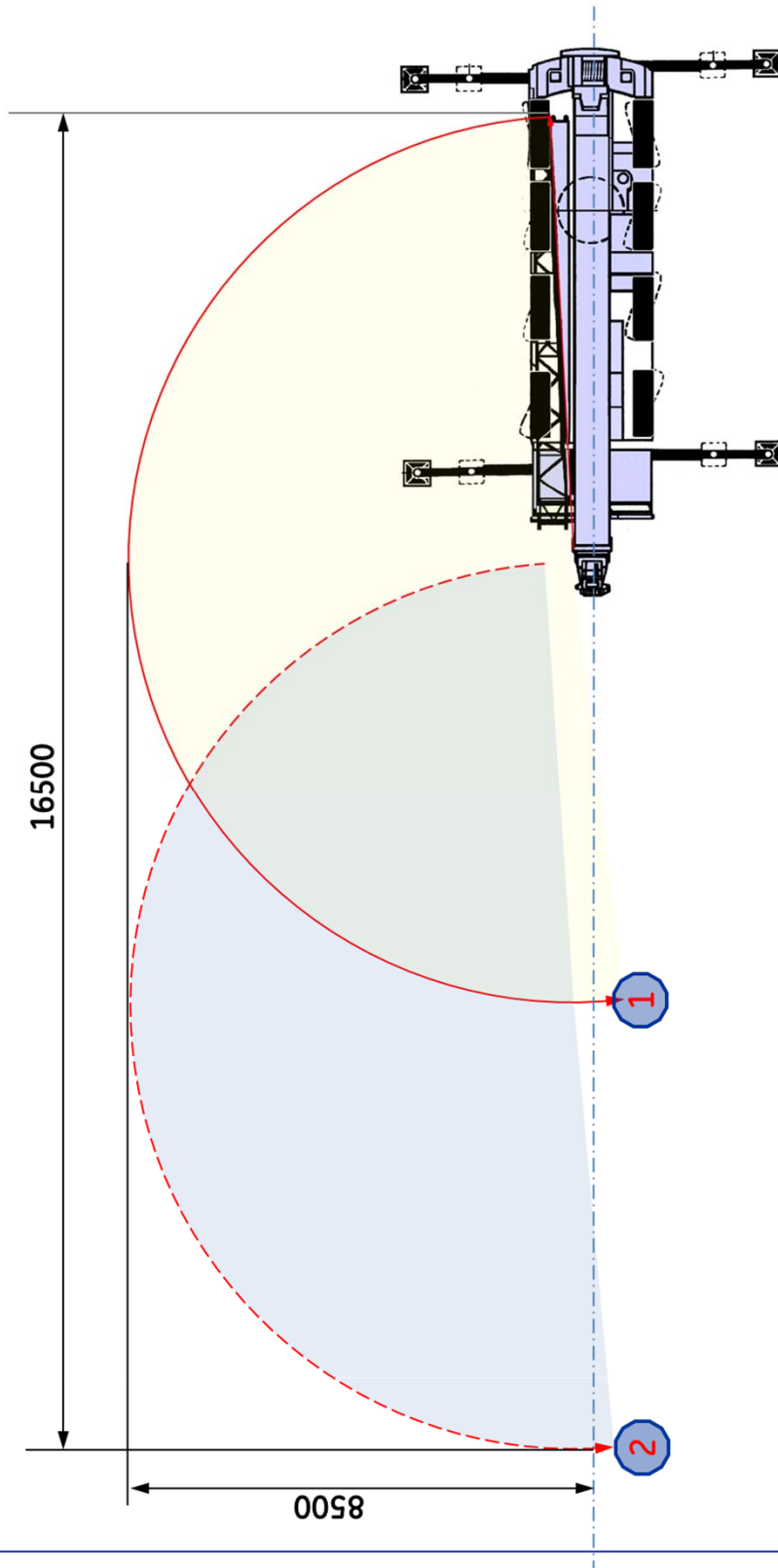
Gewichtsangaben in Tonnen



Platzbedarf zum Aufbau der Klappspitze



Angaben für LTM 1050-4



LKW, 7 t, gl mit Ladekran (10 mt)



MAN mit PALFINGER Ladekran PK11000-B; 6x6 Antrieb



Ausstattung

- FuG 7b
- Ladefläche [L x B x H]
4900 x 2480 x 800 mm
- hydraulischer Ladekran, PK 11000-B,
10 mt mit Seilwinde 2400 kg Hubkraft
- Palettengabel
- Anschlagmittel
- Zurrmittel
- Feuerlöscher

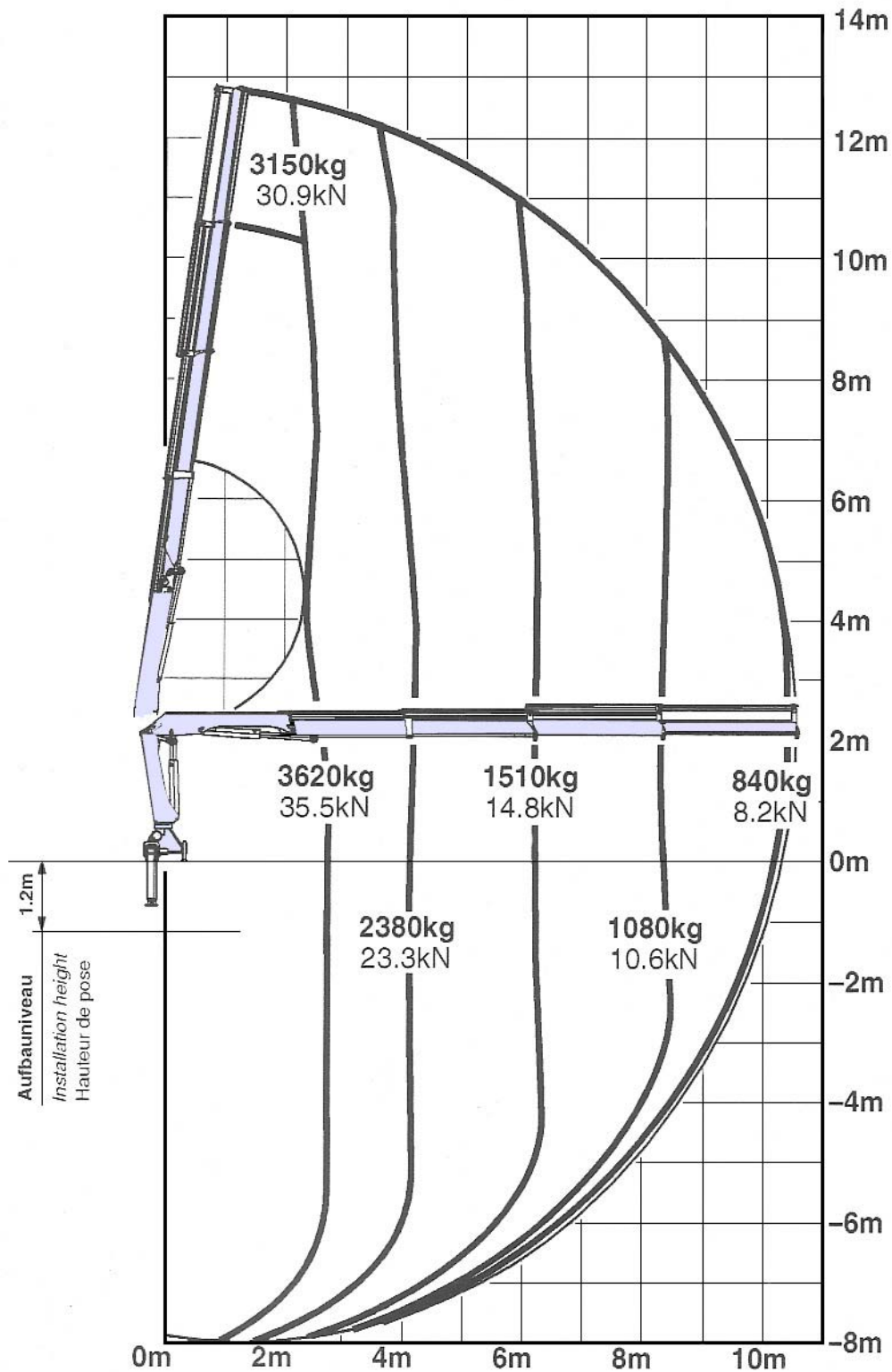
Technische Daten

- L 8900 mm
- L_{Kuppelmaß} 8780 mm
- B 2500 mm
- H 3550 mm
- Leergewicht: 12920 kg
- Zuladung: 6100 kg
- zGG: 19100 kg
- Anhänglast: 18000 kg
- Einzelbereift
- 6 x 6 Antrieb
- Sperrdifferential längs und quer
hoch geländegängig
- Sitzplätze: 1/2

Lastdiagramm Palfinger PK 11000 B



Gewichtsangaben in kg [kN]



LKW (gl) mit Ladebordwand



IVECO 110-16 AW ; 4x4 Antrieb



Ausstattung

- FuG 8b1
- Seilwinde, 5000/ 10000 kg Zugkraft
- Ladefläche mit Plane und Spriegel [L x B x H] 4950 x 2300 x 2000 mm
- hydraulische Ladebordwand, [L x B] 1500 x 2400 mm, 1500 kg Hubkraft
- Zurrmittel
- Feuerlöscher

Technische Daten

- L 7330 mm
- B 2450 mm
- H 3800 mm
- Leergewicht: 7155 kg
- Zuladung: 4650 kg
- zGG: 11800 kg
- Anhängelast: 13200 kg
- 4 x 4 Antrieb
- Differentialsperren längs und quer
- geländegängig

- Sitzplätze: 1/2

Anhänger Oberbau



SCHENK LA 16/715, offener Kasten



Ausstattung

- Ladefläche [L x B x H]
7012 x 2430 x 770 mm
- Luftfederung

Technische Daten

- L 9200 mm
- B 2500 mm
- H 1090 mm
- Leergewicht: 2300 kg
- Zuladung: 13700 kg
- zGG: 16000 kg

Ponton mit Transporthänger



Krupp, 8,8 m / Büssing & Sohn



Technische Daten Hänger

- L 9900 mm
- B 2350 mm
- H 1250 mm
- Leergewicht: 2300 kg
- Zuladung: 3100 kg
- zGG: 5400 kg

Technische Daten [Halb-] Ponton

- L 8800 mm
- B 2300 mm
- H 1225 mm
- Auftrieb_{500 mm Freibord} 10 t
- Antrieb: 45 kW [60 PS]
4-Takt Außenbordmotor
- Pontons koppelbar zu einem Ganzponton
- Einsatzoptionen: Selbstfahrer oder als Unterbau für Fähren bzw. Arbeitsplattformen



- Fähre durch Schubponton mittig verstärkt

Schubponton



SCHOTTEL-WERFT, Spay



Ausstattung

- Innenbordmotor, MAN D2565ME, 125 kW [160 PS] mit SchotTEL-Navigator
- Wendegetriebe
- Antrieb vertikal verfahrbar
- Exzenter-Verriegelungen im Pontonraster, Krupp 8,8 m' zur Aufnahme von SD-Oberbau
- Plane und Spriegel über Passagier- bzw. Laderaum
- Beleuchtung
- Anker
- Paddel
- Staken
- Rettungskragen
- Feuerlöscher

▪ Sitzplätze: 28

Technische Daten

- L 12560 mm
- B 2400 mm
- H 1300 mm
- Tiefgang_{Propeller} 650 mm
- Leergewicht: 7500 kg
- Zuladung: 3500 kg
- Zugkraft_{Pfahl} 1100 kg

- Einsatzoptionen: Selbstfahrer oder als Unterbau für Fähren bzw. Arbeitsplattformen

Anhänger Langholz



Industrie-Werke-Karlsruhe (IWK)



Ausstattung

- manuelle Hinterachsenlenkung bis 20 km/h
- Bootspallung zum Transport des Schubponton
- Rungen

Technische Daten

- L 9200 – 11200 mm
[teleskopierbar]
- B 2450 mm
- H 2700 mm
- Leergewicht: 4800 kg
- Zuladung: 11200 kg
- zGG: 16000 kg

Mehrzweckboot



Ausstattung

- Paddel
- Staken
- Rettungskragen
- Rettungswesten
- Rettungsboje mit Leine
- Anker
- Feuerlöscher

Technische Daten Mehrzweckboot

- Antrieb: 30 kW [40 PS]
4-Takt Außenbordmotor, LS
mit Schnellwechselsystem
- L 5600 mm
- B 1800 mm
- H 700 mm
- Leergewicht: 200 kg
- Tragfähigkeit: 1000 kg
- Beleuchtung

Technische Daten Anhänger

- L 7900 mm
- B 2040 mm
- H 1250 mm
- Leergewicht: 410 kg
- zGG: 1000 kg
- Maulkupplung
- 12 V Elektrik
- Auflaufbremse

Schlauchboot



Bombard C5



Bootsnummer THW 87494

Ausstattung

- Paddel
- Staken
- Rettungskragen
- Rettungswesten
- Rettungsboje mit Leine

Technische Daten Schlauchboot

- Antrieb: 30 kW [40 PS]
Außenbordmotor, LS
mit Schnellwechselsystem
- L_{Außenmaß} 4700 mm
- B_{Außenmaß} 1900 mm
- H_{Außenmaß} 550 mm
- L_{Innenmaß} 3200 mm
- B_{Innenmaß} 900 mm
- Leergewicht: 128 kg
- Tragfähigkeit: 1150 kg oder
9 Personen
- Leinenbehang für Rettungsdienst
- Steuerstand
- Beleuchtung auf Bügel
- Aluminium-Flachboden
- Holzkiel

Technische Daten Anhänger

- L 6150 mm
- B 1820 mm
- H 750 mm
- Leergewicht: 175 kg
- zGG: 640 kg
- Kugelkopf-, alternativ Maulkupplung
- 12 V Elektrik
- ungebremst

Anhänger Feldkochherd



PROGRESS-Werk, SND-ANH 57/4 / LANCO Küchen- und Arbeitszelt, Typ 360



Ausstattung

- Brenner für Gas und Feststoff
- 4 x 11 kg Flaschen Propangas
- Feuerlöscher
- Bräter 45 l
- Topf 90 l
- Topf 85 l
- Topf 70 l
- Zusätzlicher Hockerkocher
- Wassertransportbehälter 20 l
- Warmhaltebehälter
- Speisetransportbehälter
- 10 Festzelt-Garnituren
- Verpflegungskapazität ca. 200 Portionen

Technische Daten

- L 3400 mm
- B 2100 mm
- H 1650 mm
- Leergewicht: 1050 kg
- zGG: 1200 kg
- Maulkupplung
- 12 V Elektrik
- Auflaufbremse



Küchen- und Arbeitszelt Lanco 360

- Länge: 6000 mm
- Breite: 5900 mm
- Seitenhöhe: 1940 mm
- Firsthöhe: 2850 mm
- Gewicht: 121 kg
- Arbeitsfläche: 35,4 m²
- feuerverzinktes Stahlrohrgerüst
- Stahl Steckverbinder
- feuerverzinkte Erdnägel
- Polyesterplane, halbtransparent mit feuerfestem Schornsteindurchlass
- PVC Faulstreifen
- Packsäcke für Plane, Gerüst und Zubehör
- Zeltheizgerät

Stapler



ORENSTEIN & KOPPEL (O&K), V16d



Ausstattung

- Treibgasmotor
- 11 kg Flasche Treibgas
- erweiterte Rundumbeleuchtung

Technische Daten

- L 5500 mm
- B 1100 mm
- H 2445 mm
- Leergewicht: 3500 kg
- Nutzlast: 1600 kg
- zGG: 5100 kg

Wechselcontainer Wasserdienst



Ausstattung

- Werkstattausstattung Mechaniker
- Werkbank
- Rettungswesten, Automatik
- Schwimmhilfen, Feststoff
- Rettungskragen
- Rettungsleinen
- Arbeitsleinen
- Taue
- Lenzpumpen, mechanisch
- Lenzpumpe, motorgetrieben
- Wasserhosen
- Gummistiefel
- Ersatzbekleidung
- Regenschutzbekleidung
- Generator
- Kabeltrommel, 400 V
- Kabeltrommel, 230 V
- Flutlichtstrahler
- Stative
- Kabel und Abzweigstücke
- Batterieladegeräte
- Ersatzpropeller
- Krankentrage
- Greifzüge, 16 kN mit 25 m Seil in Transportkiste
- Klappleiter
- Fährenzubehör, Satz, Transportkiste
- Fluchtstäbe
- Paddel
- Spannungseinspeisung, 3~ 400 V

Technische Daten Container

- L 6060 mm
- B 2440 mm
- H 2440 mm
- Leergewicht: 2500 kg
- Gewicht: 4700 kg

Personenarbeits- und rettungskorb

THW Ludwigshafen



Ausstattung

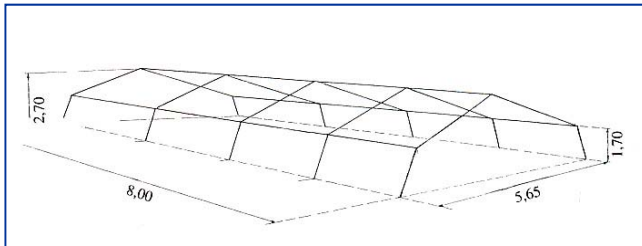
- Rettungstür
- Stapleraufnahmen
- Anschlagmittel

Technische Daten

- L 1200 mm
- B 1000 mm
- H 2110 mm
- Leergewicht: 150 kg
- Zuladung: 600 kg

Jugendzelte

HTS P16 / NVA Offizierszelt



Kurzbeschreibung HTS P16

- Länge: 8000 mm
- Breite: 5650 mm
- Seitenhöhe: 1700 mm
- Firsthöhe: 2700 mm
- eloxiertes Aluminiumrohrgerüst
- Aluminium Steckverbinder
- feuerverzinkte Erdnägel
- atmungsaktive, reißfeste und imprägnierte Mischplane
- PVC Faulstreifen
- Packsäcke für Plane, Gerüst und Zubehör
- Zeltheizgerät

Kurzbeschreibung NVA Zelt

- Länge: 4500 mm
- Breite: 4500 mm
- Seitenhöhe: 1700 mm
- Firsthöhe: 2600 mm
- Eingang mit Windfang
- Holzgestänge
- feuerverzinkte Erdnägel
- Segeltuchplane
- PVC Faulstreifen
- Packsäcke für Plane, Gerüst und Zubehör

Diamant-Kernbohrgerät

LONGYEAR TYP 330, Gesteinsbrecher L3



Ausstattung Bohrgerät

- stählerne Grundplatte mit Rollen und 4 Nivellierschrauben sowie schwenkbarem Support mit Spindelvorschub
- Drehstrom-Getriebemotor mit 2-Gang-Schaltgetriebe und Wasserspülkopf 3~ 400 V, 2,3 kW, 4,6 A, 36 kg
- Drehkreuz mit Verlängerung für Vorschub
- Bohrkronen-Spannvorrichtungen
- Kernfangzangen
- 6 x 300 mm Verlängerungsgestänge für Bohrkronen
- Wasser-Tauchpumpe Typ N 500 zum Herausspülen des Bohrkleins 1~ 230 V, 140 W, 11,5 l/min, 1,7 kg
- Verspannsäule gegen Decken, 23 kg, 5-teilig
 - 1000 mm
 - 500 mm
 - 250 mm
- 2 Endstücke, gummiert
- Diamant-Bohrkronen, TYP SIC [Ø außen/ innen]
 - 38 x 31 mm
 - 107 x 99 mm
 - 152 x 143 mm



Hydraulischer Gesteinsbrecher, L3

- zum Brechen von Fundamenten, Wänden, Widerlagern, Pfeilern, Dämmen und Steinquadern
- Anzahl der Kolben 3
- Kolbenbesetzte Länge 300 mm
- Lochdurchmesser1 52 mm
- Kolbendurchmesser 48 mm
- Kolbenhub 53 mm
- Kolbenfläche_{beaufschlagt} 85 mm
- Druckkraft 2100 kN
- Betriebsdruck_{Pumpe} 2500 bar
- Gewicht des Brechers 30 kg

Einsatzgerüstsystem [EGS]

PLETTAC / ASSCO EGS



Ausstattung, Bausatz 1

Speziell für die Personenrettung entwickelter Satz zum Bau folgender Konstruktionen:

- Dreibock,
- Mastkran
- Lastarm
- Hilfskonstruktionen
- Einspann-Ausleger
- Delta-Ausleger.

Technische Daten

- | | |
|--|---------|
| ▪ 2 Vertikalstiel, 1000 mm, | 5,5 kg |
| ▪ 2 Vertikalstiel, 1500 mm, | 7,8 kg |
| ▪ 3 Vertikalstiel, 2000 mm, | 10,2 kg |
| ▪ 2 Riegel, 1000 mm | 5,8 kg |
| ▪ 2 Gewindefußplatte, 600 mm, | 3,6 kg |
| ▪ 3 Gewindefußplatte _{Schwenkbar} , | 6,1 kg |
| ▪ 2 Normalkupplung, 48,3 mm, | 1,1 kg |
| ▪ 3 Drehkupplung, 48,3 mm, | 1,1 kg |
| ▪ 2 Kopfplatte, | 2,5 kg |
| ▪ 1 Dreibock-Kopfteil, | 6,8 kg |
| ▪ 8 Federstecker, | |
| ▪ 1 Einsteckring, | 0,9 kg |
| ▪ Abspannkette mit Karabiner | |
| ▪ Maximale Belastung: | 3,0 kN |

- Gerät auf GWK III verlastet
- Gerüstsystem teilweise kompatibel mit „LEYHER ALLROUND“; Siehe auch Übungsturm und Mobile Kletterwand

Werkzeugsatz Zimmermann

MAFELL



Gerätesatz, bestehend aus

- Handkreissäge mit Transportkiste, Tisch und Zubehör
- Ersatzsägeblätter, $\text{Ø } 320 \text{ mm}$
- Anschluss_{Handkreissäge} 3~ 400 V
1,44 kW
4,5 A

- Ketten-Stemm- und Fräsmaschine mit Transportkiste und Zubehör
- Hobelketten für Zapflöcher [L x B]
16 x 35 mm
28 x 35 mm
40 x 35 mm
- Anschluss_{Stemmmaschine} 3~ 400 V
2,2 kW
6,5 A

- Handbohrmaschine mit Bohrstände, Transportkiste und Zubehör
- Bohrersatz in Transportkiste,
 - Stahl-Spiralbohrer mit Morsekegel (DIN 345)
 - Holz-Schlangenbohrer mit Morsekegel
- Anschluss_{Handbohrmaschine} 3~ 400 V
1,44 kW
4,5 A

Plasmaschneidgerät

JÄCKLE, Typ Plasma 110i, IP44



Ausstattung

- Schneidgerät im Rohrrahmen
- Schlauchpaket, 15000 mm
- Plasma-Brenner
ABIPLAS CUT 150, IP44
- Massekabel, 15000 mm
- Brennerzubehör im Transportkasten
- Brennergührung
- separater Kompressor VX304W
- Luftschlauch, 10000 mm
- Kabeltrommel, rollbar

Technische Daten

- L 795 mm
- B 595 mm
- H 320 mm
- Gewicht: 38 kg
- Anschluss_{Schneidgerät} 3~ 400 V
19,8 kVA
- Absicherung: 32 A [träge]
- maximale Schneiddicke:
 - Qualitätsschnitt 25 mm
 - Trennschnitt 35 mm
- Druckluftversorgung: 5,5 bar
180 l/min
- Anschluss_{Kompressor} 1~ 230 V
2,8 kW
- max. Betriebsdruck: 10,5 bar

- Gerät auf GWK III verlastet

Übungsturm

LAHYER Rohrgerüstsystem



Kurzbeschreibung

- L 3000 mm
- B 3000 mm
- H 16000 mm
- Klappbare Leitern zwischen den Stockwerken
- Diagonalfachwerkträger an der Turmspitze zum Anschlagen von Personenrettungsmitteln

Mobile Kletterwand



Kurzbeschreibung

- L 9000 mm
- B 6000 mm
- H 8000 mm

- Aufbauzeit: 3 h
- Erforderliche Kräfte: 8 Helfer
- Ungefähr benötigte Aufstellfläche [L x B] 9000 x 12000 mm
- Klettergurte und Helme für alle Größen, auch Kleinkindergrößen
- Weichbodenmatte vor der Wand vorhanden
- Betreuung durch speziell ausgebildete Helfer des Ortsverbandes
- Vor jedem öffentlichen Einsatz ist eine Abnahme als fliegender Bau erforderlich!
- Prüfbuch vorhanden

- Gerät vollständig auf Absetzcontainer „AB Kletterwand“ verlastet.

Wassersauger

VETTER



Ausstattung

- Fahrgestell
- Flüssigkeitsbehälter, 100 l mit C - Storz Anschlüssen
- 6000 mm Saugschlauch
- Bodenmundstück, 400 mm
- Wendeschaber
- Fugenmundstück, 55 mm
- Schwimmsaugschaufel
- C- Schlauch

Technische Daten

- Saugkopf 1~ 230 V
800 W
- Luftmenge_{Behälter} 2500 l/min
- Saugleistung 206 mbar
- Pumpe 1~ 230 V
420 W

Pumpenausstattung

Gesamtpumpenausstattung 31 Pumpen mit 120.000 l/min Förderleistung



Technische Daten Pumpen

Pumpen 1 - 3

- Förderleistung: 3000 l/min
- Förderhöhe: 15 m



Pumpen 11 - 15

- Förderleistung: 1500 l/min
- Förderhöhe: 23 m



Pumpen 25,23,26

- Förderleistung: 400 l/min
800 l/min
1500 l/min
- Förderhöhe: 10 m

Stichwortverzeichnis

| | | | |
|---------------------------|-------------------------------|----------------------------|-------------------------------|
| 1. B-Gruppe | 9 | Feldkochherd | 35 |
| 2. B-Gruppe | 9 | Fernmeldezentrale | 9 |
| 3. B-Gruppe | 9 | Feuerlöscher | 10-20,24,28,30 32,33,35,37 |
| AB-Kletterwand | 47 | Fliegender Bau | 47 |
| Abstützmaterial | 14,15,17 | Frontbaggerarm | 19,20 |
| Alarmierung | 4,56 | FuG | 10-17,19 20,24,28,30 |
| Änderungsdienst | 54,55 | Funkalarm | 4,6 |
| Anforderer | 53 | Funkkanal | 4,6 |
| Anhänger | 18,22,23,31,32 34,35,36,37 | Funkkanäle | 4,6 |
| Anschrift | Deckblatt | Funkrufnamen | 9 |
| Arbeitsplattform | 32,33 | Gebührenvorschrift | 52 |
| AS-Ausstattung | 14,15 | Gefährdung | 7, 8 |
| Atemschutzgerät | 14,15,20 | Gefährdungsbeschreibung | 7,8 |
| Aufstellfläche | 47 | Gerätekraftwagen I | 9,15 |
| Außerbordmotor | 32,35,36 | Gerätekraftwagen II | 9,16 |
| Auszugleiter | 14,15 | Gerätekraftwagen III | 9,17 |
| Autokran | 9,24,25,26,27 | Gestein | 15,16 |
| Bergeschleppe | 14,15,17 | Gesteinsbrecher | 42 |
| Bergungsräumgerät | 9,20,21 | Gruppenführer | 9 |
| Bohrkrone | 42 | Handakte | 53 |
| Bootspallung | 34 | Handbohrmaschine m Ständer | 44 |
| Brennschneidgerät | 14,16,17 | Handkreissäge | 43 |
| CEE | 18 | Hauptabmessung | 22,24, |
| Container | 22,39 | Heros | 9 |
| Diensthabender | 4,6 | Holz | 15,16 |
| Download | 53 | Homepage | 52 |
| Einsatzgerüstsystem [EGS] | 17,43 | Hydraulikhammer | 19,20 |
| Einsatzleitwagen | 4,6,9,10 | Hydraulische Winde | 15 |
| Einsatzoptionen | 53 | Hydropresse | 15,16 |
| Einsatzspektrum | 53 | Impressum | 52 |
| E-Mail | 6 | Inhaltverzeichnis | 2,3 |
| Erdübergangsmessgerät | 18 | Innenbordmotor | 31 |
| Erreichbarkeiten | 6 | Isolationsüberwachung | 17 |
| Ersatzrad | 20 | Kennziffern | 7,8 |
| Fachberater | 9,52 | Kernbohrgerät | 42 |
| Fachgruppe Räumen | 9 | Ketten-Stemm- und Fräsm. | 44 |
| Fachgruppe Wasser | 9 | Kipper | 9,18 |
| Fähre | 9,32,33 | | |

Stichwortverzeichnis, Fortsetzung I

| | | | |
|--------------------------|---------------|--------------------------|----------------|
| Klappschaufel | 19,20 | Rechnung | 52 |
| Klappspitze | 24,27 | Rettungskorb | 39 |
| Klettergurte | 47 | Rettungswesten | 33,35,36,39 |
| Kletterwand | 47 | Rollgliss | 15 |
| Kosten | 52 | Rufname | 9 |
| Kranwagen | 9,24,25,26,27 | Rungen | 22 |
| Ladebordwand | 9,16,30 | Scheinwerfer | 15,16,17 |
| Ladekran | 9,28,29 | Schere + Spreizer | 15 |
| Langholz | 34 | Schlauchboot | 36 |
| Lastdiagram | 26,29 | Schleifkorb | 15,16 |
| Leitstelle | 4,6 | Schnellbaustützen | 15,16 |
| Leitstelle | 4,6 | Schnellwechselsystem | 35 |
| Lichtmast | 18 | Schubponton | 33 |
| LKW mit Ladebordwand | 9,30 | Schwimmhilfen, Feststoff | 39 |
| LKW mit Ladekran | 9,28,29 | SEG | 4,6 |
| LKW, 5 t, Lbw, gl | 9,30 | Seilwinde | 14,17,22,30 |
| LKW, 7 t, Ldk, gl | 9,28,29 | Speisetransportbehälter | 37 |
| Luftfederung | 31 | Spitzausleger | 24,27 |
| Manschaftslastwagen | 9,14 | Spürausstattung | 10 |
| Manschaftstransportwagen | 9,11,13 | Staken | 33,34 |
| Marschkanal, bundesweit | 4,6 | Stapler | 38 |
| Mehrzweckboot | 35 | Steckleiter | 14,15,17 |
| Mehrzweckkraftwagen | 16 | Stromerzeuger | 13,14,15,17,18 |
| Metall | 14,15,17 | Taktische Zeichen | 9-39 |
| Mobiltelefon | 4,6,10 | Teleskopmast | 24 |
| Motorsäge | 14,15,17 | THW- Baukasten | 52 |
| Netzersatzanlage [NEA] | 18 | THW Einsatzoptionen | 7,8 |
| Ortsbeauftragter | 6,9,53 | THW-Fachberater | 9,52 |
| Ortsverband | 4,6,53 | Tieflader | 22,23 |
| Paddel | 35,36 | Tieflöffel | 20,21 |
| Palettengabel | 26 | Topf | 36 |
| Plasmaschneidgerät | 17,45 | Transportpalette | 20,21 |
| Polypgreifer | 20,21 | Trennschleifer | 15, 16 |
| Ponton | 32 | UBI | 4,6 |
| Presseinformation [BÖH] | 6 | Übungsturm | 46 |
| Prüfbuch | 47 | Unterkunft | 4 |
| Pumpe | 15,16,49 | Update | 52 |
| Rampen | 22 | Verkehrssicherungssatz | 15,16 |
| Rampenwinkel | 22 | Vollalarm | 4,6 |

Stichwortverzeichnis, Fortsetzung II

| | |
|----------------------|----------|
| Wassersauger | 48 |
| Wechselader | 9,19 |
| Werkzeugsatz | 15,16,44 |
| Zelt | 37,41 |
| Zimmermann | 44 |
| Zugführer | 9 |
| Zuständigkeit | 5 |
| Zwei-Schalen-Greifer | 20,21 |

Die Handakte des THW Ortsverbandes Ludwigshafen dient Anforderer und THW Fachberatern gleichermaßen zur Information. Es werden die Erreichbarkeit, die Zuständigkeit des Ortsverbandes, die Einsatzoptionen sowie der Fahrzeug- und Gerätebestand mit Datum der Drucklegung bzw. Aktualisierung dieser Publikation beschrieben.

Aufgrund von Wartung, Reparatur oder anderer Nichtverfügbarkeiten kann es vorkommen, dass auf einzelne Fahrzeuge bzw. Ausstattungen nicht zugegriffen werden kann.

Das Spektrum des THW-Baukastens bietet jedoch weit mehr Auswahl als die hier dargestellten Fahrzeuge und Ausstattungen. Richten sie ihre weitergehenden Anfragen an den Ortsbeauftragten oder an ihren THW-Fachberater. Über sie erhalten sie jederzeit Zugriff auf alle Segmente des Einsatzspektrums der Bundesanstalt Technisches Hilfswerk.

Die Kosten unseres Einsatzes rechnen wir mit dem Anforderer der Leistung ab. Soweit die zuständigen Stellen kein Kostenersatzanspruch gegenüber einem Begünstigten zusteht, kann das THW auf die Geltendmachung seines Anspruchs gegenüber der zuständigen Stelle ganz oder teilweise verzichten. Näheres regelt die THW-Abrechnungsrichtlinie in ihrer jeweils gültigen Fassung.

Die Handakte des THW Ortsverbandes Ludwigshafen steht seit November 2006 auch auf der Homepage des Ortsverbandes www.thw-ludwigshafen.de zum Download im PDF-Format in seiner jeweils aktuellen Fassung bereit.

Wir weisen ausdrücklich darauf hin, dass der Aktualisierungsservice für die gedruckte Version seit 2011 nicht mehr erfolgt.

Taktische Zeichen mit freundlicher Genehmigung www.taktischezeichen.de

Redaktion: Dieter Vogelmann, OB
Gerhard Kunkel, AB

Redaktionsschluss: siehe Datumsangabe in der jeweilige Fußzeile

Copyright© 2006/2012 - Alle Rechte vorbehalten

Bundesanstalt Technisches Hilfswerk, Ortsverband Ludwigshafen am Rhein

Änderungsdienst

■ 04.10.2006 (Version 1.0)

- *Erstausgabe der Handakte des OV Ludwigshafen am Rhein.*

■ 29.01.2007 (Version 1.1)

- Seite 6 - stv. OB, neue geschäftliche Telefonnummer.
- Seite 29 - Ladeflächenbreite korrigiert.
- Impressum - Hinweis auf KMW – Taktische Zeichen.

■ 26.08.2007 (Version 1.2)

- Seite 3 - Kipper durch Wechsellader ersetzt.
- Seite 9 - Kipper durch Wechsellader ersetzt und neue FuRNr.
- Seite 18 - Kipper durch Wechselladerfahrzeug ersetzt.
- Seite 19 - Kipper-Gespann durch WLF-Gespann ersetzt und um Gespanndaten ergänzt, Transportpalettenmaße zugefügt.
- Seite 26 - Fahrzeuglänge um Kuppelmaß ergänzt.
- Seite 37 - Bild aktualisiert.
- Seite 49 - Kipper entfernt, Gespann hinzugefügt.
- Seite 50 - Wechsellader hinzugefügt.

■ 18.04.2009 (Version 2.0)

- Seite 6 - ZFü, neue priv. Telefonnummer.
- Seite 9 - Fahrzeugart MLW V aktualisiert,
- Seite 10 - Bilder aktualisiert.
- Seite 11 - Fahrzeugart angepasst und Ladeflächenabmessungen zugefügt.
- Seite 14 - Fahrzeugtyp aktualisiert.
- Seite 17 - Gerätewagen III zugeführt.
- Seite 17 - *neue Nummerierung ab hier (= bisherige Seitennummer +1)*
- Seite 20 - FuG zugefügt.
- Seite 21 - Daten 4N1 Klappschaufel aktualisiert.
- Seite 24 - Arbeitsbereichsbeleuchtung ergänzt.
- Seite 43 - Bild aktualisiert.
- Seite 45 - Verlastungshinweis zugefügt.
- Seite 50 - Stichwortverzeichnis aktualisiert.
- Impressum - Text zum Abrechnungsverfahren aktualisiert.

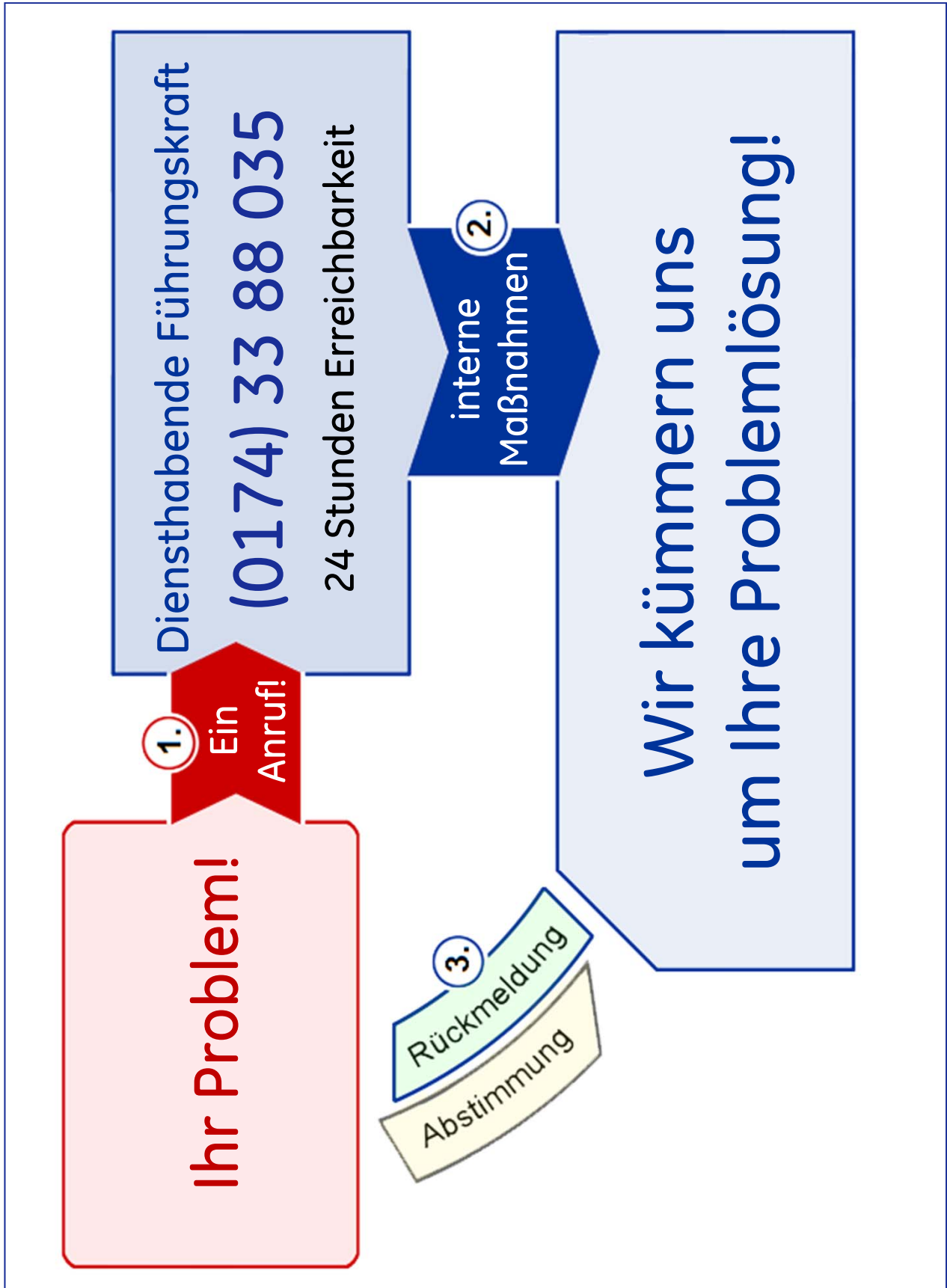
Änderungsdienst, Fortsetzung

■ 16.10.2010 (Version 2.1)

- Seite 2 + 3 - Inhaltsverzeichnis neu geordnet.
- Seite 6 - Stv. OB neue Mobilnummer.
- Alarmierungsprinzip neu beschreiben.
- Seite 11 - MLW V - Fahrzeug entfernt.
- *neue Nummerierung ab hier (= bisherige Nummerierung -1)*
- Seite 17 - Scheinwerferdaten geändert.
- Seite 18 - Technische Daten AB Mulde 1 ergänzt.
- Seite 20 - Zusammenstellung überarbeitet.
- Seite 30 - Bild Halbponton aktualisiert.
- Bild 40 t-Fähre hinzugefügt.
- Seite 36 - Containerhänger - Hänger entfernt.
- *neue Nummerierung ab hier (= bisherige Nummerierung -2).*
- Seite 45 - AB Kletterwand ergänzt.
- Seite 48+49 - Stichwortverzeichnis aktualisiert.

■ 01.07.2012 (Version 3.0)

- - *Layout überarbeitet.*
- Seite 4 - Funkalarmierung aktualisiert.
- Funkkanäle ergänzt.
- UBI Funk zugefügt.
- Telefonnummer des ELW aktualisiert.
- Seite 6 - Telefonnummer des ELW aktualisiert.
- Funkalarmierung aktualisiert.
- Funkkanäle ergänzt.
- UBI Funk zugefügt.
- Seite 9 - Funkrufname (UBI) Wasserfahrzeuge OV Lu zugefügt.
- Seite 12 - MLW I [Crafter] hinzugefügt.
- Seite 16 - MzKW zugefügt.
- *neue Nummerierung ab hier (= bisherige Seitennummer +1).*
- Seite 22 - Daten ergänzt.
- Seite 24 - Bilder aktualisiert.
- Seite 27 - Platzbedarf für Klappspitze hinzugefügt.
- *neue Nummerierung ab hier (= bisherige Seitennummer +2).*
- Seite 33 - Bilder aktualisiert.
- Seite 35 - Bild wg. Bootsnummer aktualisiert.
- Seite 36 - Bootstyp aktualisiert..
- Seite 50-52 - Stichwortverzeichnis aktualisiert.
- Impressum - aktualisiert.
- Seite 56 - Alarmierungsablauf hinzugefügt



Notizen