



**Handakte
des
THW Ortsverbandes
Ludwigshafen am Rhein**

V 2.0

Bundesanstalt Technisches Hilfswerk
Ortsverband Ludwigshafen / Rhein
Ignaz-Büttner-Straße 130
67067 Ludwigshafen – Maudach

T +49 (0)621 539754

F +49 (0)621 539755

Diensthabender (24h) M +49 (0)174 3388 035

Inhaltsverzeichnis

Alarmierung des Ortsverbandes.....	4
Räumliche Zuständigkeit des Ortsverbandes.....	5
Erreichbarkeiten.....	6
THW Einsatzoptionen.....	7
THW Einsatzoptionen, Fortsetzung.....	8
Funkrufnamenverzeichnis.....	9
Einsatzleitwagen.....	10
Mannschaftslastwagen V.....	11
Mannschaftstransportwagen Ortsverband / Jugend	12
Mannschaftslastwagen I (ITrKW).....	13
Mannschaftstransportwagen Zugtrupp.....	14
Gerätewagen I.....	15
Gerätewagen II.....	16
Gerätewagen III.....	17
Netzersatzanlage 175 kVA.....	18
Wechselader.....	19
Bergungsräumgerät mit Zubehör.....	20
Bergungsräumgerät, Grafische Zusammenstellung.....	21
Anhänger, Tieflader.....	22
Anhänger, Tieflader, Hauptabmessungen.....	23
Autokran LTM 1050.....	24
Autokran, Hauptabmessungen.....	25
Autokran, Lastdiagramm.....	26
LKW mit Ladekran.....	27
Ladekran Palfinger, Lastdiagramm.....	28
LKW mit Ladebordwand.....	29
Anhänger, offener Katen für Oberbau.....	30
Ponton mit Transporthänger.....	31
Schubponton.....	32

Inhaltsverzeichnis, Fortsetzung

Anhänger, Langholz, teleskopierbar.....	33
Mehrzweckboot [MZB].....	34
Schlauchboot.....	35
Anhänger, Flachbett mit 20' Containeraufnahme.....	36
Anhänger, Feldkochherd mit Küchenzelt.....	37
Stapler.....	38
Container Wasserdienst.....	39
Personenarbeits- und rettungskorb.....	40
Jugendzelte.....	41
Diamant-Kernbohrgerät.....	42
Einsatzgerüstsystem, Satz 1.....	43
Werkzeugsatz Zimmermann.....	44
Plasma-Schneidgerätesatz.....	45
Übungsturm.....	46
Kletterwand.....	47
Wassersauger.....	47
Pumpenausstattung.....	49
Stichwortverzeichnis.....	50
Stichwortverzeichnis, Fortsetzung.....	51

Alarmierung



Diensthabende Führungskraft (24h)

Mobil +49 (0)174 3388 035

Funkalarm

Leitstelle BFW Ludwigshafen	T	49 (0)621 504-6110
Schleife	Kanal 506 O	8686-0 Vollalarm
Schleife		8686-1 Diensthabender
Schleife		8686-2 SEG
Schleife		8686-3 TZ - 1. B-Gruppe
Schleife		8686-4 TZ - 2. B-Gruppe
Schleife		8686-5 Fachgruppe Räumen
Schleife		8686-6 z. B. V.
Schleife		8686-7 Fachgruppe Wasser

Funkkanäle

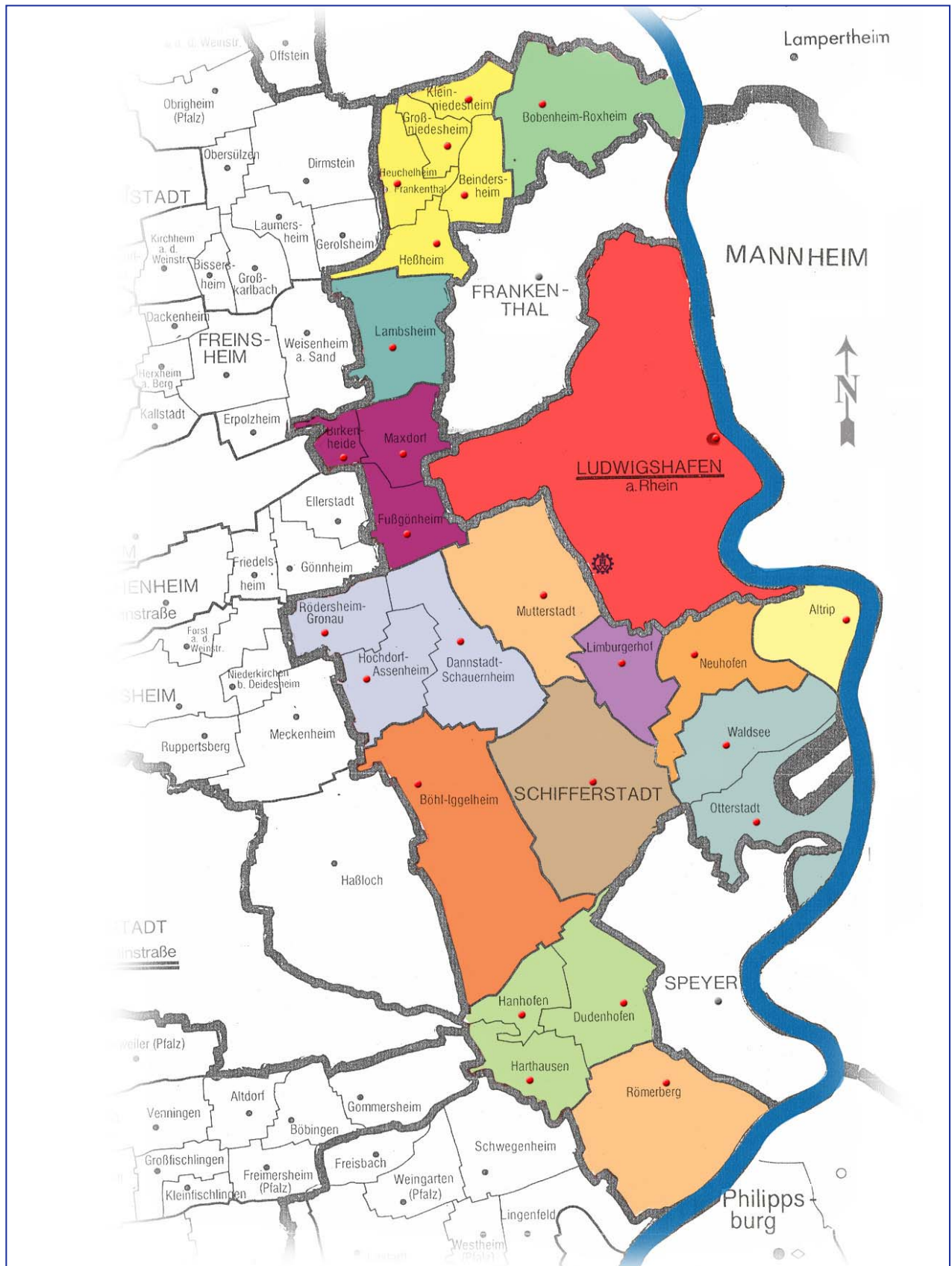
4 m Band	506 G/U
4 m Band	510 W/U bundesw. Marschkanal
2 m Band	25 W/U
2 m Band	[50 W/U Kranverk. linksrheinisch]

Unterkunft

T +49 (0)621 5397-54
F +49 (0)621 5397-55

Einsatzleitwagen

M 49 (0)171 730 5099



Ortsbeauftragter		
	P	+49 (0)6236 5090-55
Dieter Vogelmann	D	+49 (0)6236 5090-50
	M	+49 (0)171 335 4101
stv. Ortsbeauftragter		
	P	+49 (0)6236 560811
Peter Prag	D	+49 (0)621 84559-120
	M	+49 (0)172 623 9347
Zugführer Technischer Zug		
	P	+49 (0)6234 801222
Frank Emmert	D	+49 (0)621 574054
	M	+49 (0)162 417 5521
Diensthabende Führungskraft (24h)		
	M	+49 (0)174 3388 035
Einsatzleitwagen		
	M	+49 (0)171 730 5099
Funkalarm		
Leitstelle BFW Ludwigshafen	T	+49 (0)621 504-6110
Schleife		Kanal 506 O -8686-0 Vollalarm
Schleife		8686-1 Diensthabender
Schleife		8686-2 SEG
Schleife		8686-3 TZ - 1. B-Gruppe
Schleife		8686-4 TZ - 2. B-Gruppe
Schleife		8686-5 Fachgruppe Räumen
Schleife		8686-6 z.B.V
Schleife		8686-7 Fachgruppe Wasser
Funkkanäle		
	4 m Band	506 G/U
	4 m Band	510 W/U bundesw. Marschkanal
	2 m Band	25 W/U
	2 m Band	[50 W/U Kranverk. linksrheinisch]
Unterkunft		
	T	+49 (0)621 5397-54
	F	+49 (0)621 5397-55
E-Mail		
ov-ludwigshafen@thw.de		





THW Einsatzoptionen

Kennzifferngrundlage: Bundeseinheitliche Gefährdungsbeschreibung

#	Gefährdung	THW Einsatzoptionen
3100	Gefahren und Anforderungen auf Grund von Naturereignissen und anthropogen Umwelteinflüssen	
3110	■ Extremwetterlagen	+ Präventionsmaßnahmen
3120	■ Erdbeben	+ Rettungs-, Evakuierungs- und Bergungsmaßnahmen
3130	■ Erdbewegungen	+ Ortungsmaßnahmen
3140	■ Flächenbrände	+ Beseitigen von Wind-, Eis- und Schneebruch
3150	■ Hochwasser / Sturmfluten	+ Abstützarbeiten
		+ Freiräumen und Sicherung von Verkehrswegen
		+ Pumparbeiten
		+ Lösch- und Brauchwasserversorgung
		+ Mitwirkung bei Nachlöscharbeiten
		+ Einsatz von Sprengtechnik
		+ Evakuierungsmaßnahmen
		+ Damm- und Deichsicherung
		+ Technische Hilfe an und auf dem Wasser
		+ Einsatz von Baumaschinen, Umschlag- und Transportfahrzeugen
		+ Sicherungs- und Räumaufgaben
		+ Hilfe für die Landwirtschaft
		+ Sicherung/Instandsetzung von Leitungssystemen und Anlagen
		+ Trinkwasserversorgung
		+ Stromversorgung
		+ Führung, Führungsunterstützung und Verbindung
		+ Logistische Maßnahmen
3200	Gefahren und Anforderungen aufgrund von ABC-Lagen, Technologie- und Transportunfällen und Großbränden	
3210	■ A - Gefahren	+ Infrastrukturmaßnahmen für Dekon-Stellen, Evakuierungszonen und Bereitstellungsräume
3220	■ B - Gefahren	+ personelle Unterstützung
3230	■ C - Gefahren	+ Trink- / Brauchwasserversorgung
3235	■ Gefahrstoffe aus ortsfesten Objekten	+ Einsatz von Baumaschinen, Umschlag- und Transportfahrzeugen
3240	■ Gefahrstofffreisetzung bei Transportunfällen	+ Ölschadensbekämpfung
3245	■ Großbrände, Explosionen, Zerknall, Verpuffungen	+ Logistik
		+ Führung, Führungsunterstützung und Verbindung
		+ Löschwasser- Ver/Entsorgung
		+ Unterstützung der Brandbekämpfung
		+ Rettungsmaßnahmen
		+ personelle Unterstützung
		+ Einsatz von Baumaschinen, Umschlag- und Transportfahrzeugen
		+ Einsatz von Sprengtechnik
		+ Logistik
		+ Führung, Führungsunterstützung und Verbindung

THW Einsatzoptionen, Fortsetzung

<p>3250 ■ Massenanfall von Betroffenen durch schwere Störungen auf Verkehrswegen</p>	<ul style="list-style-type: none"> + Ortungs-, Rettungs-, Bergungsmaßnahmen und technische Hilfe + Sicherungs- und Räumaufgaben + personelle Unterstützung + Einsatz von Baumaschinen, Umschlag- und Transportfahrzeugen + Einsatz von Sprengtechnik + Ölschadensbekämpfung + Einsatz von Wasserfahrzeugen + Infrastrukturmaßnahmen + Logistik + Führung, Führungsunterstützung und Verbindung
<p>3260 ■ Schwerer Störungen und Schäden in Einrichtungen der Versorgung und Ernährung</p>	<ul style="list-style-type: none"> + Trinkwasserversorgung + Lösch- und Brauchwasserversorgung + personelle Unterstützung + Infrastrukturmaßnahmen + Einsatz von Baumaschinen, Umschlag- und Transportfahrzeugen + Hilfe für die Landwirtschaft + Logistik + Führung, Führungsunterstützung und Verbindung
<p>3270 ■ Schwerer Störungen und Schäden in Einrichtungen der Entsorgung</p>	<ul style="list-style-type: none"> + Allgemeine Gefahren-/Schadensbekämpfung + Technische Hilfe + Instandsetzungsarbeiten an der Abwasser-Infrastruktur + Infrastrukturmaßnahmen + Einsatz von Baumaschinen, Umschlag- und Transportfahrzeugen + Ölschadensbekämpfung + personelle Unterstützung + Logistik + Führung, Führungsunterstützung und Verbindung
<p>3280 ■ Langanhaltende Störungen / großflächiger Ausfall der Informations-, Kommunikations- und Warnsysteme</p>	<ul style="list-style-type: none"> + Technische Hilfe + Präventionsmaßnahmen, personelle Unterstützung + Logistik + Führung, Führungsunterstützung und Verbindung
<p>3290 ■ Absturz kosmischer Flugkörper</p>	<ul style="list-style-type: none"> + Rettungsmaßnahmen, technische Hilfe + Präventionsmaßnahmen, personelle Unterstützung + Einsatz von Baumaschinen, Umschlag- und Transportfahrzeugen + Einsatz von Sprengtechnik + Logistik + Führung, Führungsunterstützung und Verbindung
<p>3295 ■ Gefährdung durch Kampfmittelaltlasten</p>	<ul style="list-style-type: none"> + Allgemeine Gefahrenabwehr + Technische Hilfe + Präventionsmaßnahmen, personelle Unterstützung + Einsatz von Baumaschinen, Umschlag- und Transportfahrzeugen + Einsatz von Sprengtechnik + Logistik + Führung, Führungsunterstützung und Verbindung
<p>3300 ■ Terrorismus, Anschläge, Attentate, Sabotage</p>	<ul style="list-style-type: none"> + Allgemeine Gefahrenabwehr + Technische Hilfe + Präventionsmaßnahmen, personelle Unterstützung + Sicherungs- und Räumaufgaben + Einsatz von Baumaschinen, Umschlag- und Transportfahrzeugen + Logistik

Takt-Z	Kurzbez.	Bezeichnung	Rufname
1	2	3	4
	OV	Fernmeldezentrale Ortsverband	HEROS Ludwigshafen
	BRmGer-R	Berungsräumgerät-Radlader	HEROS Lu 41/72
	ELW	Einsatzleitwagen	HEROS Lu 86/23
	GKW I	Gerätekraftwagen I	HEROS Lu 22/51
	GKW II	Gerätekraftwagen II	HEROS Lu 24/53
	GKW III	Gerätekraftwagen III	HEROS Lu 86/56
	MLW I	Mannschaftslastwagen Typ I (ltrKW)	HEROS Lu 86/31
	WLF, 13 t, gl	LKW gl, 13 t mit Wechselladeeinrichtung	HEROS Lu 41/65
	Kran	Autokran	HEROS Lu 86/47
	LKW, 5 t, Lbw, gl	LKW gl, 5 t mit Ladebordwand	HEROS Lu 37/43
	LKW, 7 t, Ldk, gl	LKW gl, 7 t mit Ladekran 10 mt	HEROS Lu 37/44
	MLW V	Mannschaftslastwagen Typ V	HEROS Lu 86/22
	MTW-ZTr	Mannschaftstransportwagen Zugtrupp	HEROS Lu 21/10
	MTW-OV/Jugend	Mannschaftstransportwagen OV + Jugend	HEROS Lu 85/25
	OB	Ortsbeauftragter	HEROS Lu 86/91
	FB	Fachberater	HEROS Lu 86/95
	FB	Fachberater	HEROS Lu 86/94
	Zfü	Zugführer Technischer Zug	HEROS Lu 21/91
	GrFü 1. BGr	Gruppenführer 1. Bergungsgruppe	HEROS Lu 22/91
	GrFü 2. BGr	Gruppenführer 2. Bergungsgruppe	HEROS Lu 24/91
	GrFü 3. BGr	Gruppenführer 3. Bergungsgruppe	HEROS Lu 25/91
	GrFü FGr-W	Gruppenführer Fachgruppe Wasser	HEROS Lu 37/91
	GrFü FGr-R	Gruppenführer Fachgruppe Räumen	HEROS Lu 41/91

Einsatzleitfahrzeug (gl)



MB 300GE (Typ 463 Ig)



Ausstattung

- FuG 8b1
- FuG 13
- FuG 11
- Mobiltelefon [+49 (0)171 730 5099]
- Zugtruppenausstattung
- leichte Bergungs- und Rettungsausstattung
- Spürausstattung
- Megaphon
- Handleuchten
- integrierte Spannungsversorgungs- und Erhaltungssysteme
- permanenter Allradantrieb
- Standheizung
- Feuerlöscher

Technische Daten

- L 4665 mm
- B 1775 mm
- H 1930 mm
- Leergewicht: 2245 kg
- Zuladung: 605 kg
- zGG: 2990 kg
- Anhängelast 1: 2950 kg
- - ungebremst: 750 kg
- Anhängelast 2: 3500 kg
(bei 2 Personen und maximalem Zuggewicht von 5990 kg)
- Sitzplätze: 1/4

Mannschaftslastwagen V, (gl)



VW Transporter, DoKa, Syncro



Ausstattung

- FuG 7b
- Aluminiumkastenaufbau über Ladefläche [L x B x H]
1875 x 1740 x 855 mm
- Ladefläche mit Holzbelag und Ladungssicherungssystem
- leichte Bergungsausstattung sowie Abspermaterial
- Werkzeugausstattung
- integriertes Batterieladungs-erhaltungssystem
- Handleuchten
- Feuerlöscher

Technische Daten

- L 4570 mm
- B 1870 mm
- H 2100 mm
- Leergewicht: 1540 kg
- Zuladung: 960 kg
- zGG: 2500 kg
- Anhängelast: 2000 kg
- - ungebremst: 600 kg
- permanenter Allradantrieb + Sperren

- Sitzplätze: 1/5

Mannschaftstransportwagen, OV & Jugend



FORD Transit FT 350L



Ausstattung

- FuG 8b1
- Hochdach
- Standheizung
- Klimaanlage
- integrierte Spannungsversorgungs- und Erhaltungssysteme
- Feuerlöscher

Technische Daten

- L 5201 mm
- B 1974 mm
- H 2550 mm
- Leergewicht: 2350 kg
- Zuladung: 1150 kg
- zGG: 3500 kg
- Anhängelast: 1100 kg
- ungebremst: 750 kg

- Sitzplätze: 1/8

Mannschaftslastwagen I



DB L 408, DoKa, Plane und Spriegel



Ausstattung

- FuG 7b
- Gruppenfahrerhaus
- Ladefläche mit Plane und Spriegel [L x B x H] 3005 x 1950 x 1740 mm
- Integrierte Spannungsversorgungs- und Erhaltungssysteme
- Feuerlöscher

Technische Daten

- L 6150 mm
- B 2150 mm
- H 3000 mm
- Leer-Gew.: 2550 kg
- Zuladung: 2050 kg
- zGG: 4600 kg
- Anhängelast: 1000 kg

- Sitzplätze: 1/6

Mannschaftstransportwagen, Technischer Zug



Renault Master Combi 2.5 dCi 150 (L2H2)



Ausstattung

- FuG 8b1
- 2te Sprechstelle
- Hochdach
- Klapptisch
- Magnetkartentafel in Rolloausführung
- Standheizung
- Batterieladungserhaltungssystem
- Ladungssicherungssystem mit verschiebbaren Zurrösen
- Feuerlöscher

Technische Daten

- L 5399 mm
- B 1990 mm
- H 2570 mm
- Leergewicht: 2300 kg
- Zuladung: 1200 kg
- zGG: 3500 kg
- Anhängelast: 2000 kg
- ungebremst: 750 kg

- Sitzplätze: 1/8

Gerätewagen I



IVECO EuroFire



Ausstattung

- 1 FuG 8b1,
- 2 FuG 11
- Gruppenfahrerhaus
- Seilwinde, 5000 / 10000 kg Zugkraft
- Stromerzeuger 8 kVA und 2 kVA
- 4 Atemschutzgeräte
- Motorkettensägen
- Hydropressen, 150 kN
- Hydraulische Schere und Spreizer
- pneumatische Hebekissen
- Hydraulische Winden 10 t [Büffelwinden]
- eli. + Motortrennschleifer
- eli. Bohr- und Aufbruchhammer
- Steckleitern
- Auszugleiter, 10 m
- Greifzug 16 kN, 25 + 50 m Seil
- Schweiß- und Brennschneidergerät
- Pumpen (400 l/min, 800 l/min)
- Schlauchleitungen
- Verkehrssicherungssatz
- Rollgliss 60 m + Rettungsausstattung
- Arbeitssicherheitsausstattung
- Schnellbaustützen
- Abstützmaterial
- Werkzeugsatz -Gestein, -Holz, -Metall
- Scheinwerfer
- Schleifkorb + Bergeschleppe
- Feuerlöscher

Technische Daten

- L 8000 mm
- B 2500 mm
- H 3250 mm
- Leergewicht: 8765 kg
- Zuladung: Ausstattung + 9 Helfer
- zGG: 14000 kg
- Anhängelast: 21000 kg
- Allradantrieb + Sperren
- Sitzplätze: 1/8

Gerätewagen II



IVECO-MAGIRUS



Ausstattung

- FuG 7b
- Gruppenfahrerhaus
- Stromerzeuger 5 kVA
- 4 Atemschutzgeräte
- Motorkettensägen
- Hydropressen
- eli.- + Motortrennschleifer
- eli. Bohr- und Aufbruchhammer
- Steckleitern
- Auszugleiter, 11,5 m
- Greifzug 16 kN, 25 m, 50 m Seil
- Elektroschweißausstattung
- Brennschneidergerät
- Pumpe (400 l/min)
- Schlauchleitungen
- Verkehrssicherungssatz
- Arbeitssicherheitsausstattung
- Scheinwerfer
- Abstützmaterial
- Schleifkorb + Bergeschleppe
- Werkzeugsatz -Gestein, -Holz, -Metall
- Elektrowerkzeug
- Feuerlöscher

Technische Daten

- L 6710 mm
- B 2500 mm
- H 3030 mm
- Leergewicht: 6320 kg
- Zuladung: Ausstattung + 9 Helfer
- zGG: 9200 kg
- Anhängelast: 9200 kg
- Allradantrieb + Sperren

- Sitzplätze: 1/8

Gerätewagen III



IVECO 256M19FAK



Ausstattung

- 1 FuG 7b,
- 1 FuG 11
- Seilwinde, 8000 / 16000 kg Zugkraft
- Stromerzeuger 28 kVA Festeinbau
- 5 kVA tragbar
- Kurbelmast, 7000 mm mit 2 x 2000 W
- Heckwarnsystem
- Motorkettensägen
- Hydropressen, 200 / 500 kN
- Hydraulische Schere und Spreizer
- pneumatische Hebekissen
- Hydraulische Winden 10 t
- eli.- + Motortrennschleifer
- eli. Bohr- und Aufbruchhammer
- Steckleitern
- Greifzug 16 kN, 25 m + 50 m Seil
- Brennschneidsatz
- Plasmaschneidgerätesatz
- Verkehrssicherungssatz
- Arbeitssicherheitsausstattung
- Schnellbaustützen
- Abstützmaterial
- EGS I
- Schienenplattformwagen, 1435 mm
- Rettungsgerüst
- Werkzeugsatz -Gestein, -Holz, -Metall
- Scheinwerfer + Stative
- Schleifkorbtragen
- Feuerlöscher

Technische Daten

- L 8800 mm
- B 2500 mm
- H 3200 mm
- Leergewicht: 12640 kg
- Zuladung: Ausstattung + 3 Helfer
- zGG: 18000 kg
- Anhängelast: 22000 kg
- ungebremst 3000 kg
- Allradantrieb + Sperren
- Sitzplätze: 1/2

Netzersatzanlage 175 kVA



POLYMA Energietechnik, Kassel – TYP PMB 8-189-5



Ausstattung

- Schallgedämpft
- Einzel- und Parallelbetrieb im Netz
- Isolationsüberwachung [ISO, Nullung]
- 3 Schrauberder
- doppelwandiger Betriebstofftank für Einsätze in Wasserschutzgebieten
- Erdübergangsmessgerät
- Lastwiderstand, als Heizung nutzbar
- hydraulischer Lichtmast 8500 mm mit 12 Scheinwerfer à 1000 W
- Lichtpunkthöhe: 10500 mm
- Baustromverteiler
- Energieverteilersatz
- Kabel
- Anschlüsse:
3~ 400 V CEE, 125 A, 63 A, 32 A, 16 A
1~ 230 V Schuko
- integriertes Batterieladungs-erhaltungssystem
- Motorvorwärmung
- Feuerlöscher

Technische Daten

- L 7100 mm
- B 2100 mm
- H 3080 mm
- Leergewicht: 7700 kg
- zGG: 8200 kg

Wechsellader



MERCEDES BENZ 2628 AK,



Ausstattung

- FuG 8b1,
- Feuerlöscher
- Mulde mit innenliegenden Zurrösen
[L_i x B_i x H_i] 5110 x 2300 x 850 mm
- Zurrmittel

Technische Daten Fahrzeug

- L 8310 mm
- L_{Kuppelmaß} 7940 mm
- B 2500 mm
- H 3400 mm
- Leergewicht: 12900 kg
- Zuladung: 11100 kg
- zGG: 24000 kg
- Anhängelast: 24000 kg
- 6 x 6 Antrieb
- Sperrdifferential längs und quer

Abrollkipper Meiller RK 20.65

- Hakenhöhe_{nach DIN} 1570 mm
- Behälter_{Innenmaß} 5000 – 6500 mm
mit DIN Verriegelungen
- Zusatz-Hydraulikanschluss,
heckseitig [280 bar]
- Sitzplätze: 1/2

Bergungsräumgerät-R



ZETTELMEYER ZL 1801 mit Zubehör



Ausstattung

- FuG 7b
- FuG 11
- 4N1-Klappschaufel, 1,6 m³, 2800 kg, 2500 mm breit
- Schutzgitter für Frontscheibe
- Überdruckkabine
- Atemschutzgerät
- Fernsteuerung für Anbaugeräte
- Feuerlöscher

Technische Daten

- L 6830 mm
- B 2500 mm
- H_{mit Rundumkennleuchte} 3465 mm
- H_{ohne Rundumkennleuchte} 3330 mm
- Bodenfreiheit: 410 mm
- Spurweite: 1870 mm
- Einsatzgewicht: 11200 kg
- Sitzplätze: 1/1

Zubehör, Kinshofer

- Frontbaggerarm
- Klapp-Schaufel
- Zwei-Schalen-Greifer
- Polyp-Greifer
- Tieflöffel
- Hydraulikhammer mit Ersatzmeißel
- hydraulischer Drehmotor
- Palettengabel
- Ersatzrad [2x]
- Transportpalette [L x B x H]
3950 x 2270 x 2110 mm
Gewicht 3850 kg

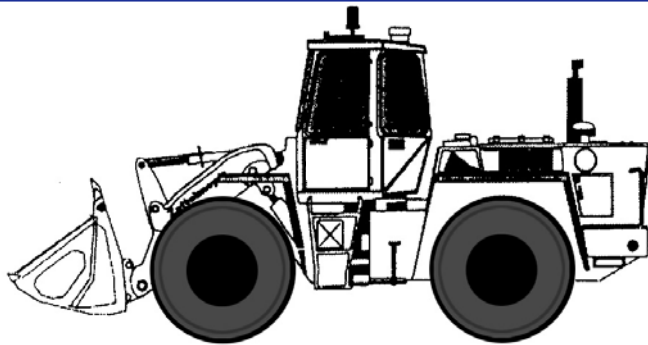
Technische Daten Gespann

- L 18600 mm
- B 2550 mm
- H_{ohne Rundumkennleuchte} 3945 mm

Bergungsräumgerät-R



ZETTELMEYER ZL 1801

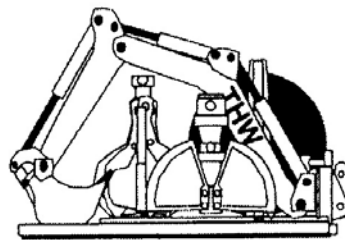


BRmGer-R (Radlader)

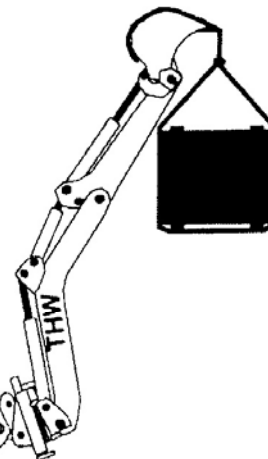
Leistung:	94 KW [128 PS]
Einsatzgewicht:	11800 kg
Bodenfreiheit:	410 mm
Spurweite:	1870 mm
Wenderadius:	5760 mm
Länge:	6830 mm
Breite:	2500 mm
Höhe:	3330 mm [ohne RKL]
Baujahr:	1990

4N1 Klappschaufel

Inhalt:	1,6 m ³
Nutzlast:	2800 kg
Schaufelbreite:	2500 mm
Schütthöhe:	2790 mm
Überladehöhe:	3400 mm
Reichweite _{max} :	1865 mm
Einstechtiefe _{max} :	250 mm

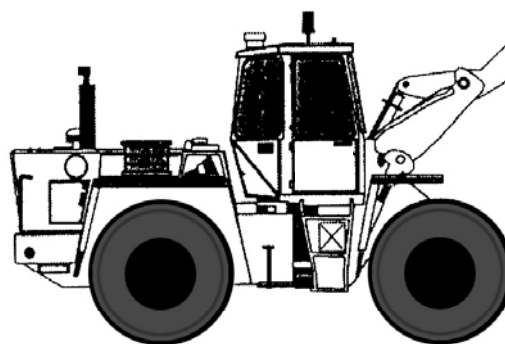


Frontarm mit Schnellwechseleinrichtung und Anbaugeräte auf Transportpalette



Frontbaggerarm

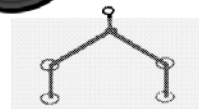
max. Höhe [Spitze Tiefloffel]:	7900 mm
max. Reichweite ab Kante Vorderrad:	6150 mm
max. Einstechtiefe [Tiefloffel]:	3500 mm
max. Überladekante:	3350 mm



Klappschaufel



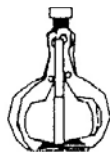
Palettengabel



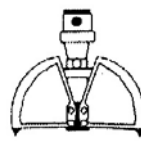
[Lastengeschrir]



Tiefloffel



Polyp-Greifer



Zweischalen-Greifer



Hydraulikhammer

Anhänger Tieflader



ACHLEITNER, Wörgl (A), 3 ATA 24

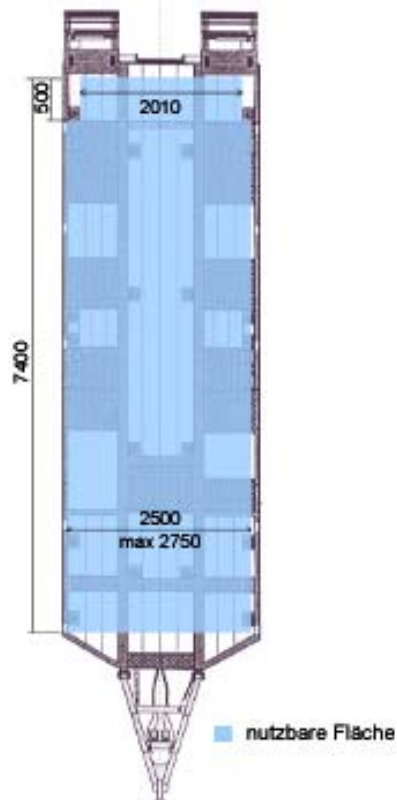


Ausstattung

- hydraulisch angetriebene Rampen [manuell bzw. mittels 280 bar Zugfahrzeug-Hydraulik]
- Aufnahmen für 10' + 20' Container
- Führungsrollen für Seilwinde
- Rungen für Ladefläche

Technische Daten

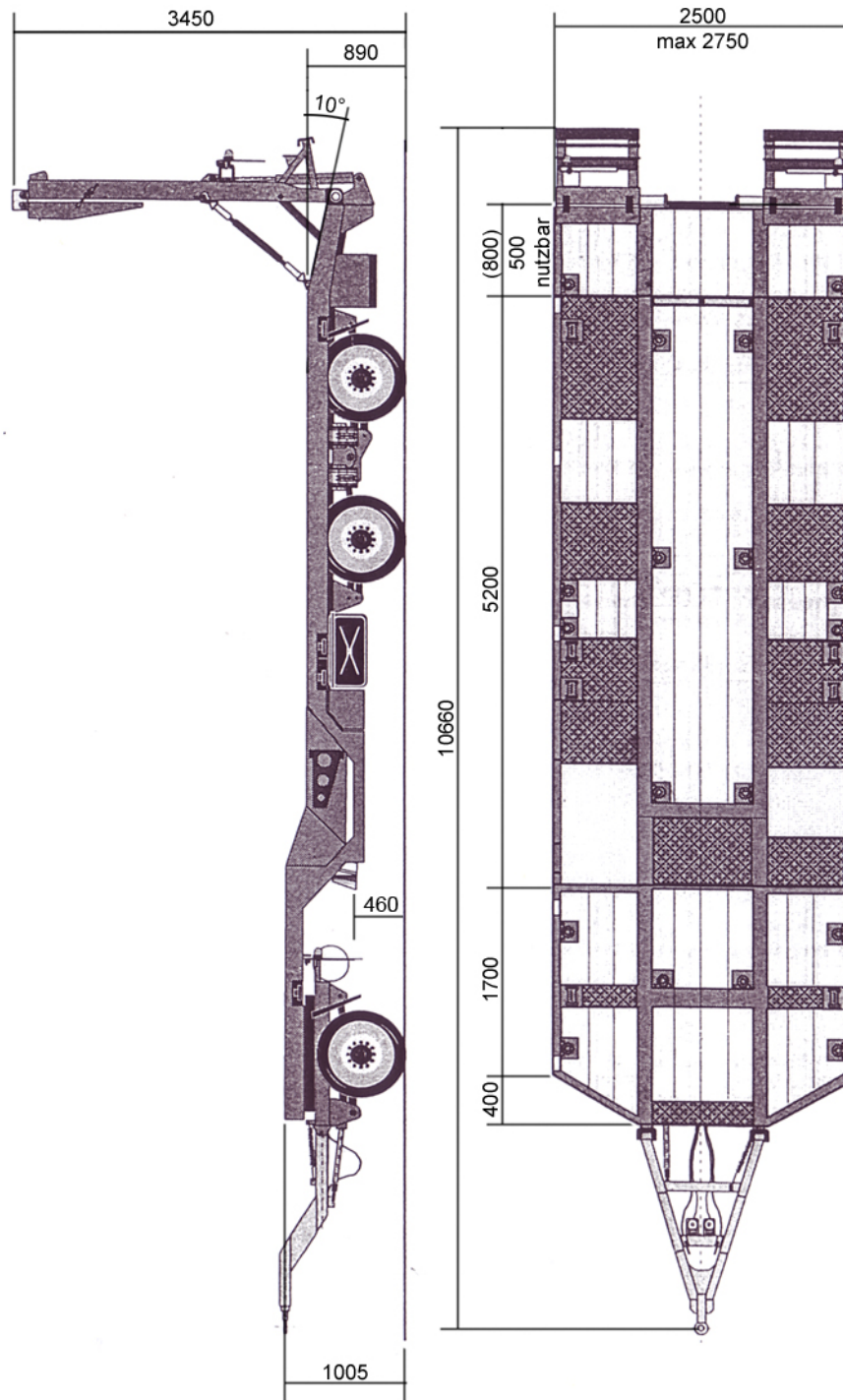
- L 10660 mm
- B 2500 mm
max. 2750 mm
- H 3450 mm
weitere Maße s. Datenblatt Seite 23
- Leergewicht: 6500 kg
- Zuladung: 17500 kg
- zGG: 24000 kg
- Rampenwinkel: 10°



Anhänger Tieflader, Hauptabmessungen



ACHLEITNER, Wörgl (A), 3 ATA 24



Autokran



Liebherr LTM 1050-4



Ausstattung

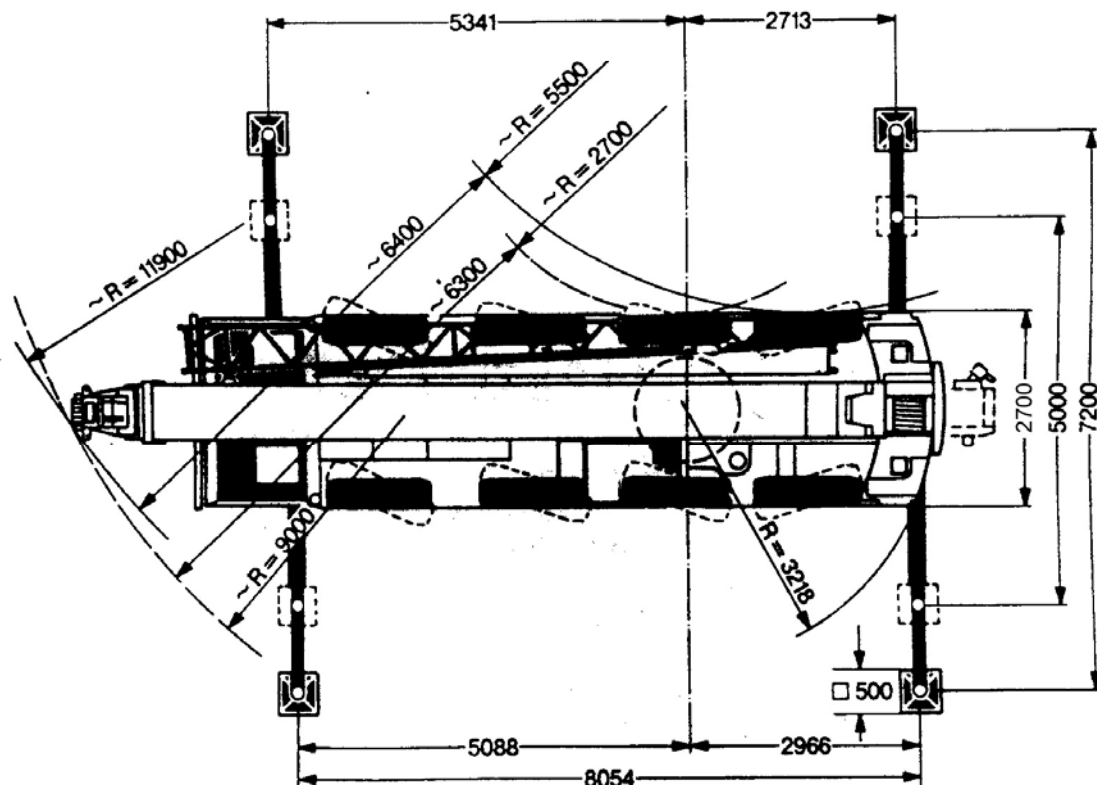
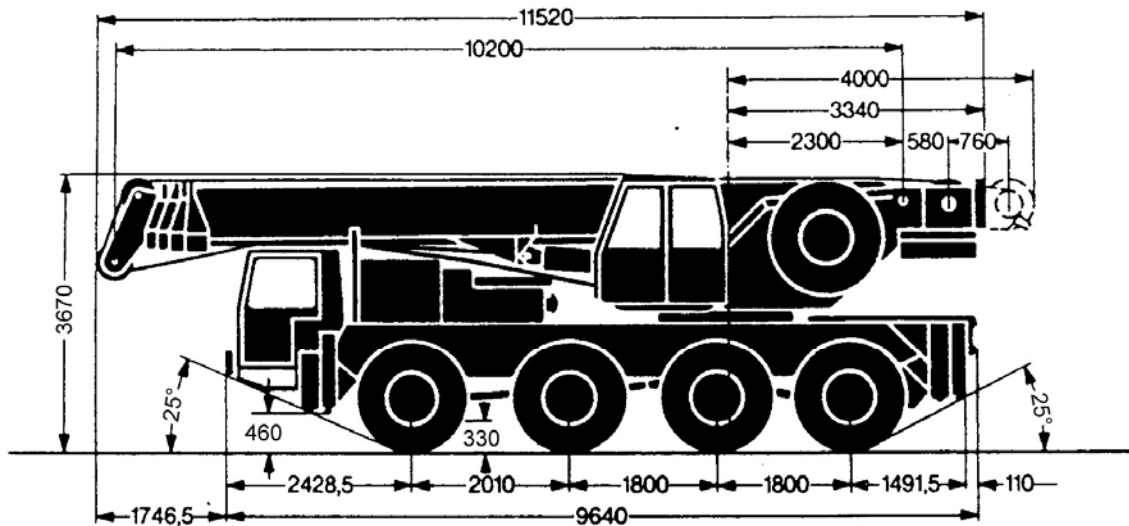
- 1 FuG 8b1
- 2 FuG 11
- 38 m Teleskopmast
- 16 m Spitzausleger
- 4-Achs Lenkung
- Standheizungen
- Unterlegbohlen
- integriertes Batterieladungs-
erhaltungssystem
- eli. Motorvorwärmung
- integrierte eli. Pneumatikdruck-
konstanthaltung bei Motorstillstand
- Anschlagmittel
- Arbeitsbereich- + Umfeldbeleuchtung
- Feuerlöscher

Technische Daten

- L 11590 mm
- B 2700 mm
- H 3670 mm
- Leergewicht: 44000 kg
- Wenderadius: 9000 mm
- Hubhöhe_{Teleskope} 38 m
- Hubhöhe_{mit Spitzausleger} 54 m
- Hubkraft: 50 t bei 4 m
0,7 t bei 40 m

- Sitzplätze: 1/2

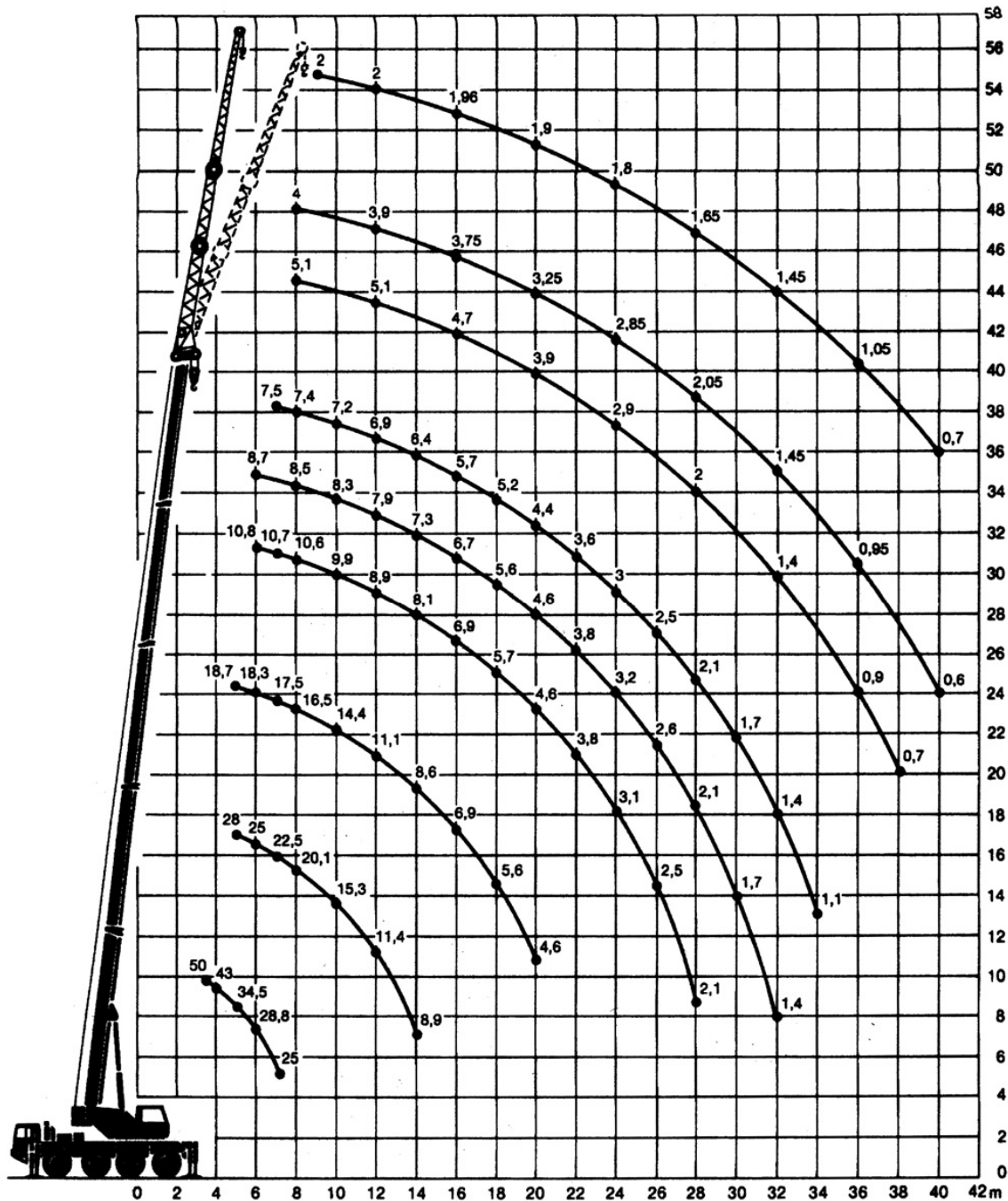
Hauptabmessungen LTM 1050-4 (38 m Teleskop)



Lastdiagramm LTM 1050-4



Gewichtsangaben in Tonnen



LKW, 7 t, gl mit Ladekran (10 mt)



MAN mit PALFINGER Ladekran PK11000-B



Ausstattung

- FuG 7b
- Ladefläche [L x B x H]
4900 x 2480 x 800 mm
- hydraulischer Ladekran, PK 11000-B,
10 mt mit Seilwinde 2400 kg Hubkraft
- Palettengabel
- Anschlagmittel
- Zurrmittel

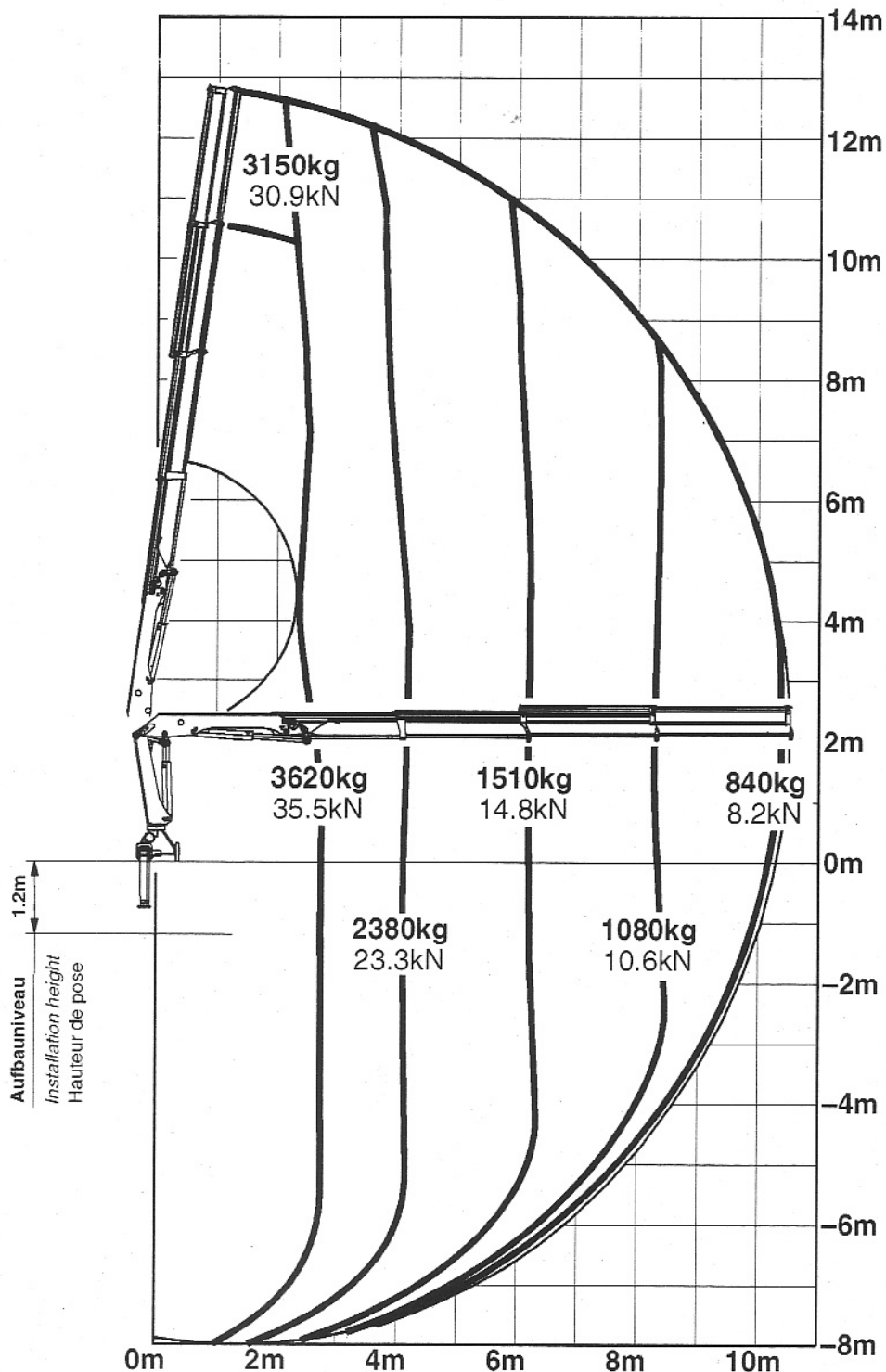
Technische Daten

- L 8900 mm
- L_{Kuppelmaß} 8780 mm
- B 2500 mm
- H 3550 mm
- Leergewicht: 12920 kg
- Zuladung: 6100 kg
- zGG: 19100 kg
- Anhänglast: 18000 kg
- Einzelbereift
- 6 x 6 Antrieb
- Sperrdifferential längs und quer
hoch geländegängig
- Sitzplätze: 1/2

Lastdiagramm Palfinger PK 11000 B



Gewichtsangaben in kg [kN]



Anhänger Oberbau



SCHENK LA 16/715, offener Kasten



Ausstattung

- Ladefläche [L x B x H]
7012 x 2430 x 770 mm
- Luftfederung

Technische Daten

- L 9200 mm
- B 2500 mm
- H 1090 mm
- Leergewicht: 2300 kg
- Zuladung: 13700 kg
- zGG: 16000 kg

LKW (gl) mit Ladebordwand



IVECO 110-16 AW



Ausstattung

- FuG 8b
- Seilwinde, 5000 / 10000 kg Zugkraft
- Ladefläche mit Plane und Spriegel [L x B x H] 4950 x 2300 x 2000 mm
- hydraulische Ladebordwand, [L x B] 1500 x 2400 mm, 1500 kg Hubkraft
- Feuerlöscher

Technische Daten

- L 7330 mm
- B 2450 mm
- H 3800 mm
- Leergewicht: 7155 kg
- Zuladung: 4650 kg
- zGG: 11800 kg
- Anhängelast: 13200 kg
- 4 x 4 Antrieb
- Differentialsperren längs und quer
- geländegängig

- Sitzplätze: 1/2

Ponton mit Transporthänger



Krupp, 8,8 m / Büssing & Sohn



Technische Daten Hänger

- L 9900 mm
- B 2350 mm
- H 1250 mm
- Leergewicht: 2300 kg
- Zuladung: 3100 kg
- zGG: 5400 kg

Technische Daten [Halb-] Ponton

- L 8800 mm
- B 2300 mm
- H 1225 mm
- Auftrieb_{500 mm Freibord} 10 t
- Antrieb: 45 kW [60 PS]
4-Takt Außenbordmotor
- Pontons koppelbar zu einem Ganzponton
- Selbstfahrer oder als Unterbau für Arbeitsplattformen

Schubponton



SCHOTTEL-WERFT, Spay



Ausstattung

- Innenbordmotor, MAN D2565ME, 125 kW [160 PS] mit Schottel-Navigator
- Wendegetriebe
- Antrieb vertikal verfahrbar
- Plane und Spriegel über Passagier- bzw. Laderaum
- Beleuchtung
- Paddel
- Staken
- Rettungskragen
- Feuerlöscher

- Sitzplätze 28

Technische Daten

- L 12560 mm
- B 2400 mm
- H 1300 mm
- Tiefgang_{Propeller} 650 mm
- Leergewicht: 7500 kg
- Zuladung: 3500 kg
- Zugkraft_{Pfahl} 1100 kg

Anhänger Langholz



Industrie-Werke-Karlsruhe (IWK)



Ausstattung

- Hinterachsenlenkung bis 20 km/h
- Bootspallung
- Rungen

Technische Daten

- L 9200 – 11200 mm
[teleskopierbar]
- B 2450 mm
- H 2700 mm
- Leergewicht: 4800 kg
- Zuladung: 11200 kg
- zGG: 16000 kg

Mehrzweckboot



Ausstattung

- Beleuchtung
- Paddel
- Staken
- Rettungskragen
- Rettungswesten
- Rettungsboje mit Leine
- Anker
- Feuerlöscher

Technische Daten Boot

- Antrieb: 30 kW [40 PS]
4-Takt Außenbordmotor
- L 5600 mm
- B 1800 mm
- H 700 mm
- Leergewicht: 200 kg
- Tragfähigkeit: 1000 kg

Technische Daten Hänger

- L 7900 mm
- B 2040 mm
- H 1250 mm
- Leergewicht: 410 kg
- zGG: 1000 kg
- Maulkupplung
- 12 V Elektrik
- Auflaufbremse

Schlauchboot



DSB ZEPHYR 430



Ausstattung

- Beleuchtung
- Paddel
- Staken
- Rettungskragen
- Rettungswesten
- Rettungsboje mit Leine

Technische Daten Boot

- Antrieb: 15 kW [20 PS]
2-Takt Außenbordmotor
- L 4300 mm
- B 1700 mm
- H 630 mm
- Leergewicht: 115 kg
- Tragfähigkeit: 1000 kg

Technische Daten Hänger

- L 6150 mm
- B 1820 mm
- H 750 mm
- Leergewicht: 175 kg
- zGG: 640 kg
- Kugelkopf und Maulkupplung
- 12 V Elektrik
- ungebremst

Anhänger Flachbett



Carl Tang



Ausstattung

- Flachbett
- Aufnahmen für 20' Container

Technische Daten

- L 8250 mm
- B 2430 mm
- H 1280 mm
- Leergewicht: 3400 kg
- Zuladung: 12000 kg
- zGG: 15400 kg

Anhänger Feldkochherd



PROGRESS-Werk, SND-ANH 57/4 / LANCO Küchen- und Arbeitszelt, Typ 360



Ausstattung

- Brenner für Gas und Feststoff
- 4 x 11 kg Flaschen Propangas
- Bräter, 45 l
- Topf, 90 l
- Topf, 85 l
- Topf, 70 l
- Zusätzlicher Hockerkocher
- Wassertransportbehälter 20 l
- Warmhaltebehälter
- Speisetransportbehälter
- 10 Festzelt-Garnituren
- Verpflegungskapazität
ca. 200 Portionen

Technische Daten

- L 3400 mm
- B 2100 mm
- H 1650 mm
- Leergewicht: 1050 kg
- zGG: 1200 kg
- Auflaufbremse
- 12 V Elektrik

Küchen- und Arbeitszelt Lanco 360

- Länge: 6000 mm
- Breite: 5900 mm
- Seitenhöhe: 1940 mm
- Firsthöhe: 2850 mm
- Gewicht: 121 kg
- Arbeitsfläche: 35,4 m²
- feuerverzinktes Stahlrohrgerüst
- Stahl Steckverbinder
- feuerverzinkte Erdnägel
- Polyesterplane, halbtransparent
mit feuerfestem Schornsteindurchlass
- PVC Faulstreifen
- Packsäcke für Plane, Gerüst und
Zubehör
- Zeltheizgerät



Stapler



ORENSTEIN & KOPPEL (O&K), V16d



Ausstattung

- Treibgasmotor
- 11 kg Flasche Treibgas
- erweiterte Rundumbeleuchtung

Technische Daten

- L 5500 mm
- B 1100 mm
- H 2445 mm
- Leergewicht: 3500 kg
- Nutzlast: 1600 kg
- zGG: 5100 kg

Wechselcontainer Wasserdienst



Ausstattung

- Werkstattausstattung Mechaniker
- Werkbank
- Rettungswesten, Automatik
- Rettungswesten, Feststoff
- Rettungskragen
- Rettungsleinen
- Arbeitsleinen
- Taue
- Lenzpumpen, mechanisch
- Lenzpumpe, motorgetrieben
- Wasserhosen
- Gummistiefel
- Ersatzbekleidung
- Regenschutzbekleidung
- Generator
- Kabeltrommel, 400 V
- Kabeltrommel, 230 V
- Flutlichtstrahler
- Stative
- Kabel und Abzweigstücke
- Batterieladegeräte
- Ersatzpropeller
- Krankentrage
- Greifzüge, 16 kN mit 25 m Seil in Transportkiste
- Klappleiter
- Fährenzubehör, Satz, Transportkiste
- Fluchtstäbe
- Paddel
- Spannungseinspeisung, 3~ 400 V

Technische Daten Container

- | | |
|----------------|---------|
| ▪ L | 6060 mm |
| ▪ B | 2440 mm |
| ▪ H | 2440 mm |
| ▪ Leergewicht: | 2500 kg |
| ▪ Gewicht: | 4700 kg |

Personenarbeits- und rettungskorb

THW Ludwigshafen



Ausstattung

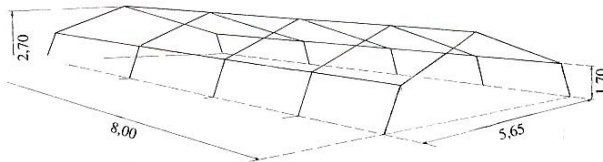
- Rettungstür
- Stapleraufnahmen
- Anschlagmittel

Technische Daten

- L 1200 mm
- B 1000 mm
- H 2110 mm
- Leergewicht: 150 kg
- Zuladung: 600 kg

Jugendzelte

HTS P16 / NVA Offizierszelt



Kurzbeschreibung HTS P16

- Länge: 8000 mm
- Breite: 5650 mm
- Seitenhöhe: 1700 mm
- Firsthöhe: 2700 mm
- eloxiertes Aluminiumrohrgerüst
- Aluminium Steckverbinder
- feuerverzinkte Erdnägel
- atmungsaktive, reißfeste und imprägnierte Mischplane
- PVC Faulstreifen
- Packsäcke für Plane, Gerüst und Zubehör
- Zeltheizgerät

Kurzbeschreibung NVA Zelt

- Länge: 4500 mm
- Breite: 4500 mm
- Seitenhöhe: 1700 mm
- Firsthöhe: 2600 mm
- Eingang mit Windfang
- Holzgestänge
- feuerverzinkte Erdnägel
- Segeltuchplane
- PVC Faulstreifen
- Packsäcke für Plane, Gerüst und Zubehör

Diamant-Kernbohrgerät

LONGYEAR TYP 330, Gesteinsbrecher L3



Ausstattung Bohrgerät

- stählerne Grundplatte mit Rollen und 4 Nivellierschrauben sowie schwenkbarem Support mit Spindelvorschub
- Drehstrom-Getriebemotor mit 2-Gang-Schaltgetriebe und Wasserspülkopf 3~ 400 V, 2,3 kW, 4,6 A, 36 kg
- Drehkreuz mit Verlängerung für Vorschub
- Bohrkronen-Spannvorrichtungen
- Kernfangzangen
- 6 x 300 mm Verlängerungsgestänge für Bohrkronen
- Wasser-Tauchpumpe Typ N 500 zum Herausspülen des Bohrkleins 1~ 230 V, 140 W, 11,5 l/min, 1,7 kg
- Verspannsäule gegen Decken, 23 kg, 5-teilig
 - 1000 mm
 - 500 mm
 - 250 mm
- 2 Endstücke, gummiert
- Diamant-Bohrkronen, TYP SIC [Ø außen / innen] - 38 x 31 mm
 - 107 x 99 mm
 - 152 x 143 mm



Hydraulischer Gesteinsbrecher, L3

- zum Brechen von Fundamenten, Wänden, Widerlagern, Pfeilern, Dämmen und Steinquadern
- Anzahl der Kolben 3
- Kolbenbesetzte Länge 300 mm
- Lochdurchmesser 152 mm
- Kolbendurchmesser 48 mm
- Kolbenhub 53 mm
- Kolbenfläche_{beaufschlagt} 85 mm
- Druckkraft 2100 kN
- Betriebsdruck_{Pumpe} 2500 bar
- Gewicht des Brechers 30 kg

Einsatzgerüstsystem

PLETTAC / ASSCO EGS



Ausstattung, Bausatz 1

Speziell für die Personenrettung entwickelter Satz zum Bau folgender Konstruktionen: Dreibock, Mastkran, Lastarm, Hilfskonstruktionen, Einspann-Ausleger, Delta-Ausleger.

Technische Daten

- | | |
|--|---------|
| ▪ 2 Vertikalstiel, 1000 mm, | 5,5 kg |
| ▪ 2 Vertikalstiel, 1500 mm, | 7,8 kg |
| ▪ 3 Vertikalstiel, 2000 mm, | 10,2 kg |
| ▪ 2 Riegel, 1000 mm | 5,8 kg |
| ▪ 2 Gewindefußplatte, 600 mm, | 3,6 kg |
| ▪ 3 Gewindefußplatte _{schwenkbar} | 6,1 kg |
| ▪ 2 Normalkupplung, 48,3 mm , | 1,1 kg |
| ▪ 3 Drehkupplung, 48,3 mm, | 1,1 kg |
| ▪ 2 Kopfplatte | 2,5 kg |
| ▪ 1 Dreibock-Kopfteil | 6,8 kg |
| ▪ 8 Federstecker | |
| ▪ 1 Einsteckring | 0,9 kg |
| ▪ Abspannkette mit Karabiner | |
| ▪ maximale Belastung: | 3,0 kN |

- Gerüstsystem teilweise kompatibel mit „LEYHER ALLROUND“; Siehe auch Übungsturm und Mobile Kletterwand

Werkzeugsatz Zimmermann

MAFELL



Gerätesatz, bestehend aus

- Handkreissäge mit Transportkiste, Tisch und Zubehör
- Ersatzsägeblätter, \varnothing 320 mm
- Anschluss_{Handkreissäge} 3~ 400 V
1,44 kW
4,5 A

- Ketten-Stemm- und Fräsmaschine mit Transportkiste und Zubehör
- Hobelketten für Zapflöcher [L x B]
16 x 35 mm
28 x 35 mm
40 x 35 mm
- Anschluss_{Stemmmaschine} 3~ 400 V
2,2 kW
6,5 A

- Handbohrmaschine mit Bohrständler, Transportkiste und Zubehör
- Bohrersatz in Transportkiste,
 - Stahl-Spiralbohrer mit Morsekegel (DIN 345)
 - Holz-Schlangenbohrer mit Morsekegel
- Anschluss_{Handbohrmaschine} 3~ 400 V
1,44 kW
4,5 A

Plasmaschneidgerät



JÄCKLE, Typ Plasma 110i, IP44



Ausstattung

- Schneidgerät im Rohrrahmen
- Schlauchpaket, 15000 mm
- Plasma-Brenner
ABIPLAS CUT 150, IP44
- Massekabel, 15000 mm
- Brennerzubehör im Transportkasten
- Brennerrundführung
- separater Kompressor VX304W
- Luftschlauch, 10000 mm
- Kabeltrommel, rollbar

Technische Daten

- L 795 mm
- B 595 mm
- H 320 mm
- Gewicht: 38 kg
- Anschluss_{Schneidgerät} 3~ 400 V
19,8 kVA
- Absicherung: 32 A [träge]
- maximale Schneiddicke:
 - Qualitätsschnitt 25 mm
 - Trennschnitt 35 mm
- Druckluftversorgung: 5,5 bar
180 l/min
- Anschluss_{Kompressor} 1~ 230 V
2,8 kW
- max. Betriebsdruck: 10,5 bar

- Gerät komplett auf GWK III verlastet

Übungsturm

LAHYER Rohrgerüstsystem



Kurzbeschreibung

- L 3000 mm
- B 3000 mm
- H 16000 mm
- Klappbare Leitern zwischen den Stockwerken
- Diagonalfachwerkträger an der Turmspitze zum Anschlagen von Personenrettungsmitteln

Mobile Kletterwand



Kurzbeschreibung

- L 9000 mm
- B 6000 mm
- H 8000 mm

- Aufbauzeit: 3 h
- Erforderliche Kräfte: 8 Helfer
- Benötigte ca. Gesamtfläche [L x B] 9000 x 12000 mm

- Klettergurte für alle Größen, auch Kleinkindergrößen, vorhanden
- Betreuung durch speziell ausgebildete Helfer des Ortsverbandes

- Abnahme als fliegender Bau vor jedem öffentlichen Einsatz erforderlich!

- Prüfbuch vorhanden

Wassersauger



VETTER



Ausstattung

- Fahrgestell
- Flüssigkeitsbehälter, 100 l mit C - Storz Anschlüssen
- 6000 mm Saugschlauch
- Bodenmundstück, 400 mm
- Wendeschaber
- Fugenmundstück, 55 mm
- Schwimmsaugschaufel
- C- Schlauch

Technische Daten

- Saugkopf 1~ 230 V
800 W
- Luftmenge_{Behälter} 2500 l/min
- Saugleistung 206 mbar
- Pumpe 1~ 230 V
420 W

Pumpenausstattung

Gesamtpumpenausstattung 31 Pumpen mit 120.000 l/min Förderleistung



Technische Daten Pumpen

Pumpen 1 - 3

- Förderleistung: 3000 l/min
- Förderhöhe: 15 m



Pumpen 11 - 15

- Förderleistung: 1500 l/min
- Förderhöhe: 23 m



Pumpen 25,23,26

- Förderleistung: 400 l/min
800 l/min
1500 l/min
- Förderhöhe: 10 m

Stichwortverzeichnis

1. B-Gruppe	4,6,9	Gerätekraftwagen I	9,15
2. B-Gruppe	4,6,9	Gerätekraftwagen II	9,16
3. B-Gruppe	9	Gerätekraftwagen III	9,17
Abstützmaterial	15,16,17	Gespann	20
Anforderer	1	Gestein	15,16,17
Anhänger	22,23,30,31,33,36,37	Gesteinsbrecher	42
AS-Ausstattung	15,16	Greifzug	15,16,17,39
Atemschutzgerät	15,16,20	Gruppenführer	9
Außenbordmotor	31,34,35	Handakte	1
Auszugleiter	15,16,	Handbohrm. m Bohrständer	44
Autokran	9,24,25,26	Handkreissäge	44
Bergeschleppe	15,16	Handleuchten	10,11,
Bergungsräumgerät	9,20,21	Hauptabmessung	23,25,
Bohrkrone	42	Heros	9
Bootspallung	33	Holz	15,16,17
Brennschneidgerät	15,16	Homepage	1
bundeseinh. Gefährdungsbes	7,8	Hydraulikhammer	20,21
CEE	18	Hydraulische Winde	15
Container	22,36,39	Hydropresse	15,16,17
Diensthabender	1,4,6	Innenbordmotor	32
Download	1	Isolationsüberwachung	18
Einsatzgerüstsystem [EGS]	17,43	Kennziffern	7,8
Einsatzleitwagen	4,6,9,10	Kernbohrgerät	42
Einsatzspektrum	1	Ketten-Stemm- und Fräsm.	44
E-Mail	6	Klappschaufel	20,21
Erdübergangsmessgerät	18	Kletterwand	47
Erreichbarkeit	6	Kosten	1
Ersatzrad	20,21	Ladebordwand	9,29
Fachgruppe Räumen	4,6,9	Ladekran	9,27,28
Fachgruppe Wasser	4,6,9	Langholz	33
Feldkochherd	37	Lastdiagramm	26,28
Fernmeldezentrale	9	Leitstelle	4,6
Feuerlöscher	10 bis 20,27,29,32,34	Lichtmast	17,18
Frontbaggerarm	20,21	LKW mit Ladebordwand	9,29
FuG	10 bis 20,27,29	LKW mit Ladekran	9,27
Funkalarm	4,6	Luftfederung	30
Funkkanal	4,6	Manschaftslastwagen I (ITrKW)	9,13
Funkkanäle	4,6	Manschaftslastwagen V	9,11
Funkrufnamen	9	Manschaftstransportwagen OV/J	9,12

Stichwortverzeichnis, Fortsetzung

Mehrzweckboot	34	Teleskopmast	24
Metall	15,16,17	THW- Baukasten	1
Mobiltelefon	4,6,10	THW Einsatzoptionen	7,8
Motorsäge	15,16,17	THW-Fachberater	1
Netzersatzanlage [NEA]	18	Tieflader	22,23
Ortsbeauftragter	1,6	Tieföffel	20,21
Ortsverband	1,4	Topf	37
Paddel	34,35	Transportpalette	20,21
Palettengabel	27	Trennschleifer	15,16,17
Plasmaschneidgerätesatz	17,44	Übungsturm	46
Polypgreifer	20,21	Unterkunft	4
Ponton	31	Update	1
Pumpe	15,16,17,49	Verkehrssicherungssatz	15,16,17
Rampen	22	Vollalarm	4,6
Rampenwinkel	22	Wassersauger	47
Rechnung	1	Wechselader	9,18
Rettungskorb, Personen	40	Wechseladergespann	20
Rettungsgerüst	17	Werkzeugsatz	15,16,17,44
Rettungswesten	34,35,39	Winden	15,17
Rettungskragen	32,34,35	Zelt	37,41
Rollgliss	15	Zimmermann	44
Rungen	33	Zugführer	6,9
Scheinwerfer	15,16,17	Zuständigkeit	1,5
Schienenplattformwagen	17	Zwei-Schalen-Greifer	20,21
Schere + Spreizer	15,17		
Schlauchboot	35		
Schleifkorb	15,16		
Schleifkorbtragen	17		
Schnellbaustützen	15,16,17		
Schubponton	32		
SEG	4,6		
Seilwinde	15,17,29		
Speisetransportbehälter	37		
Spitzausleger	24		
Spürausstattung	10		
Staken	34,35		
Stapler	38		
Steckleiter	15,16,17		
Stromerzeuger [SEA]	15,16,17		

Die Handakte des THW Ortsverbandes Ludwigshafen dient Anforderern und THW Fachberatern gleichermaßen zur Information. Es werden die Erreichbarkeit, die Zuständigkeit des Ortsverbandes, die Einsatzoptionen sowie der Fahrzeug- und Gerätebestand mit Datum der Drucklegung bzw. Aktualisierung dieser Publikation beschrieben.

Aufgrund von Wartung, Reparatur oder anderer Nichtverfügbarkeiten kann es vorkommen, dass auf einzelne Fahrzeuge bzw. Ausstattungen nicht zugegriffen werden kann.

Das Spektrum des THW-Baukastens bietet jedoch weit mehr Auswahl als die hier dargestellten Fahrzeuge und Ausstattungen. Richten sie ihre weitergehenden Anfragen an den Ortsbeauftragten oder an ihren THW-Fachberater. Über sie erhalten sie jederzeit Zugriff auf alle Segmente des Einsatzspektrums der Bundesanstalt Technisches Hilfswerk.

Die Kosten unseres Einsatzes rechnen wir mit dem Anforderer der Leistung ab. Soweit die zuständigen Stellen kein Kostenersatzanspruch gegenüber einem Begünstigten zusteht, kann das THW auf die Geltendmachung seines Anspruchs gegenüber der zuständigen Stelle ganz oder teilweise verzichten. Näheres regelt die THW-Abrechnungsrichtlinie in ihrer jeweils gültigen Fassung.

Die Handakte des THW OV Ludwigshafen steht seit November 2006 auch auf der Homepage des Ortsverbandes zum Download in PDF-Format in seiner jeweils aktuellen Fassung bereit. Wir weisen ausdrücklich darauf hin, dass der Aktualisierungsservice für die gedruckte Version höchstens einmal jährlich erfolgt. Taktische Zeichen mit freundlicher Genehmigung www.taktischezeichen.de

Redaktion: Dieter Vogelmann, OB
Gerhard Kunkel, AB

Redaktionsschluß: siehe jeweilige Fußzeile

■ 04.10.2006 (Version 1.0)

- Erstausgabe der Handakte des OV Ludwigshafen am Rhein.

■ 29.01.2007 (Version 1.1)

- Seite 6 - stv. OB, neue geschäftliche Telefonnummer.
- Seite 29 - Ladeflächenbreite korrigiert.
- Impressum - Hinweis auf KMW – Taktische Zeichen.

■ 26.08.2007 (Version 1.2)

- Seite 3 - Kipper durch Wechsellader ersetzt.
- Seite 9 - Kipper durch Wechsellader ersetzt und neue FuRNr.
- Seite 18 - Kipper durch Wechselladerfahrzeug ersetzt.
- Seite 19 - Kipper-Gespann durch WLF-Gespann ersetzt und um Gespanndaten ergänzt, Transportpalettenmaße zugefügt.
- Seite 26 - Fahrzeuglänge um Kuppelmaß ergänzt.
- Seite 37 - Bild aktualisiert.
- Seite 49 - Kipper entfernt, Gespann hinzugefügt.
- Seite 50 - Wechsellader hinzugefügt.

■ 18.04.2009 (Version 2.0)

- Seite 6 - Zfü, neue priv. Telefonnummer
- Seite 9 - Fahrzeugart MLW V aktualisiert,
- Seite 10 - Bilder aktualisiert.
- Seite 11 - Fahrzeugart angepasst und Ladeflächenabmessungen zugefügt
- Seite 14 - Fahrzeugtyp aktualisiert.
- Seite 17 - Gerätewagen III zugeführt.
- Seite 17 - neue Nummerierung ab hier (= bisherige Seitennummer +1).
- Seite 20 - FuG zugefügt
- Seite 21 - Daten 4N1 Klappschaufel aktualisiert
- Seite 24 - Arbeitsbereichsbeleuchtung ergänzt.
- Seite 43 - Bild aktualisiert.
- Seite 45 - Verlastungshinweis zugefügt
- Seite 50 - Stichwortverzeichnis aktualisiert.
- Impressum - Text zum Abrechnungsverfahren aktualisiert.