



Handakte
des
THW Ortsverbandes
Ludwigshafen am Rhein
[OLWF]

V 5



Bundesanstalt Technisches Hilfswerk
Ortsverband Ludwigshafen am Rhein
Ignaz-Büttner-Straße 130
67067 Ludwigshafen – Maudach
T +49 (0)621 549303-0
F +49 (0)621 549303-18

Diensthabender (24/7): M +49 (0)174 3388 035

Inhaltsverzeichnis

Inhalt	2
Inhalt, Fortsetzung	3
Alarmierung und Erreichbarkeiten	4
Ortsverbandsstruktur	5
Funkverbindung	6
Funkrufnamenverzeichnis	7
Räumliche Zuständigkeit des Ortsverbandes	8
THW Einsatzoptionen	9
THW Einsatzoptionen, Fortsetzung	10
Einsatzleitwagen [ELW]	11
PKW Ortsverband.....	12
Mannschaftstransportwagen [MTW] Ortsverband & Jugend	13
Mannschaftstransportwagen [MTW] Ortsverband & TZ	14
Mannschaftslastwagen [MLW I]	15
Gerätewagen [GKW] I	16
Gerätewagen [GKW] III	17
EGS Bausatz I, Zusammenstellung auf GKW III.....	18
Mehrzweckkraftwagen [MzKW]	19
Netzersatzanlage [NEA]175 kVA	20
Wechsellader I [WLF I]	21
Wechsellader II [WLF II]	22
Kipper	23
Bergungsräumgerät [BRmGer-R] mit Zubehör	24
Bergungsräumgerät, Hauptabmessungen	25
Bergungsräumgerät, Lasthaken Betriebsdaten.....	26
Anhänger, Tieflader	27
Anhänger, Tieflader, Hauptabmessungen und Zurrplan	28
Anhänger, Tieflader, Lastverteilungsdiagramme	29
Autokran LTM 1050	30
Autokran, Hauptabmessungen	31
Autokran, Lastdiagramm	32
Autokran, Platzbedarf Aufbau Klappspitze	33
LKW 7t mit Ladekran [270 kNm]	34
Ladekran 270 kNm, HMF 2820-K4 Lastdiagramm	35
Anhänger, offener Kasten für Oberbau	36
Ponton, 8,8 m mit Transporthänger.....	37

Inhaltsverzeichnis, Fortsetzung

Mehrzweckboot [MzB]	38
Schlauchboot [SchlB]	39
Stapler	40
Drucklifterzeuger [DLE]	41
Drucklifterzeuger [DLE], Zubehör	42
Anhänger 1-Achs OV & Jugend	43
Anhänger 1-Achs KSB Pumpenmodul	44
Container Wasserdienst, 20 ft.....	45
AB-Abstützung Holz	46
AB-EGS.....	47
Einsatzgerüstsystem EGS, Zusammenstellung der Bausätze 1-5.....	48
AB-Kletterwand	49
Mobile Vorsziegs-Kletterwand, Beschreibung.....	50
AB-Kran	51
Personenarbeits- und rettungskorb	52
Schuttmulde, kranbar.....	53
AB-Mulde	54
AB-Transport	55
Bodenschutzplatten [Fahrbahnplatten]	56
Küchen- und Arbeitszeltzelt	57
Jugendzelt HTS P16	58
Zelt Camp-Ausstattung	59
Jugendzelt Tuareg Pyramide	60
Übungsturm	61
Plasmaschneidgerät	62
Wassersauger	63
Mobile-Diesel-Tankstelle [IBC]	64
Pumpenausstattung, Auszug	65
Impressum	66
Alarmierungsablaufdiagramm.....	67
Änderungsdienst	68
Änderungsdienst, Fortsetzung I	69
Änderungsdienst, Fortsetzung II.....	70
Änderungsdienst, Fortsetzung III	71
Änderungsdienst, Fortsetzung IV	72
Notizen	73



Alarmierung und Erreichbarkeiten

Diensthabende Führungskraft [24/7]

Mobil +49 (0)174 3388 035

Ortsbeauftragter [OB]

Frank Emmert M +49 (0)162 417 5521

stv. Ortsbeauftragter [stv. OB]

Thomas Kunkel M +49 (0)178 7240 104

Presseninformation [BÖ]

Patrick Weiß M +49 (0)179 770 9391

Zugführer Technischer Zug [ZFü]

Thomas Wiedemann M +49 (0)170 583 8945

Stv. Sebastian Gebhardt M +49 (0)151 2076 4366

Einsatzleitwagen [ELW]

M +49 (0)173 698 0798

E elw@thw-ludwigshafen.de

Funkalarm [digital]

Über den Diensthabenden T +49 (0)174 3388 035 oder

Leitstelle [ILTS] Ludwigshafen T +49 (0)621 658295-299

Leitstelle BF Ludwigshafen T +49 (0)621 19296

Funkkanäle / Rufgruppen

siehe übernächste Seite

Unterkunft [UK]

T +49 (0)621 549303-0



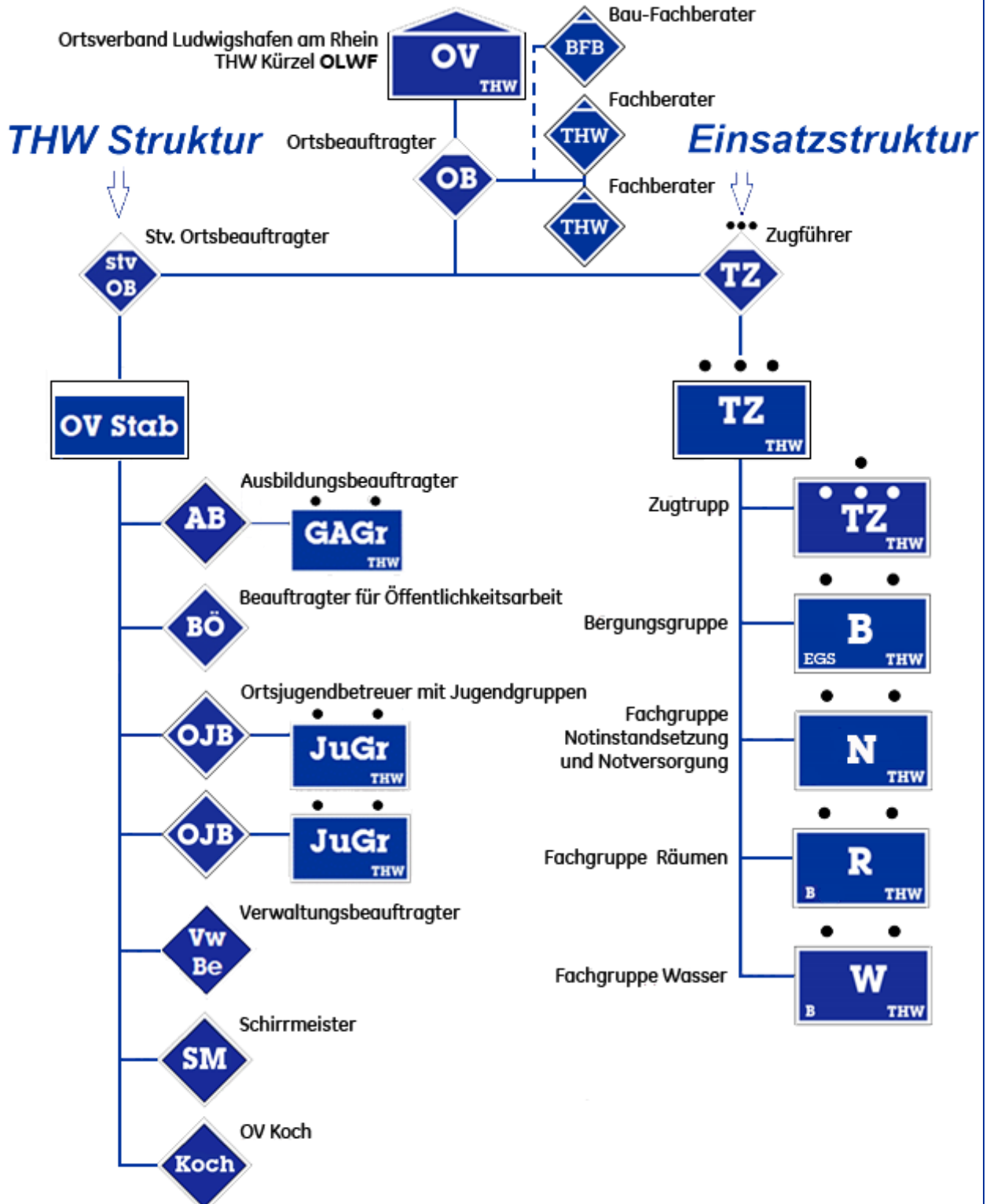
F +49 (0)621 549303-18

E-Mail

ov-ludwigshafen@thw.de

D=Dienstlich; E=E-Mail; F=Fax; M=Mobile P=Privat

Ortsverbandsstruktur





Funkverbindungen

Analog BOS


	<u>Kanal Verkehrsart/Band</u>	
4 m Band	506 G/U	KatS Lu
4 m Band	386 W/O	landesw. THW HERPSL
4 m Band	510 W/U	bundesweiter Marschkanal
2 m Band	25 W/U	
2 m Band	50 W/U	Kranverkehr linksrheinisch

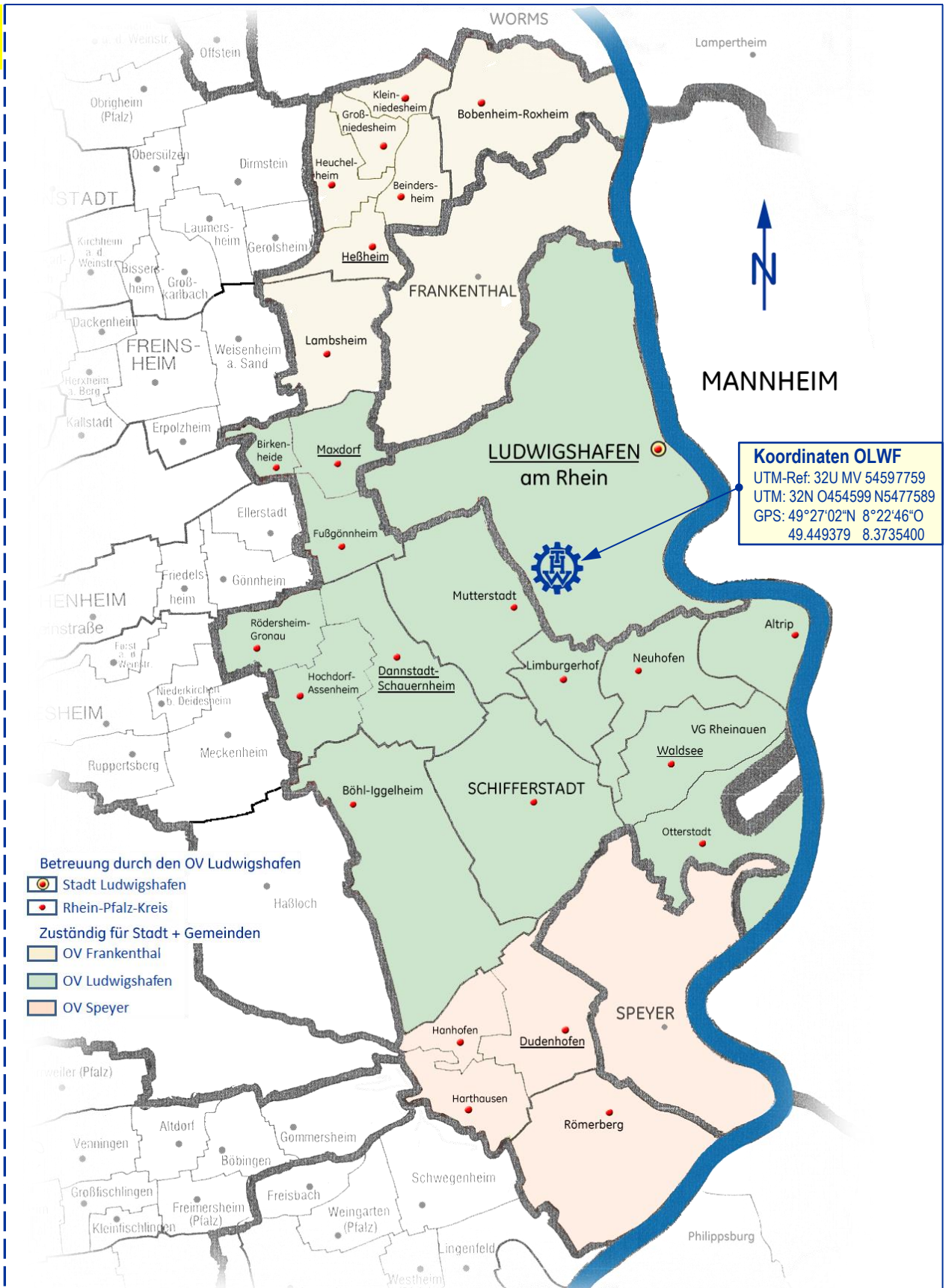
Digital BOS

	<u>Gruppen</u>	
TMO	T_KH-OLWF-1	Ortsverbands-Gruppe
	T_KH-GBKN-1 bis 3	RSt-Gruppen
	T_LVHERPSL-1 bis 3	LV-Gruppen
DMO	726_B* THW	bundesw. THW Rufgruppe
DMO	733_B*	THW-Atemschutzeinsatz
DMO	Marschkanal*	bundesweiter Marschkanal

Binnenschifffahrtfunk

	<u>Kanal Verkehrsart</u>	
UBI	10 Simplex	Schiffsfunkstelle

Takt-Z	Kurzbez. Kennzeichen	Bezeichnung	Rufname
	OV [OLWF]	Fernmeldezentrale Ortsverband [oLFS]	HEROS Ludwigshafen
	BRmGer-R [CAT] THW-99159	Bergungsräumgerät-Radlader	HEROS Lu 41/72
	ELW, gl THW-85740	Einsatzleitwagen TZ, gl	HEROS Lu 21/10
	GKW I THW-87466	Gerätekraftwagen I	HEROS Lu 22/51
	GKW III LU-HV 11	Gerätekraftwagen III	HEROS Lu 86/56
	Kran THW-86004	Autokran	HEROS Lu 86/47
	Kipper THW-97512	LKW gl, Kipper	HEROS Lu 41/62
	LKW, 7 t, Ldk THW-91965	LKW gl, 7 t mit Ladekran, 27 kNm	HEROS Lu 37/46
	MLW I THW-85191	Mannschaftslastwagen Typ I	HEROS Lu 86/31
	MzKW THW-84194	Mehrzweckkraftwagen	HEROS Lu 24/54
	MTW-OV/Jugend THW-87217	Mannschaftstransportwagen OV + Jugend	HEROS Lu 86/25
	MTW-OV/TZ THW-88685	Mannschaftstransportwagen OV + TechnZug	HEROS Lu 86/26
	PKW-OV THW-99603	Verfügungsfahrzeug OLWF	HEROS Lu 86/21
	WLF-I, 13 t, gl THW-96168	LKW gl, 13 t mit Wechselladeeinrichtung	HEROS Lu 41/65
	WLF-II, 13 t THW-86510	LKW, 13 t mit Wechselladeeinrichtung	HEROS Lu 86/65
	SchlB-Lu THW-87424	Schlauchboot	THW-87424 [UBI] SchlB HEROS Lu [BOS]
	MzB-Lu THW-83280	Mehrzweckboot	THW-83280 [UBI] MzB HEROS Lu [BOS]
	FÄHRE-Lu/ Wasserfahrzeuge	Fähre/ WFzg [UBI: Bootsnummer] BOS: Bootstyp	THW-86060 + 86062 [UBI] Fähre HEROS Lu [BOS]
	OB	Ortsbeauftragter	HEROS Lu 86/91 86/92 Stv.
	FB	Fachberater	HEROS Lu 86/94
	FB	Fachberater	HEROS Lu 86/95
	ZFü	Zugführer Technischer Zug	HEROS Lu 21/91 21/92 ZtrFü
	GrFü BGr	Gruppenführer Bergungsgruppe	HEROS Lu 22/91 22/92 Stv.
	GrFü FGr N	Gruppenführer Fachgruppe N [Notversorgung und Notinstandsetzung]	HEROS Lu 24/91 24/92 Stv.
	GrFü FGr W	Gruppenführer Fachgruppe W [Wasser]	HEROS Lu 37/91 37/92 Stv.
	GrFü FGr R	Gruppenführer Fachgruppe R [Räumen]	HEROS Lu 41/91 41/92 Stv.



THW Einsatzoptionen

Kennzifferngrundlage: Bundeseinheitliche Gefährdungsbeschreibung

#	Gefährdung	THW Einsatzoptionen
3100	Gefahren und Anforderungen auf Grund von Naturereignissen und anthropogenen Umwelteinflüssen	
3110	■ Extremwetterlagen	+ Präventionsmaßnahmen
3120	■ Erdbeben	+ Rettungs-, Evakuierungs- und Bergungsmaßnahmen
3130	■ Erdbewegungen	+ Ortungsmaßnahmen
3140	■ Flächenbrände	+ Beseitigen von Wind-, Eis- und Schneebruch
3150	■ Hochwasser / Sturmfluten	+ Abstützarbeiten
		+ Freiräumen und Sicherung von Verkehrswegen
		+ Pumparbeiten
		+ Lösch- und Brauchwasserversorgung
		+ Mitwirkung bei Nachlöscharbeiten
		+ Einsatz von Sprengtechnik
		+ Evakuierungsmaßnahmen
		+ Damm- und Deichsicherung
		+ Technische Hilfe an und auf dem Wasser
		+ Einsatz von Baumaschinen, Umschlag- und Transportfahrzeugen
		+ Sicherungs- und Räumaufgaben
		+ Hilfe für die Landwirtschaft
		+ Sicherung/Instandsetzung von Leitungssystemen und Anlagen
		+ Trinkwasserversorgung
		+ Stromversorgung
		+ Führung, Führungsunterstützung und Verbindung
		+ Logistische Maßnahmen
3200	Gefahren und Anforderungen aufgrund von ABC-Lagen, Technologie- und Transportunfällen und Großbränden	
3210	■ A - Gefahren	+ Infrastrukturmaßnahmen für Dekon-Stellen, Evakuierungszonen und Bereitstellungsräume
3220	■ B - Gefahren	+ personelle Unterstützung
3230	■ C - Gefahren	+ Trink- / Brauchwasserversorgung
3235	■ Gefahrstoffe aus ortsfesten Objekten	+ Einsatz von Baumaschinen, Umschlag- und Transportfahrzeugen
3240	■ Gefahrstofffreisetzung bei Transportunfällen	+ Ölschadensbekämpfung
		+ Logistik
3245	■ Großbrände, Explosionen, Zerknall, Verpuffungen	+ Führung, Führungsunterstützung und Verbindung
		+ Löschwasser- Ver/Entsorgung
		+ Unterstützung der Brandbekämpfung
		+ Rettungsmaßnahmen
		+ personelle Unterstützung
		+ Einsatz von Baumaschinen, Umschlag- und Transportfahrzeugen
		+ Einsatz von Sprengtechnik
		+ Logistik
		+ Führung, Führungsunterstützung und Verbindung

THW Einsatzoptionen, Fortsetzung

<p>3250 ■ Massenanfall von Betroffenen durch schwere Störungen auf Verkehrswegen</p>	<ul style="list-style-type: none"> + Ortungs-, Rettungs-, Bergungsmaßnahmen und technische Hilfe + Sicherungs- und Räumaufgaben + personelle Unterstützung + Einsatz von Baumaschinen, Umschlag- und Transportfahrzeugen + Einsatz von Sprengtechnik + Ölschadensbekämpfung + Einsatz von Wasserfahrzeugen + Infrastrukturmaßnahmen + Logistik + Führung, Führungsunterstützung und Verbindung
<p>3260 ■ Schwerer Störungen und Schäden in Einrichtungen der Versorgung und Ernährung</p>	<ul style="list-style-type: none"> + Trinkwasserversorgung + Lösch- und Brauchwasserversorgung + personelle Unterstützung + Infrastrukturmaßnahmen + Einsatz von Baumaschinen, Umschlag- und Transportfahrzeugen + Hilfe für die Landwirtschaft + Logistik + Führung, Führungsunterstützung und Verbindung
<p>3270 ■ Schwerer Störungen und Schäden in Einrichtungen der Entsorgung</p>	<ul style="list-style-type: none"> + Allgemeine Gefahren-/Schadensbekämpfung + Technische Hilfe + Instandsetzungsarbeiten an der Abwasser-Infrastruktur + Infrastrukturmaßnahmen + Einsatz von Baumaschinen, Umschlag- und Transportfahrzeugen + Ölschadensbekämpfung + personelle Unterstützung + Logistik + Führung, Führungsunterstützung und Verbindung
<p>3280 ■ Langanhaltende Störungen / großflächiger Ausfall der Informations-, Kommunikations- und Warnsysteme</p>	<ul style="list-style-type: none"> + Technische Hilfe + Präventionsmaßnahmen, personelle Unterstützung + Logistik + Führung, Führungsunterstützung und Verbindung
<p>3290 ■ Absturz kosmischer Flugkörper</p>	<ul style="list-style-type: none"> + Rettungsmaßnahmen, technische Hilfe + Präventivmaßnahmen, personelle Unterstützung + Einsatz von Baumaschinen, Umschlag- und Transportfahrzeugen + Einsatz von Sprengtechnik + Logistik + Führung, Führungsunterstützung und Verbindung
<p>3295 ■ Gefährdung durch Kampfmittelaltlasten</p>	<ul style="list-style-type: none"> + Allgemeine Gefahrenabwehr + Technische Hilfe + Präventionsmaßnahmen, personelle Unterstützung + Einsatz von Baumaschinen, Umschlag- und Transportfahrzeugen + Einsatz von Sprengtechnik + Logistik + Führung, Führungsunterstützung und Verbindung
<p>3300 ■ Terrorismus, Anschläge, Attentate, Sabotage</p>	<ul style="list-style-type: none"> + Allgemeine Gefahrenabwehr + Technische Hilfe + Präventionsmaßnahmen, personelle Unterstützung + Sicherungs- und Räumaufgaben + Einsatz von Baumaschinen, Umschlag- und Transportfahrzeugen + Logistik

Einsatzleitfahrzeug (gl) TZ



VW T5 Kombi (TDI 128), 4x4 Antrieb

HEROS LU 21/10



Ausstattung

- Analog: FuG 8b1, FuG 13, FuG 11
- Digital: 3 MRT, 4 HRT, davon 1 HRT mit Aktivhalterung
- M +49 (0)173 608 0798
E elw@thw-ludwigshafen.de
- Internetzugang + WLAN
- Navigationssystem
- Radio
- 1~230 V Fremdeinspeisung
- 1~230 V Stromerzeuger, 2 kW, absetzbar
- Schutztrenntrafo
- integrierte Spannungsversorgungs- und -erhaltungssysteme
- Klimaanlage
- Standheizung
- eli. Zusatzheizung
- Zugtrupp-Ausstattung
- Dokumentationskoffer
- Handleuchten
- Teleskopleiter
- Heckseitiger Besprechungstisch
- Netzwerk mit PC und Multifunktionsgerät [Druck/ Kopie/ Scan/ Fax]
- Verkehrssicherungssatz

Technische Daten ELW

- L 4989 mm
- B 1904 mm
- B_{über Spiegel} 2283 mm
- H 1970 mm
- H_{über Leuchtbalken} 2170 mm
- Leergewicht: 2790 kg
- Zuladung: 310 kg
- zGG: 3100 kg
- Seikel Fahrwerk
- permanenter Allradantrieb
- Sitzplätze: 1/3

PKW Ortsverband (gl)

VW Tiguan II 4Motion DSG, 4x4 Antrieb

HEROS LU 86/21



Ausstattung

- Batterieladungserhaltungssystem
- permanenter Allradantrieb
- Standheizung
- Anhängerkupplung, schwenkbar

Technische Daten PKW

- L 4509 mm
- B 1839 mm
- B_{über Spiegel} 2110 mm
- H 1660 mm
- Leergewicht: 1803 kg
- Zuladung: 497 kg
- zGM Fahrzeug: 2300 kg
- zGM mit Anhänger: 4800 kg
- Anhängelast: 2500 kg
 - ungebremst: 750 kg
 - StabiSystem f. Anhänger bis 100 km/h
- Stützlast, zulässig: 100 kg
- Kraftstoff- | AdBlue-Tank 58 | 9 l
- 4x4 Antrieb

- Sitzplätze: 1/4

Mannschaftstransportwagen, OV & Jugend



FORD Transit FT 350L

HEROS LU 86/25



Ausstattung

- Analog: FuG 8b1
- Digital: 1 MRT
- Hochdach
- Standheizung
- Klimaanlage
- Batterieladungserhaltungssystem
- Feuerlöscher

Technische Daten

- L 5201 mm
- B 1974 mm
- H 2550 mm
- Leergewicht: 2350 kg
- Zuladung: 1150 kg
- zGG: 3500 kg
- Anhängelast: 1100 kg
- - ungebremst: 750 kg
- Stützlast, zul.: 112 kg

- Sitzplätze: 1/8

Mannschaftstransportwagen, OV & TZ



RENAULT Master Combi 2.5 dCi 150 (L2H2)

HEROS LU 86/26



Ausstattung

- Analog: FuG 8b
- Digital: 1 MRT
- 2^{te} Sprechstelle, jeweils für Analog- und Digitalfunk
- Hochdach
- Klapptisch
- Magnetkartentafel in Rolloausführung
- Standheizung
- externe 220 V Einspeisung
- Batterieladungserhaltungssystem
- Ladungssicherungssystem mit verschiebbaren Zurrösen
- Feuerlöscher

Technische Daten MTW

- L 5399 mm
- B 1990 mm
- H 2570 mm
- Leergewicht: 2300 kg
- Zuladung: 1200 kg
- zGG: 3500 kg
- Anhängelast: 2000 kg
- - ungebremst: 750 kg
- Stützlast, zul.: 100 kg

- Sitzplätze: 1/8



Mannschaftslastwagen I

VW Crafter 50, DoKa, Plane und Spriegel

HEROS LU 86/31



Ausstattung

- Analog: FuG 8b1
- Digital: HRT mit Aktivhalterung
- Gruppenfahrerhaus
- Klimaanlage
- Ladefläche mit Plane und Spriegel [L; x B; x H:] 3550 x 2050 x 1620 mm
- Heckseitig: Planen-Aufrollautomatik
- Batterieladungserhaltungssystem
- Staukästen
- Zurrmittel
- Feuerlöscher
- Verkehrssicherungssatz

Technische Daten MLW I

- L 7040 mm
- B 2190 mm
- H 2900 mm
- Leergewicht.: 2800 kg
- Zuladung: 2200 kg
- zGG: 5000 kg
- ZugGG max.: 7000 kg
- Anhängelast: 3000 kg
- ungebremst: 750 kg
- Kupplung-Wechselsystem Maul-/ Kugelkopf
- Stützlast, zul. : 100 kg
- Sitzplätze: 1/6



Gerätekraftwagen I

IVECO EuroFire; 4x4 Antrieb

HEROS Lu 22/51



Ausstattung

- Analog: 1 FuG 8b1, 2 FuG 11
- Digital: 1 MRT, 4 HRT
- Gruppenfahrerhaus
- Seilwinde, 50 kN/ 100 kN Zugkraft
Seillänge: 65/ 32 m
- Stromerzeuger: 13,2 kVA und 2 kVA
- Heckseitiger Lichtmast, 5000 mm, 2000 W
- Lichtpunkthöhe: 6200 mm
- 4 Atemschutzgeräte, 300 bar, 4 Ersatzflaschen, AGT - Überwachung,
- Motorkettensägen
- Hydropressen, 150 kN
- Hydraulische Schere und Spreizer
- pneumatische Hebekissen
- Hydraulische Heber, handbetrieben [Büffelwinden]
- eli.- und Motortrennschleifer
- eli. Bohr- und Aufbruchhammer
- 4 Steckleitern
- Auszugleiter, 10 m
- Mehrfachzugerät 16 kN, 20 + 50 m Seil
- Schweiß- und Brennschneidgerät
- Pumpen (400 l/min, 800 l/min)
- Schlauchleitungen [Storz B + C]
- Verkehrssicherungssatz
- Rollgliss 60 m + Rettungsausstattung
- Arbeitssicherheitsausstattung
- Spindelstützen + Kanalstreben
- Abstützmaterial
- Werkzeugsatz -Gestein, -Holz, -Metall
- Schleifkorb, Bergeschleppe, Krankentrage
- Spineboard
- Integriertes BatterieLadErhaltSystem
- Feuerlöscher

Technische Daten GKW I

- L 8000 mm
- L_{Kuppelmaß} 8000 mm
- B 2500 mm
- H 3250 mm
- Leergewicht: 8765 kg
- Zuladung: Ausstattung + 9 Helfer
- zGG: 14000 kg
- Anhängelast: 21000 kg
- Schlechtwegkupplung
- Stützlast, zul.: 50 kg
- Allradantrieb + Sperren
- Sitzplätze: 1/8

Gerätekraftwagen III

MAN 14.224 LA-LF; 4x4 Antrieb



HEROS LU 86/56



Ausstattung

- Analog: 1 FuG 8b1, 2 FuG 11
- Digital: 2 HRT
- Seilwinde, 50 kN Zugkraft, 55 m Seillänge
- Stromerzeuger, 20 kVA Festeinbau
- 8 kVA tragbar
- Lichtmast 7000 mm mit 2 x 1500 W
- Batterieladungserhaltungssystem
- Heckwarnsystem
- Motorkettensägen + SchnittschutzAusS
- Hydropressen, 150/ 500 kN
- Hydraulische Schere und Spreizer
- Hydraulische Winden 10 t
- eli.- + Motor-Trennschleifer
- eli. Bohr- und Aufbruchhammer
- Steckleitern
- Mehrfachzugerät 16 kN, 20 +50 m Seil
- Plasmaschneidergerätesatz
- Brennschneidsatz
- Verkehrssicherungssatz
- Arbeitssicherheitsausstattung
- Abstützmateral
- EGS - Bausatz 1
- Rettungsgerüst
- Werkzeugsatz -Gestein, -Holz, -Metall
- Scheinwerfer + Stative
- Flächenleuchte
- Schleifkorbtragen
- Feuerlöscher
- 2 Schienenplattformwagen,
Spurweite: 1435 mm

Technische Daten GKW III

- L 7350 mm
- L_{Kuppelmaß} 7230 mm
- B 2500 mm
- H 3150 mm
- Leergewicht: 8410 kg
- Zuladung: Ausstattung + 3 Helfer
- zGG: 12000 kg
- Anhängelast: 12000 kg
- - SDAH: 9500 kg
- - ungebremst: 1500 kg
- Anhängerkupplung: starr
- Stützlast, zul.: 1000 kg
- Allradantrieb + Sperren
- Sitzplätze: 1/2

Einsatzgerüstsystem [EGS]

ALTRAD plettac assco GmbH, Modulsystem Contur



Ausstattung, Bausatz 1

Speziell für die Personenrettung entwickelter Satz zum Bau folgender Konstruktionen:

- Dreibock,
- Mastkran
- Lastarm
- Einspann-Ausleger
- Schiefe Ebene
- Anschlagrahmen
- Türquerriegel
- Abstützungen, senkrecht/ waagrecht

Technische Daten BS1

- | | |
|--|---------|
| ■ 2 Vertikalstiel, 1000 mm | 5,5 kg |
| ■ 2 Vertikalstiel, 1500 mm | 7,8 kg |
| ■ 3 Vertikalstiel, 2000 mm | 10,2 kg |
| ■ 2 Riegel, 1000 mm | 5,8 kg |
| ■ 2 Gewindefußplatte, 600 mm | 3,6 kg |
| ■ 3 Gewindefußplatte _{schwenkbar} | 6,1 kg |
| ■ 1 Dreibockkopfteil | 6,8 kg |
| ■ 1 Abspannkette für Karabiner | |
| ■ 1 Einsteckring mit Klapstecker | 0,9 kg |
| ■ 2 Kopfplatte | 2,5 kg |
| ■ 2 Normalkupplung, 48,3 mm | 1,1 kg |
| ■ 3 Drehkupplung, 48,3 mm | 1,1 kg |
| ■ 8 Klapstecker | |

Σ 112,5 kg

BS2 Ergänzung für Dreibock

- 3 Vertikaldiagonale_{1000x2000 mm} 29,1 kg

■ **Maximale Belastung** 3,0 kN

■ Satz BS1 und BS2 Ergänzung auf GKWIII verlastet.

■ Gerüstsystem teilweise kompatibel mit dem System „LAYHER ALLROUND“.

Siehe auch ‚Übungsturm‘ und ‚Mobile Vorstiegskletterwand‘.



Mehrzweckkraftwagen [MzKW]

MAN TGM 18.290; 4x4 Antrieb

HEROS LU 24/54



Ausstattung

- Analog: FuG 8b1
- Digital: 1 MRT, 4 HRT
- Ladefläche mit Plane und Spriegel [L_i x B_i x H_i] 5330 x 2450 x 2160 mm
- hydraulische Ladebordwand, [L x B] 2000 x 2500 mm; 2000 kg Hubkraft
- Gruppenfahrerhaus
- Batterieladungserhaltungssystem
- Feuerlöscher

Technische Daten MzKW

- L 8800 mm
- B 2550 mm
- H 3700 mm
- Leergewicht: 9390 kg
- Zuladung: 7610 kg
- zGG: 17000 kg
- Anhängelast: 19800 kg
- ungebremst: 1500 kg
- Anhängerkupplung: starr
- Stützlast, zul.: 1000 kg
- Allradantrieb + Sperren

- Sitzplätze: 1/6

↩ Beladung als ‚Gerätewagen der FGr N‘ über Rollwagen mit fachspezifischer Einsatzausstattung.

Netzersatzanlage [NEA] 175 kVA



POLYMA Energietechnik, Kassel – TYP PMB 8-189-5



Ausstattung

- Schallgedämpft
- Einzel- und Parallelbetrieb im Netz
- Isolationsüberwachung [ISO, Nullung]
- 3 Schrauberder
- doppelwandiger Betriebsstofftank, 400 l für Einsätze in Wasserschutzgebieten (+120 l Kanisterreserve)
- Erdübergangsmessgerät
- Hydraulischer Lichtmast 8500 mm
8 Scheinwerfer à 2000 W und
4 Scheinwerfer à 1000 W
- Lichtpunkthöhe: 10500 mm
- Baustromverteiler
- Energievertailersatz
- Kabel
- Anschlüsse:
3~ 400V CEE, 125 A, 63 A, 32 A, 16 A
1~ 230V Schuko
- Batterieladungserhaltungssystem
- Motorvorwärmung
- Feuerlöscher

Technische Daten Anhänger

- L 7100 mm
- B 2100 mm
- H 3080 mm
- Leergewicht: 7700 kg
- zGG: 8200 kg

Wechsellader-Fahrzeug I

MERCEDES BENZ 2628 AK, 6x6 Antrieb



HEROS LU 41/65



Ausstattung

- Analog: 1 FuG 8b1
- Digital: 1 MRT
- Batterieladungserhaltungssystem
- Feuerlöscher
- Zurrmittel

Technische Daten WLF I Fzg

- L 8310 mm
- $L_{\text{Kuppelmaß}}$ 7940 mm
- B 2500 mm
- H 3400 mm
- H_{Rahmen} 1500 mm*
- Leergewicht: 12900 kg
- Zuladung: 11100 kg
- zGG: 24000 kg
- Anhängelast: 24000 kg
- Anhängerkupplung: starr
- Stützlast, zul.: 1000 kg
- 6 x 6 Antrieb
- Sperrdifferential längs und quer
- Zusatz-Hydraulikanschluss, heckseitig [280 bar]
- Sitzplätze: 1/2

Abrollkipper Meiller RK 20.65

- Hakenhöhe_{nach DIN} 1570 mm
- Behälter_{Außenmaße} 5400 – 6900 mm mit DIN-C Verriegelungen

Technische Daten AB Mulde 1

- Mulde mit innenliegenden Zurrösen
[$L_i \times B_i \times H_i$] 5110 x 2300 x 850 mm
[$L_o \times B_o \times H_o$] 5450 x 2500 x 1080 mm
- $H_{\text{Ladeboden, verladen}}$ 235 mm*
- $H_{\text{Ladeboden, abgesetzt}}$ 315 mm
- Leergewicht: 1600 kg
- Zuladung: 15000 kg

■ Berechnungshinweis für maximale Ladungshöhe: [Angaben in mm]

$$H_{\text{Ladung}} = 4000 \text{ mm abzüglich} \\ [H_{\text{Rahmenhöhe WLF}} + H_{\text{Ladeboden AB, verladen}}]$$



Wechsellader-Fahrzeug II

MERCEDES BENZ 2435, 6x4 Antrieb

HEROS LU 86/65



Ausstattung

- Analog: 1 FuG 8b1
- Digital: 1 MRT
- Batterieladungserhaltungssystem
- Feuerlöscher
- Anschlagmittel
- Zurrmittel

Technische Daten WLF II Fzg

- L 8900-9600 mm
- L_{Kuppelmaß} 8600 mm
- B 2500 mm
- H 3750 mm
- H_{Rahmen} 1500 mm*
- Leergewicht: 12415 kg
- Zuladung: 12585 kg
- zGG: 25000 kg
- Zuggewicht max.: 40000 kg
- Anhängerkupplung: starr
- Stützlast, zul.: 950 kg
- 6 x 4 Antrieb
- Automatikgetriebe
- Seilwinde, 80 kN Zugkraft
Seillänge: 60 m
- Sperrdifferential längs und quer
- Zusatz-Hydraulikananschluss, heckseitig

- Sitzplätze: 1/2

Abrollkipper Meiller RK 18065

- Hakenhöhe_{nach DIN} 1570 mm
- Behälter_{Innenmaße} 5000 – 6500 mm
mit DIN-C Verriegelungen

▪ Berechnungshinweis für maximale Ladungshöhe: [Angaben in mm]

$$H_{\text{Ladung}} = 4000 \text{ mm abzüglich} \\ [H_{\text{Rahmenhöhe WLF}} + H_{\text{Ladeboden AB, verladen}}]$$

KIPPER



IVECO EuroTrakker, Cursor 310

HEROS LU 41/62



Ausstattung

- Analog: 1 FuG 8b1
- Digital: 1 MRT
- Seilwinde, 50 kN Zugkraft
- Feuerlöscher
- 3-Seitenkipper mit Zurrösen
[L_i x B_i x H_i] 4770 x 2430 x 600 mm
- Zurrmittel
- Batterieladungserhaltungssystem

Technische Daten Kipper

- L 7200 mm
- L_{kuppelmaß} 6550 mm
- B 2550 mm
- H 3420 mm
- H_{Ladefläche} 1555 mm
- Leergewicht: 9525 kg
- Zuladung: 8475 kg
- zGG: 18000 kg
- Anhängelast: 24000 kg
- - ungebremst: 1500 kg
- Stützlast, zul.: 50 kg
- ABS Antiblockiersystem sowie Anschluss für Anhänger mit ABS System
- Sitzplätze: 1/2



Bergungsräumgerät-R (CAT)

CATERPILLAR 926M THW

HEROS LU 41/72



Ausstattung

- Analog: 1 FuG 11
- Digital: 1 HRT mit Aktivhalterung
- 4in1-Klappschaufel, 2800 kg
2,0 m³, 2500 mm breit, 1600 kg
- Ladeschaufel mit hydraulischem Gegen- bzw. Niederhalter
2,4 m³, 2500 mm breit, 1767 kg
- Palettengabel
- Tragarm
Gewicht: 491 kg
Tragkraft: bei 3,07 m 2190 kg
bei 4,75 m 1510 kg
- Schutzgitter vor Frontscheibe, abnehmbar
- Umfeldbeleuchtung
- Blau:gelb umschaltbare Rundumkennleuchte
- Halterung für ein Atemschutzgerät in der Fahrerkabine
- Feuerlöscher
- Batterieladungserhaltungssystem [mob]
- Außenliegender Notausschalter

Technische Daten BRmGer

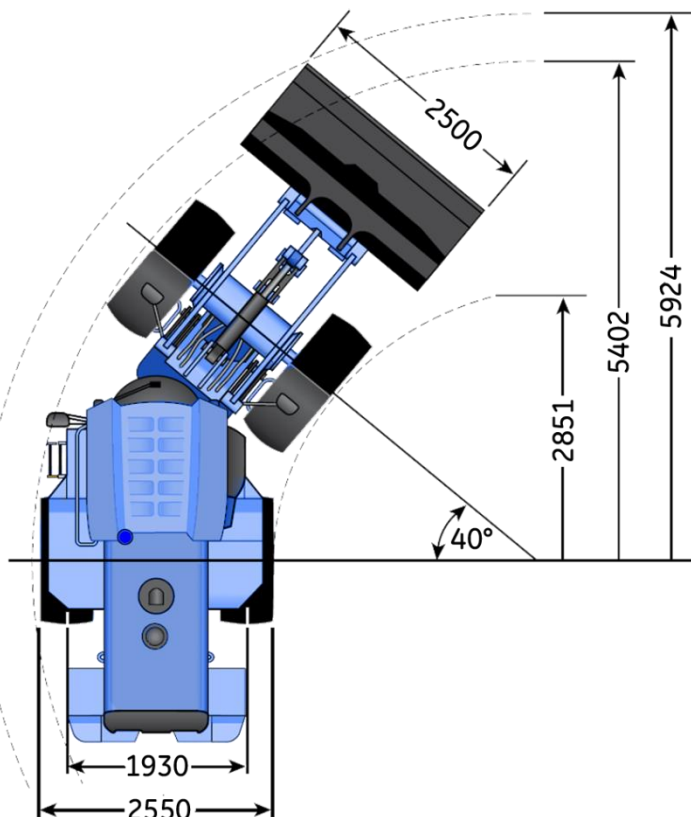
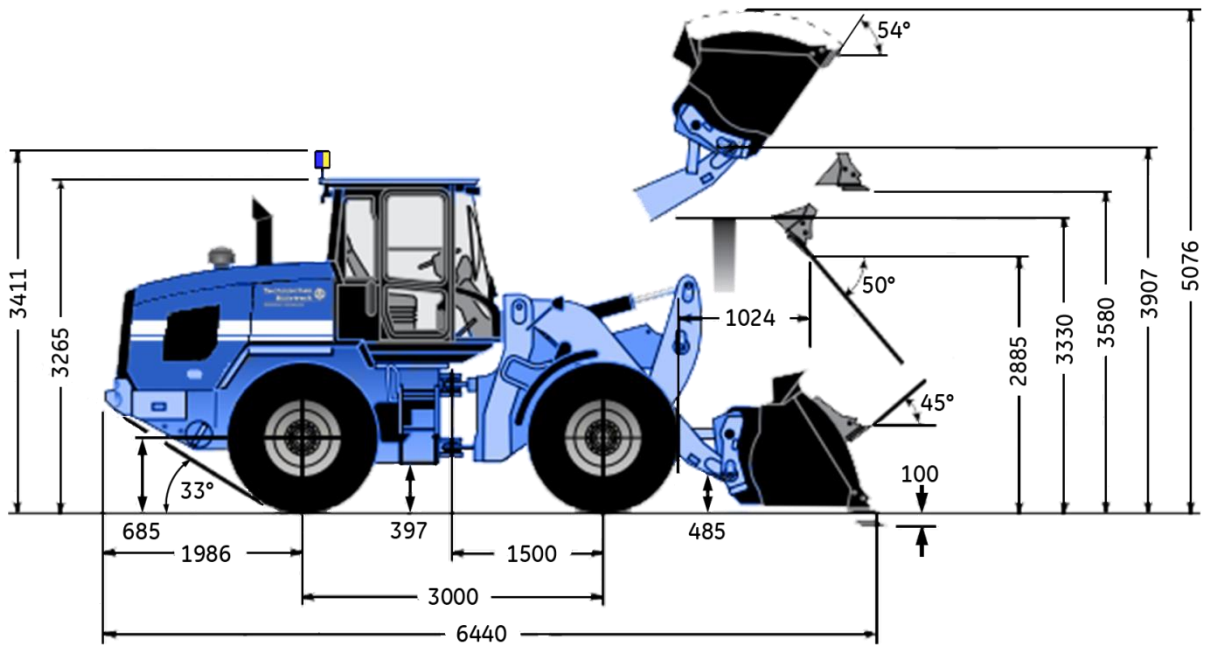
- L 6440 mm
- B 2550 mm
- H_{mit Rundumkennleuchte} 3411 mm
- H_{ohne Rundumkennleuchte} 3265 mm
- Bodenfreiheit: 397 mm
- Spurweite: 1930 mm
- Einsatzgewicht: 11850 kg
- zGG: 16000 kg
- Verbrauch_{Arbeitsbetrieb} 12 l
- Kraftstoff- | AdBlue-Tank 195|19 l
- V_{max} 40 km/h
- Wattiefe: 700 mm
- Sitzplätze: 1/0



Bergungsräumgerät-R (CAT)

CATERPILLAR 926M THW - Hauptabmessungen

HEROS LU 41/72



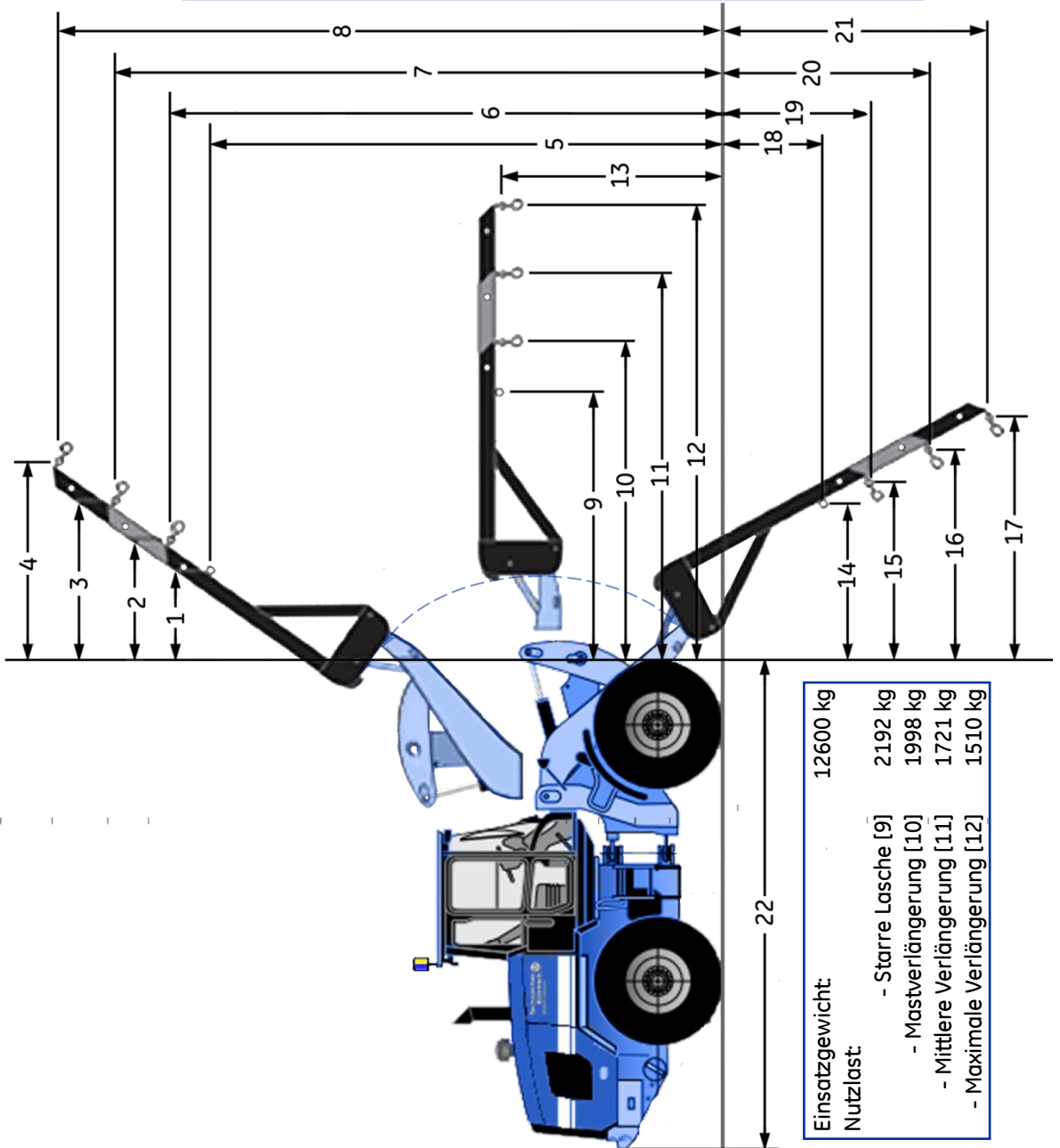
Bergungsräumgerät-R (CAT)



CATERPILLAR 926M THW – Betriebsdaten Tragarm 510-5071

HEROS LU 41/72

1	1451 mm
2	1676 mm
3	2156 mm
4	2635 mm
5	5544 mm
6	5859 mm
7	6304 mm
8	6750 mm
9	3065 mm
10	3444 mm
11	4099 mm
12	4754 mm
13	2414 mm
14	1411 mm
15	1595 mm
16	1784 mm
17	1973 mm
18	1508 mm
19	1848 mm
20	2475 mm
21	3102 mm
22	5697 mm



Einsatzgewicht:	12600 kg
Nutzlast:	
- Starre Lasche [9]	2192 kg
- Mastverlängerung [10]	1998 kg
- Mittlere Verlängerung [11]	1721 kg
- Maximale Verlängerung [12]	1510 kg

Anhänger Tieflader



HÜFFERMANN Transportsysteme, HPA 24.81L Plateau-Anhänger



Ausstattung

- Federunterstützte Auffahrrampen
- Manuell verstellbare Luftfederung. Ermöglicht das Absenken und Anheben des Fahrgestelles zum Be- und Entladen
- Längenverstellbare Zugdeichsel
- Aufnahmen für 10' + 20' ISO Container u. erforderliche Höhenausgleichsböcke
- Seilführungsfenster für Seilwinde
- Warntafeln für Überbreite bis 3000 mm
- Radmuldenabdeckungen für ebene Ladefläche oder überfahren von Baumaschinen [max. Stützlast 5000 kg]
- Rückraumüberwachung
- Verzurrösen, div.
- Zurrmittel
- Blitzleuchten Heck; **blau:gelb** umschaltbar

Technische Daten Tieflader

- L 10000 - 10660 mm
 - B 2550 mm
max. Ladungsbreite 2750 mm
 - H 3060 mm
 - H_{Ladefläche} 953 mm
 - H_{mit Radlader CAT 926M} 4000 mm
- weitere Maße: ➔ siehe Folgeseiten

- Leergewicht: 7000 kg
- Zuladung: 17000 kg
- zGM [zGG]: 24000 kg
- tzGM [techn. zul. GesMasse]: 30000 kg
- zul. Achslast je Achse: 10000 kg
- Winkel der Verlade-
schienen/ Auffahrrampen: 11°

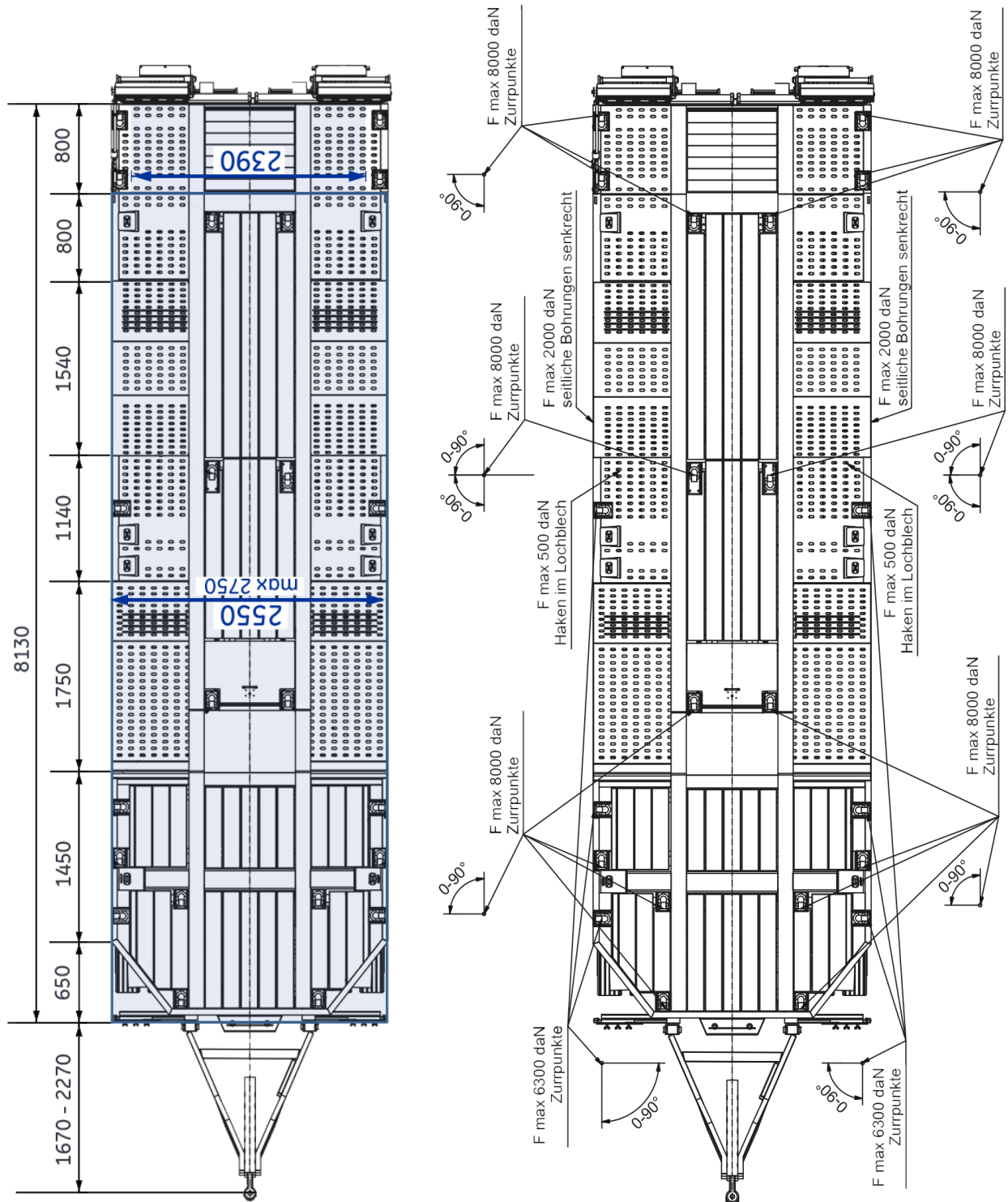
Gespannlängen

[Kuppelmaß Fzg + max. Anhängervlänge: Max. zul. GesLä 18750 mm]

- WLF I [7940 + 10660] 18600 mm
- WLF II [8600 + 10150] 18750 mm
- MzKW [8600 + 10150] 18750 mm
- GWK I [8000 + 10660] 18660 mm
- GWK III [7230 + 10660] 17890 mm
- Kipper [6550 + 10660] 17210 mm
- LKW-Ldk (8330 + 10420) 18750 mm

Anhänger Tieflader, Nutzbare Fläche + Zurrplan

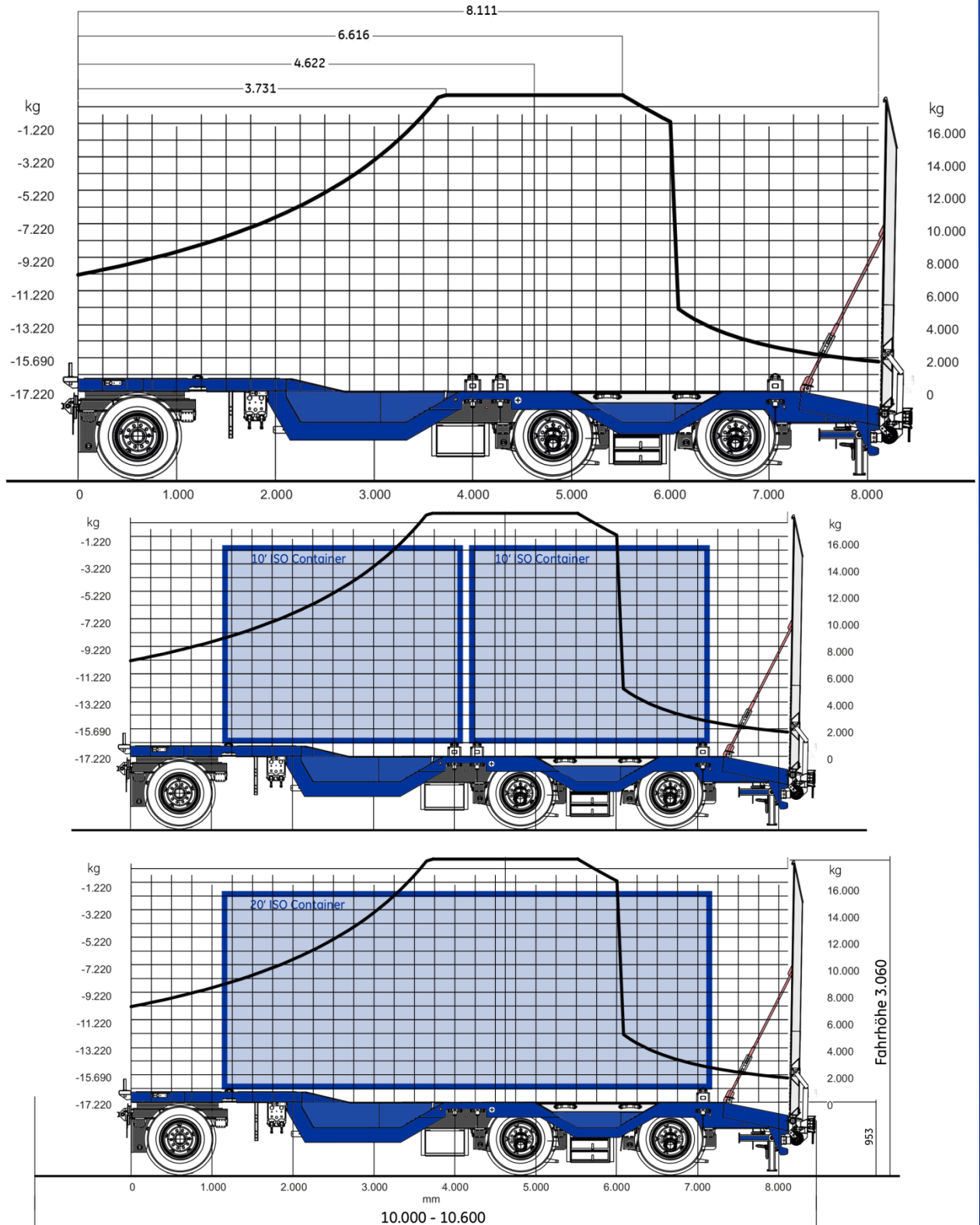
HÜFFERMANN Transportsysteme, HPA 24.81L Plateau-Anhänger





Anhänger Tieflader, Lastverteilungsdiagramme

HÜFFERMANN Transportsysteme, HPA 24.81 L Plateau-Anhänger





Autokran

LIEBHERR LTM 1050-4; 8x6x8 Antrieb

HEROS LU 86/47



Ausstattung

- Analog: 1 FuG 8b1, 2 FuG 11
- Digital: 1 MRT
- 38 m Teleskopmast
- 16 m Spitzausleger
- 4-Achs Lenkung
- Standheizungen
- Batterieladungserhaltungssystem
- eli. Motorvorwärmung
- integrierte eli. Pneumatikdruck-Konstanthaltung bei Motorstillstand
- Anschlagmittel in Staukästen
- Rangierhaken
- Arbeitsbereich- + Umfeldbeleuchtung
- Feuerlöscher
- 24 Stk. Hartholz-Unterlegbohlen [L x B x H] 1200 x 150 x 100 mm

Technische Daten Kranwagen

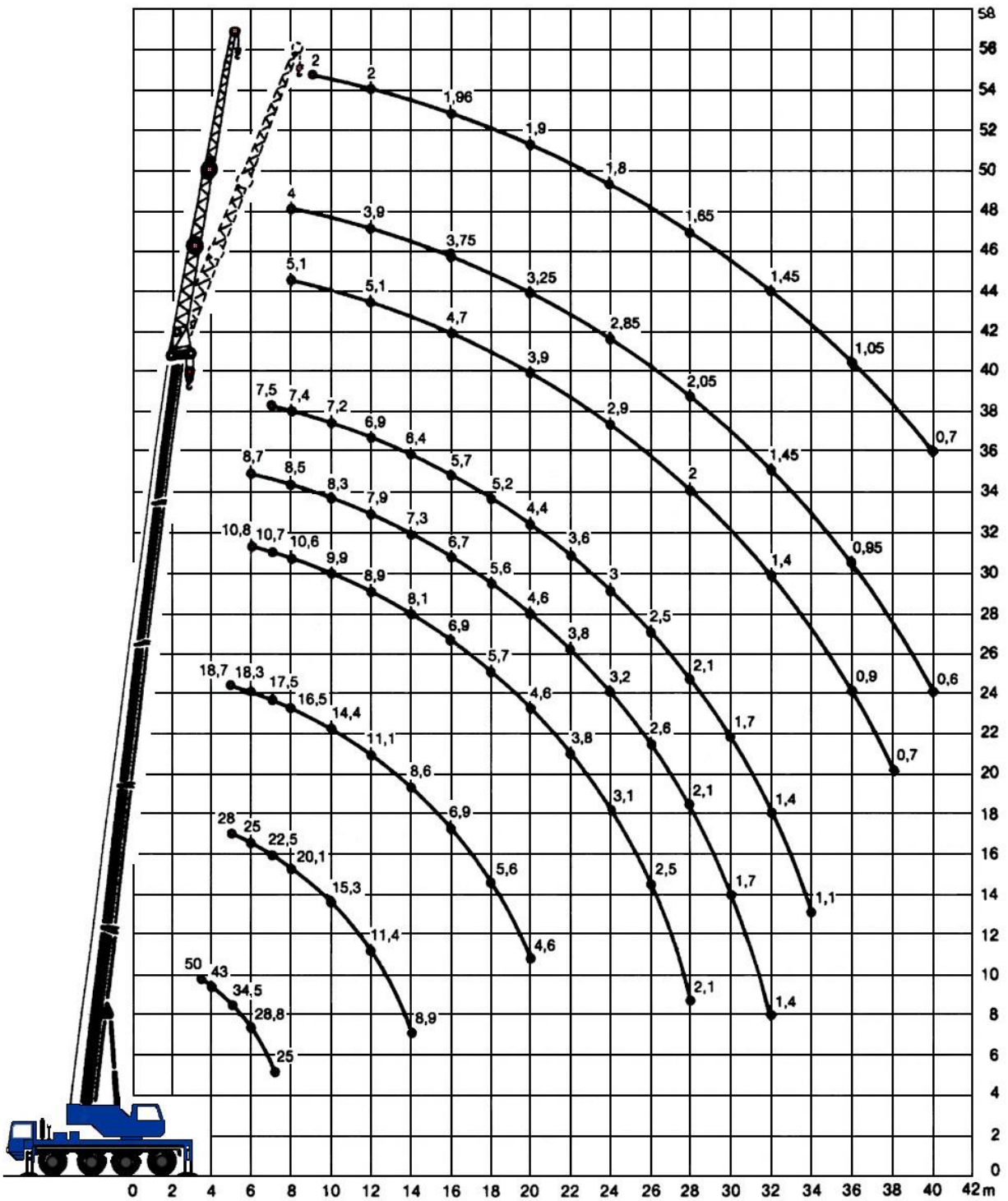
- L 11590 mm
- B 2700 mm
- H 3670 mm
- Leergewicht: 44000 kg
- Wenderadius: 9000 mm
- Hubhöhe_{Teleskope} 38 m
- Hubhöhe_{mit Spitzausleger} 54 m
- Hubkraft: 50 t bei 4 m
0,7 t bei 40 m
- Kraft_{Stützen vorne}_{max.} 340 kN
- Kraft_{Stützen hinten}_{max.} 500 kN
- 4 Stützplatten: 500 x 500 mm [Metall]
- Sitzplätze: 1/2

- Weitere/ ergänzende Einsatzausstattung verlastet auf dem AB Kran

Lastdiagramm LTM 1050-4

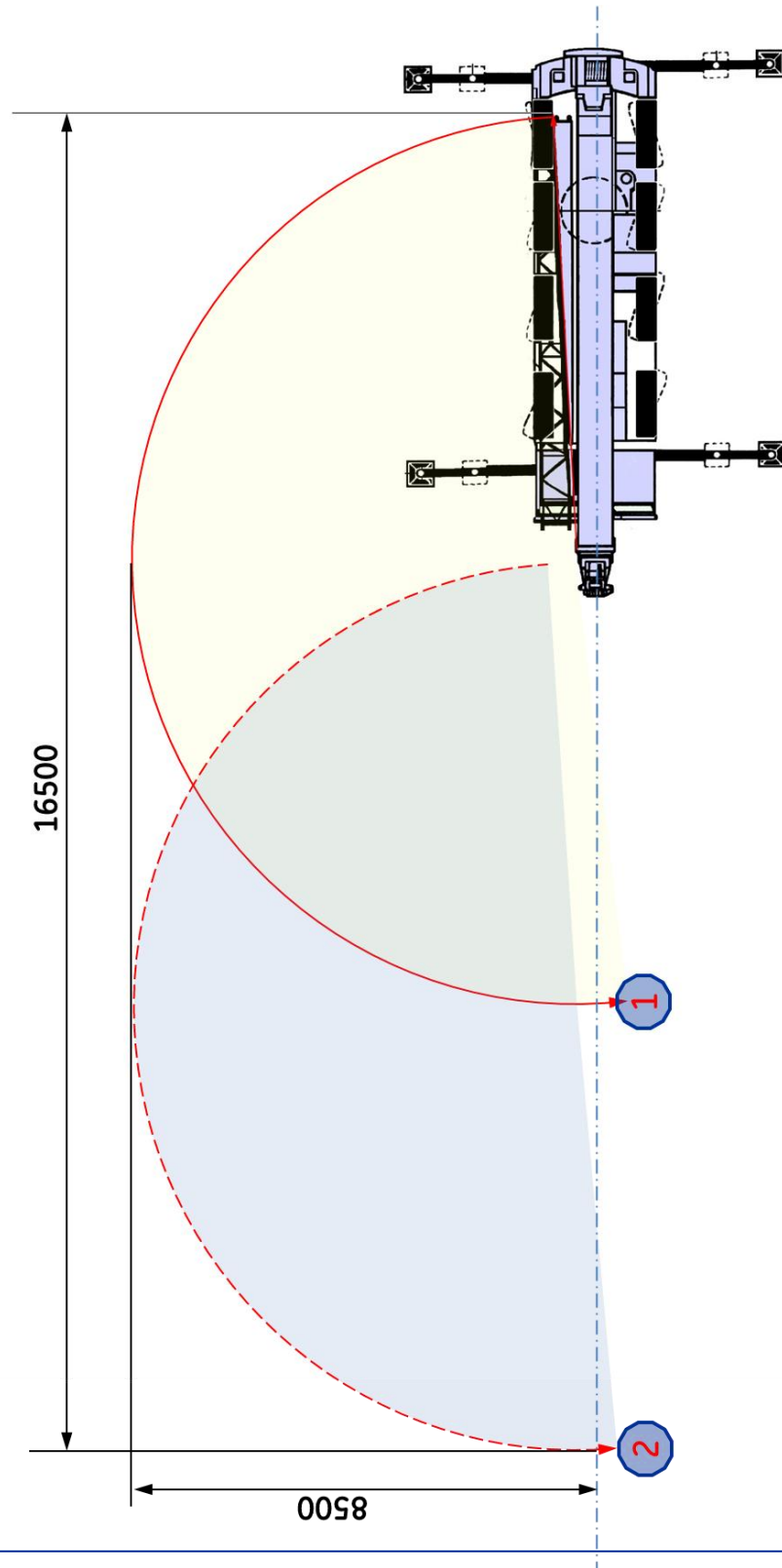


Gewichtsangaben in Tonnen



Platzbedarf zum Aufbau der Klappspitze

Angaben für LTM 1050-4



LKW, 7 t mit Ladekran (270 kNm), gf



MAN TGS 26.430 mit Ladekran HMF 2820-K4; 6x6 Antrieb

HEROS LU 37/46



Ausstattung

- Analog: 1 FuG 8a
- Digital: 1 MRT
- Ladefläche [LxBxH] 4080 x 2480 x 980 mm
- **Hydraulischer Ladekran**, HMF 2820 K4 mit Hochsitz und Kranwinde F=25/50 kN, Traglast 8460 kg bei 2,4 m Ausladung, Ausladung max.: 12,5 m bei 1820 kg, 4-fach Abstützung
- **Vorbauseilwinde**, F= 35-60 kN, 40 m Seil, Sepmatic H60 an Frontanbauplatte
- **Hubarbeitskorb**, FAB Auto 250, Gew.: 155 kg [L x B x H] 700 x 1400 x 1150 mm mit Schnellwechsellvorricht. Zuladung: 200 kg
- **Zweischalengreifer**
- **Palettengabel**
- Anschlagmittel
- Zurrmittel
- Feuerlöscher
- Batterieladungserhaltungssystem

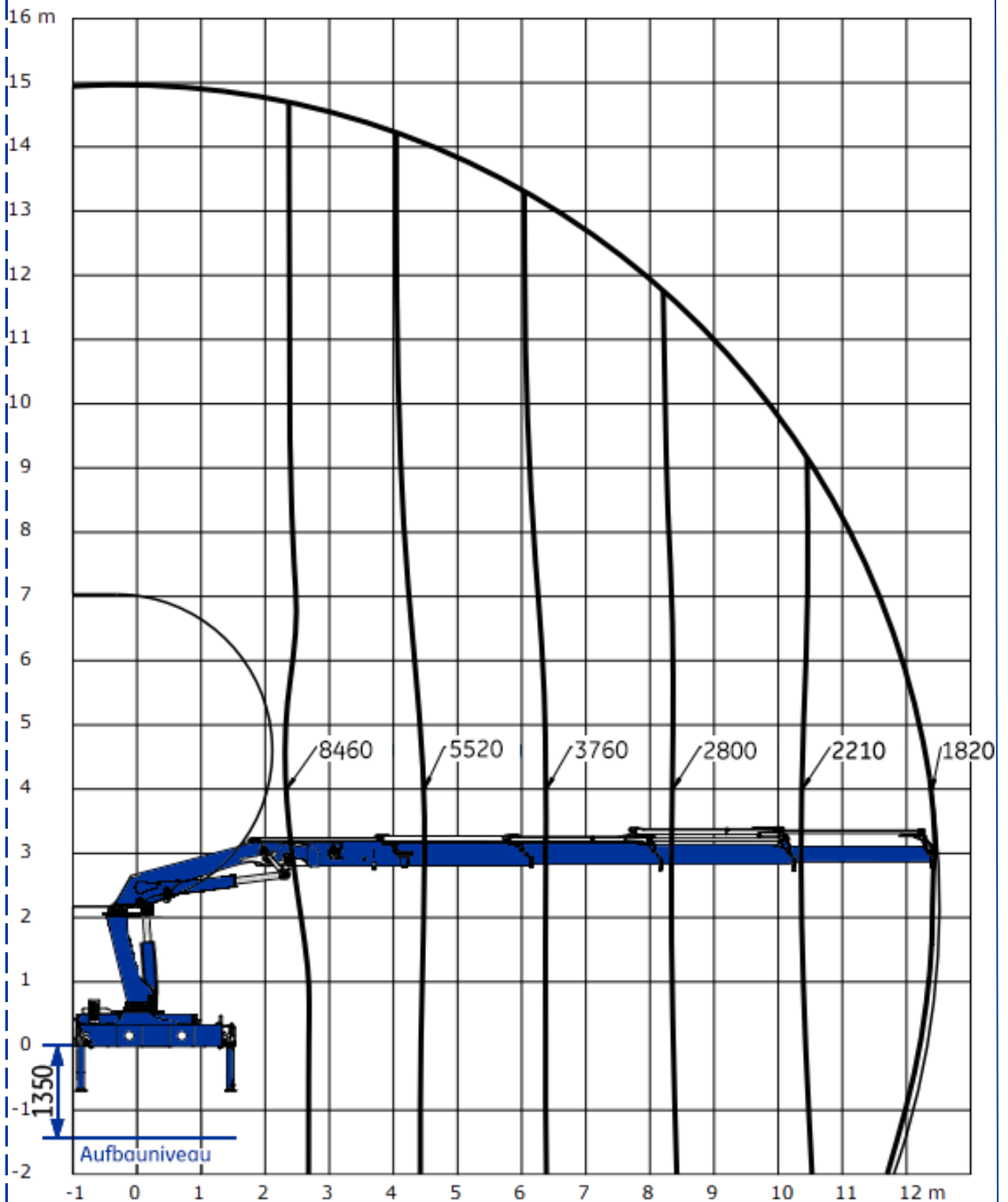
Technische Daten LKW Ldk

- L 8800 mm
- $L_{\text{Kuppelmaß}}$ 8330 mm
- B 2550 mm
- H 3750 mm
- $H_{\text{Ladefläche}}$ 1515 mm
- Leergewicht: 19600 kg
- Zuladung: 5400 kg
- zGM [zGG]: 25000 kg
- Anhängelast¹: 15000 bis 20400 kg
 - SDAH/ ZAHN: 15000 kg
 - auflaufgebremst: 3500 kg
 - ungebremst: 1500 kg
- Anhängerkupplung: starr
- Stützlast: 1000 kg
- Kraftstoff- | AdBlue-Tank 300 | 35 l
- Einzelbereift
- 6 x 6 Antrieb
- Wadfähigkeit: 800 mm
- Abbiegeassistent
- Sperrdifferential längs und quer
- Fahrerhaus Typ ‚L‘
- Sitzplätze: 1/5
- ¹Bei durchgehender Bremsanlage zulässiges **Zuggesamtgewicht** 40000 kg

Lastdiagramm HMF 2820 K4



Gewichtsangaben in kg





Anhänger Oberbau

SCHENK LA 16/715, offener Kasten



Ausstattung

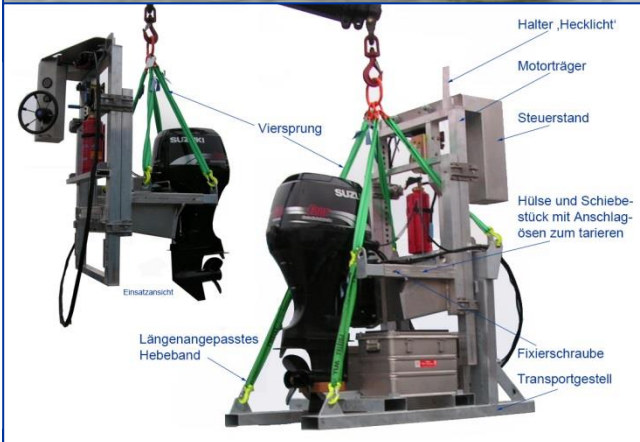
- Ladefläche
[L_i x B_i x H_i] 7012 x 2430 x 770 mm
- Luftfederung

Technische Daten Anhänger

- L 9200 mm
- B 2500 mm
- H_{über Bordwand} 2130 mm
- H_{Ladefläche} 1360 mm
- Leergewicht: 2300 kg
- Zuladung: 13700 kg
- zGG: 16000 kg

Ponton 8,8 m mit Transporthänger

KRUPP 8,8 m / BÜSSING & SOHN

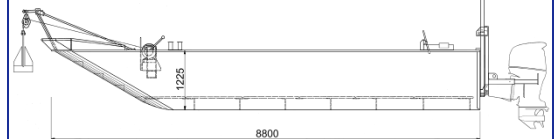


Technische Daten Anhänger

- L 9900 mm
- B 2350 mm
- H 1250 mm
- Leergewicht: 2300 kg
- Zuladung: 3100 kg
- zGG: 5400 kg

Technische Daten [Halb-] Ponton

- L 8800 mm
- B 2300 mm
- H 1225 mm
- Leergewicht: 750 kg
- Auftrieb_{bei 500 mm Freibord} 11 t
- Antrieb: 100 kW [140 PS]
4-Takt Außenbordmotor, LS



- Pontons heckseitig koppelbar zu einem Ganzponton

- Einsatzoptionen: Selbstfahrer oder als Unterbau/ Auftriebskörper für Anleger oder Fähren bzw. Arbeitsplattformen.

- Bild li: Antriebseinheit, Steuerstand und Zubehör zum Transport auf einem Transportgestell verlastet.

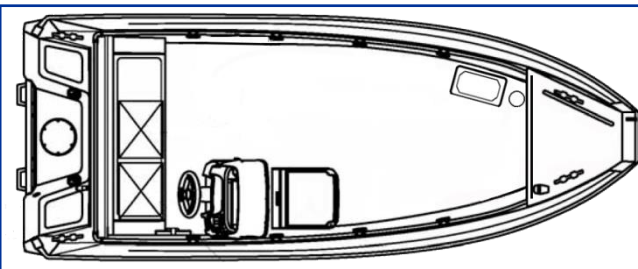
- Bild li: Fähre Lu durch Schubponton mittig verstärkt bei Rheinhochwasser.
- Mobile UBI + BOS Funkausstattung.

- Für weitere Informationen bitte den OV/ die Fachberater kontaktieren.

Mehrzweckboot [MzB]

BUSTER M, Fiskars Boats

MzB HEROS LU



Ausstattung

- Analog: UBI Sprechfunk
- Digital: 1 HRT
- Paddel
- Staken
- Rettungskragen
- Rettungswesten
- Rettungsboje mit Leine
- Anker
- Batterieladungserhaltungssystem
- Feuerlöscher
- Suchscheinwerfer

Technische Daten Mehrzweckboot

- Antrieb: 36,7 kW [50 PS]
4-Takt Außenbordmotor, LS
- L 4600 mm
- B 1860 mm
- H 700 mm
- Leergewicht_{Boot}: 303 kg
- Leergewicht_{mit Motor}: 455 kg
- Tragfähigkeit: 445 kg
(oder 5 Personen)
- Beleuchtung und Antennen auf klappbarem Bügel

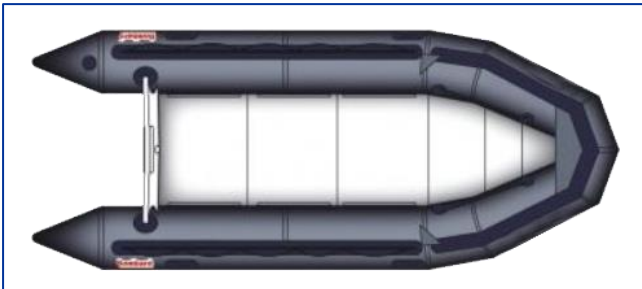
Technische Daten Trailer

- L 6000-7100 mm
- B 1620 mm
- H 1200 mm
- Leergewicht: 250 kg
- zGG: 750 kg
- Stützlast: 50 kg
- DIN Zugöse
- Ungebremst
- Windenstand mit Winde
- 12 V Elektrik nach StVZO

Schlauchboot

BOMBARD C5

Schlauchboot HEROS LU



Ausstattung

- Paddel
- Staken
- Anker
- Rettungskragen
- Rettungswesten
- Rettungsboje mit Leine
- Batterieladungserhaltungssystem
- Feuerlöscher

Technische Daten Schlauchboot

- Antrieb: 30 kW [40 PS]
4-Takt Außenbordmotor, LS
mit Schnellwechselsystem
- L_{Außenmaß} 4700 mm
- B_{Außenmaß} 1900 mm
- H_{Außenmaß} 550 mm
- L_{Innenmaß} 3200 mm
- B_{Innenmaß} 900 mm
- Leergewicht: 128 kg
- Tragfähigkeit: 1150 kg oder
[oder 9 Personen]
- Leinenbehang für Rettungsdienst
- Beleuchtung auf Bügel
- Aluminium-Flachboden
- Holzkiel

Technische Daten Trailer

- L 6000 mm
- B 2090 mm
- H 1200 mm
- Leergewicht: 210 kg
- zGG: 750 kg
- Kugelkopfkupplung
- 12 V Elektrik nach StVZO
- Ungebremst
- 100 km/h Zulassung
- Wasserdichte Radnabe
- Ersatzrad
- Kipprahmen
- Seitliche Auflageschienen mit Rollen
- Kielrollen
- Windenstand mit Winde

Stapler



LINDE H 25 D



Lasthaken

Ausstattung

- Vollkabine mit Klimatisierung
- Vollgummibereifung
- Dieselmotor
- Rußpartikelfilter
- Einfachzusatzhydraulik
- Lasthaken
- Arbeitsscheinwerfer vorne und hinten
- Batterieladungserhaltungssystem

Technische Daten Stapler

- L: 3675 mm
- B: 1180 mm
- H_{eingefahren}: 2170 mm
- H_{ausgefahren}: 5342 mm
- Leergewicht: 3985 kg
- Tragkraft: 2500 kg
- zGG: 6485 kg
- Wenderadius: 2420 mm
- V_{max}: 22 km/h
- Hubgerüst: Triplex
- Hub: 4715 mm
- Freihub: 1624 mm
- Integrierter Seitenschieber
- Gabellänge: 1200 mm
- Gabelverlängerung: +1000 mm

Technische Daten Lasthaken LH-II 2,5

- L: 750 mm
- B: 425 mm
- H: 170 mm
- Gewicht: 22 kg
- Tragfähigkeit: 2500 kg
- Wirbellasthaken
- Tragfähigkeit der Kombination Flurförderzeug und Anbaugerät einhalten!

Drucklufterzeuger [DLE]

KAESER Mobilair M59.1C



Ausstattung

- Staplertaschen seitlich + Fahrtrichtung
- Kranaufhängung
- Generator 8,5 kVA: 3~ 400V CEE, 16A
1~ 230V Schuko
- ISO Isolationsüberwachung
- Schmieröler
- Batterieladungserhaltungssystem
- In separaten Transportkisten:
 - Bohrhammer mit verschiedenen Bohrstangenlängen und Kronen
 - Abbruchhammer mit verschiedenen Meisel
 - Bauhammer mit verschiedenen Meisel

Technische Daten Drucklufterzeuger [Mobiler Schraubenkompressor]

- L 3550 - 4030 mm
- B 1480 mm
- H 1520 mm
- Leergewicht: 1150 kg
- zGG: 1300 kg
- Stützlast: 100 kg
- Tankinhalt : 60 l
- Motorleistung: 43,7 kW
mit Dielekatalysator und Partikelfilter
- Verbrauch: ~10 l/h
- Luftleistung bei: 7 bar
ohne Generatorbetrieb 4,7 m³/min
mit Generatorbetrieb 4,0 m³/min
- Elektron. pV-Regelung 5-10 bar
- Geräuschgedämmt 98 dB(A)
- DIN Zugöse; Umrüstbar auf Kugelkopf
- Auflaufbremse mit Rückfahrautomatik, Feststellbremse und Abreißseil
- 12 V Kfz-Elektrik

Druckluftherzeuger [DLE]



KAESER Mobilair M59.1C - Zubehörboxen



Zarges-Box #1

- Bohrhämmer **BH16V-S 122**
- Bohrstange 500 mm
- Bohrstange 1000 mm
- Bohrstange 1600 mm
- Bohrkronen Kreuzschneide $\varnothing 45$ mm
- Bohrkronen Kreuzschneide $\varnothing 50$ mm
- Schlauchleitung DN 19x10000 mm
- Schmiermittel für Bauhämmer



Zarges-Box #2

- Bauhämmer **H110V-S22**
- Spitzmeißel 41x450mm
- Flachmeißel 23x450 mm
- Flachspaten 120x400 mm
- Schlauchleitung DN 19x20000 mm
- Druckluftverteiler 3 Anschlüsse
- Batterieladegerät $\sim 230V / -12 V 16A$
- Ladekabel, spiralisiert 2000 mm
- Kompressoröl
- Motoröl



Zarges-Box #3

- Bauhämmer **AH200V-S25**
- Spitzmeißel 41x450 mm
- Flachmeißel 30x450 mm
- Flachspaten 120x400 mm
- Schlauchleitung DN19x10000 mm

Zarges-Box #4 [ohne Abbildung]

- Ersatzfilter
- Öl
- Arbeitsschutzausstattung
- Zubehör Allgemein



Anhänger 1-Achs OV & Jugend

TREBBINER Fahrzeugfabrik, TP 13.25



Ausstattung

- Ladefläche mit Hochplane u. Spriegel
[L x B x H]: 2520 x 1250 x 1500 mm
- Höhe Ladefläche: 520 mm
- Auffahrrampe: Als erhöhte Heckklappe, belastbar bis 1000 kg.
- Abweiser für Kotflügel

Technische Daten Anhänger

- L 3920 mm
- B 1720 mm
- H 2050 mm
- Leergewicht: 300 kg
- Zuladung: 1000 kg
- zGG: 1300 kg
- Stützlast: 75 kg
- 12 V Kfz-Elektrik.
- Auflaufbremse mit Rückfahrautomatik und Feststellbremse.
- Kugelkopfkupplung mit Sicherheitsanzeige.
- 100 km/h geeignet, wenn Zugfahrzeug >1083 kg Leergewicht oder mit einem Stabilitätssystem ausgestattet ist.

Anhänger 1-Achs, KSB-Pumpenmodul

SwPu 5000
THW

POLYMA Energiesysteme, PL-16-9 Bw



Ausstattung

- Hochplane und Spriegel, alle Seitenwände zum Öffnen, re SW aufklappbar und als Schutzdach zu verwenden
- Unterflur-Dieseltank 200 l
- Integriertes Batterieladungserhaltungssystem für das Pumpenmodul
- Arbeitsraumbelichtung
- Saugschläuche NW 150
- Saugkorb
- Druckschläuche N W 150
- div. Krümmer NW 150

Technische Daten Anhänger Pumpe

- L 4200 mm
- B 2040 mm
- H 2200 mm
- Leergewicht: 2180 kg
- zGG: 2200 kg
- Stützlast: 100 kg
- 4 Kurbelstützen zum Niveaueausgleich
- Auflaufbremse mit Rückfahrsperr, Feststellbremse und Abreisseeil
- DIN Zugöse
- 24 V Kfz-Elektrik
- gl, wafähig

Technische Daten Pumpenmodul

- KHD Dieselmotor F4L912 [51 kW]
- Tankinhalt: 200 l
- Verbrauch: ~10 l/h
- ITUR Pumpe AU150/45 [38 kW]
- Förderleistung 4700 l/min
- Korngröße bis 25 mm
- 12 V Elektrik

- Weiteres Zubehör, wie zusätzliche Saug- und Druckschläuche sowie Adapterstücke sind vorhanden, dieses Material wird jedoch separat gelagert und im Bedarfsfall nachgeführt.

Container - Wasserdienst



20-ft-ISO Container



Ausstattung

- Arbeitsleinen
- Batterieladegeräte
- Ersatzbekleidung
- Ersatzpropeller
- Fahrbahnplattenverbinder, Satz
- Fährzubehör, Satz, Transportkiste
- Fluchtstäbe
- Flutlichtstrahler
- Generator
- Gummistiefel
- Kabel und Abzweigstücke
- Klappleiter
- Krankentrage
- Leitungsroller, 1~230 V
- Leitungsroller, 3~400 V
- Lenzpumpe, motorgetrieben
- Lenzpumpen, mechanisch
- Mehrfachzuggerät,
16 kN mit 25 m Seil in Transportkiste
- Paddel
- Regenschutzbekleidung
- Rettungskragen
- Rettungsleinen
- Rettungswesten, Automatik
- Schwimmhilfen, Feststoff
- Spannungseinspeisung, 3~ 400 V CEE
- Stative
- Taue
- Wasserhosen
- Werkbank
- Werkstattausstattung Mechaniker

Technische Daten Container

- | | |
|----------------|---------|
| ▪ L | 6058 mm |
| ▪ B | 2438 mm |
| ▪ H | 2591 mm |
| ▪ Leergewicht: | 2500 kg |
| ▪ Gewicht: | 5000 kg |

AB – Abstützung

THW Ludwigshafen



Ausstattung

- Stromerzeuger, 8 kVA, tragbar
- Betriebsstoffreserve 20 l
- Lichtmast, 4000 mm mit 2 Scheinwerfer à 1000 W
- Verkehrssicherungssatz
- Druckluftherzeuger Prebena Polaris 402 400 l/min, 10 bar, 2,2 kW, 1~230 V, S, 16 A
- Druckluftschlauchtrommel 4 x 20 m
- Druckluftnagler
- Halbkopfstreifennägel, div
- Pendelstichsäge, Stabgriff
- Säbelsäge
- Tauchsäge
- E-Kettensäge, mit SchnittschutzAusS
- Schrauber, eli
- Bohrmaschine, eli
- Schrauben, div
- Nägel, div
- Messzeuge
- Entfernungsmesser
- Schraubzwingen
- Parallelschraubstock
- Arbeitsböcke
- Abdeckplane
- Arbeitsleinen

Kragarmregal mit

- Baudiel 45 x 280 x 5000 mm
- Kantholz 40 x 60 x 5000 mm
- Kantholz 80 x 100 x 5000 mm
- Kantholz 100 x 200 x 5000 mm
- Dachlatten
- Span-Verlegeplatten 19 mm
- Keile, Holz, div
- Bausprießen

Technische Daten AB-Abstützung

- L_i 7000 mm
- L_o 7400 mm
- B_o 2500 mm
- H_o 2490 mm
- Hakenaufnahmehöhe: 1570 mm
- Verriegelungsmaß=DIN-C 6900 mm
- Gewicht: 9970 kg
- **Achtung Überlänge** → Fest verbaute rote Tafel mit Leuchte verwenden!

AB – EGS



Container Kreativ GmbH, Halberstadt



Ausstattung

- Stahlaufbau
- Dreiseitiger Schiebe-Planenaufbau [seitlich und Dach]
- Al-Flügeltüre hinten
- Boden Riffelblech
- Konturmarkierung der seitlichen Planen und der Hecktüren

- **Kragarmregal mit**
- EGS Bausätzen #1 bis #5
 ➔ Details siehe Folgeseite
- Montagewerkzeug für EGS Aufbau
- EGS-Rüstholzatz



G1

G3



G2

G4



GR

Technische Daten AB-EGS

- L_i 6500 mm
- L_a 6900 mm
- B 2430 mm
- H 2350 mm
- $H_{\text{Stirnwand}}$ 2350 mm
- $H_{\text{Ladeboden, verladen}}$ 260 mm
- $H_{\text{Ladeboden, abgesetzt}}$ 305 mm
- Hakenaufnahmehöhe: 1570 mm
- Verriegelungsmaß nach DIN-C
- Gewicht: 10200 kg

▪ Aktuelle Ausbaustufe: Einsatzbereit

Der AB ist im weiteren Ausbau und wird noch um spezifische Einsatz-ausstattung erweitert.

Einsatzgerüstsystem [EGS]

ALTRAD plettac assco GmbH, Modulsystem Contur

Materialauflistung EGS Bausätze 1-5	BS1	BS2	BS3	BS4	BS5	ΣBS 1-5
Bezeichnung	Anzahl [Stk]					
Anfangsstück, 33 cm		6	3	7		16
Abspannkette für Karabiner	1					1
Bordbrett für Rundrohrauflage, 100 cm					4	4
Bordbrett für Rundrohrauflage, 200 cm			2	4		6
Bordbrett für Rundrohrauflage, 300 cm			2	4		6
Doppel-Rohrriegel, 200 cm			2	4		6
Drehkupplung, 4,8 cm 48,3/48,3 mm HKS63, SW22	3	3				6
Drehmomentschlüssel	2					
Dreibock-Kopfteil, 20 cm	1					1
Einsteckring mit Klappstecker	1					1
Fahrrolle, gebremst		4				4
Fußplattenadapter			3			3
Fußplattenkonsole			6			6
Gerüstrohr, systemfrei, 350 cm		1				1
Gewindefußplatte 40 cm			9	1		10
Gewindefußplatte 60 cm	2	4				6
Gewindefußplatte mit Schäkel	3					3
Gewinderohr incl. 2 Flügelmuttern, 100 cm		2				2
Klappstecker	8					8
Kopfplatte	2					2
Normalkupplung, 4,8 cm 48,3/48,3 mm HKS63, SW22	2	4				6
Riegel , 100 cm	2	6	4	2	10	24
Riegel , 200 cm			9	7		16
Riegel , 300 cm		4	4	20	11	39
Scheinwerferadapter		4				4
Spezialschraube mit Sicherungsmutterutter, M12x70			20			20
Stahlboden gelocht, 100 x 24 cm (LxB) mit Rundrohrauflage			1			1
Stahlboden gelocht, 100 x 32 cm (LxB) mit Rundrohrauflage			2			2
Stahlboden gelocht, 300 x 24 cm (LxB) mit Rundrohrauflage		1	3	4		8
Stahlboden gelocht, 300 x 32 cm (LxB) mit Rundrohrauflage		2	8	8		18
Vertikal-Diagonale mit drehbaren Kopfstücken 100x200 (LxB)		4	4		4	12
Vertikal-Diagonale mit drehbaren Kopfstücken, 200x200 cm (LxH)			18			18
Vertikal-Diagonale mit drehbaren Kopfstücken, 300x200 cm (LxH)		2	2	8	4	16
Vertikalstiel, 100 cm	2		2	4		8
Vertikalstiel, 150 cm	2				2	4
Vertikalstiel, 200 cm	3	4		3	2	12
Vertikalstiel, 300 cm			3	2	3	8
Zimmermannsgürtel	2					2

AB – Kletterwand



THW Ludwigshafen



Ausstattung

- Gerüstturm
- Unterlegplatten mit Rutschmatten
- Gitterträger
- Seilwinde, eli
- Schiebeleiter
- Weichbodenmatte
- Werbeschild oben, THW Ludwigshafen
- Ballast-Tank, 500 l, 1000 l
- Griffplatten
- Montagewerkzeug
- Dreiecks-Mesh-Planen mit THW Logo

Technische Daten AB-Kletterwand

- L_a 6900 mm
- B_a 2500 mm
- H_a 2100 mm
- Hakenaufnahmehöhe: 1570 mm
- Verriegelungsmaß nach DIN-C
- Gewicht: 12000 kg

Kurzbeschreibung der Kletterwand

- L 9000 mm
- B 6000 mm
- H 8000 mm
- Aufbauzeit: ~3 Stunden
- Erforderliche Kräfte: 8 Helfer
- **Ungefähr benötigte Aufstellfläche**
[L x B] 12500 x 12500 mm
- Klettergurte und Helme für alle Größen, auch Kleinkindergrößen, vorhanden
- Weichbodenmatte vor der Kletterwand vorhanden
- Betreuung durch speziell ausgebildete Helfer des Ortsverbandes
- Vor jedem öffentlichen Einsatz ist eine Abnahme als fliegender Bau erforderlich!
- Prüfbuch vorhanden
- Siehe auch Folgeseite

Mobile Vorstiegs-Kletterwand

LAYHER ALLROUND und THW Ludwigshafen



Kurzbeschreibung

- L 9000 mm
- B 6000 mm
- H 8000 mm
- Aufbauzeit: 3 h
- Erforderliche Aufbaukräfte: 8 Helfer
- Ungefähr benötigte Aufstellfläche [L x B] 12500 x 12500 mm
- Klettergurte und Helme für alle Größen, auch Kleinkindergrößen, vorhanden
- Weichbodenmatte vor der Kletterwand vorhanden
- Betreuung durch speziell ausgebildete Helfer des Ortsverbandes
- ➔ Vor jedem öffentlichen Einsatz ist eine Abnahme als fliegender Bau erforderlich.
- Prüfbuch vorhanden
- Gerät vollständig auf Abrollcontainer „AB Kletterwand“ verlastet.

Kurzbeschreibung „AB-Kletterwand“

- L 6900 mm
- B 2500 mm
- H 2100 mm
- Hakenaufnahmehöhe: 1570 mm
- Gewicht: 12000 kg

AB – Kran



GBS Lorsch



Ausstattung

- Flügeltüren hinten
- Dachschiebeplane
- Personenarbeits- und Rettungskorb
- Handhubwagen
- 2 Übergangsschienen
- 4 Kran-Abstütz- / Unterlegplatten [L x B x H] 1000 x 1000 x 41 mm auf Rollwagen
- 44 Stk. Hartholz-Unterlegbohlen [L x B x H] 1200 x 190 x 90 mm
- 10 Stk. Hartholz-Unterlegbohlen [L x B x H] 1600 x 290 x 190 mm
- Stromerzeuger, 1,8 kVA, tragbar
- Leitungsroller, 1~230 V, S, 16 A
- Betriebsstoffreserve 10 l
- Feuerlöscher
- Seilspreizer
- Kranbare Schuttmulde mit 4 Kranösen, 1000 l bzw. 2000 kg Zuladung

Einbauregal mit

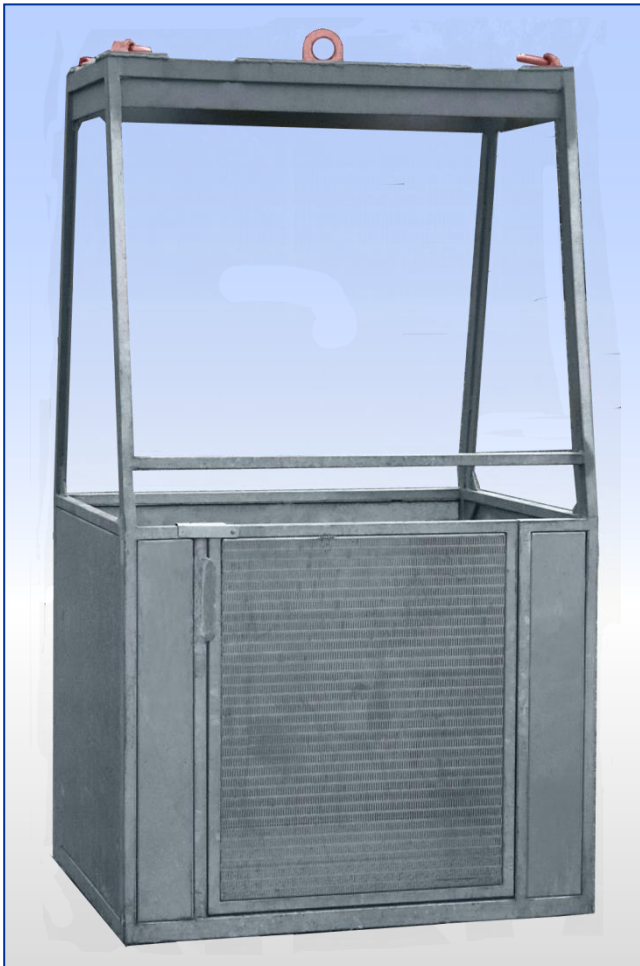
- Hebebänder und
- Rundschnellen
- in div. Arbeitslängen und Tonnagen
- Schäkel, div.
- Container Anschlagketten
- PSAGa

Technische Daten AB-Kran

- L_i 6495 mm
- L_o 6900 mm
- B_o 2500 mm
- H_o 2490 mm
- $H_{Ladeboden, verladen}$ 285 mm
- $H_{Ladeboden, abgesetzt}$ 320 mm
- Hakenaufnahmehöhe: 1570 mm
- Verriegelungsmaß nach DIN -C
- Gewicht: 7050 kg

Personenarbeits- und rettungskorb

THW Ludwigshafen



Ausstattung

- Rettungstür, mit doppelter Verriegelung, nach innen öffnend
- Stapleraufnahmen
- Anschlagmittel: 4-Strang Kettengehänge

Technische Daten Rettungskorb

- | | |
|----------------|---------|
| ▪ L | 1200 mm |
| ▪ B | 1000 mm |
| ▪ H | 2120 mm |
| ▪ Leergewicht: | 150 kg |
| ▪ Zuladung: | 600 kg |

- Korb verlastet auf dem AB Kran

Schuttmulde, 1000 l, 2000 kg, kranbar

EICHINGER GmbH, Mühlhausen



Kurzbeschreibung

- Stahlblech, 2 mm
- Kranösen zum Einhängen eines 4-teiligen Krangehänges
- Stapleraufnahmen
- stapelbar
- lackiert, orange

Technische Daten Schuttmulde

- Länge: 1700 mm
- Breite: 1000 mm
- Höhe: 600 mm
- Gewicht: 100 kg
- Inhalt: 1000 l
- max. Zuladung: 2000 kg

- Mulde verlastet auf dem AB Kran

AB – Mulde

Mulde
THW

Meiller Typ 395/39



Ausstattung

- Stahlaufbau
- Flügeltüre hinten
- Zurrösen im Boden versenkte
- Zurrösen an der Rückwand

Technische Daten AB-Mulde

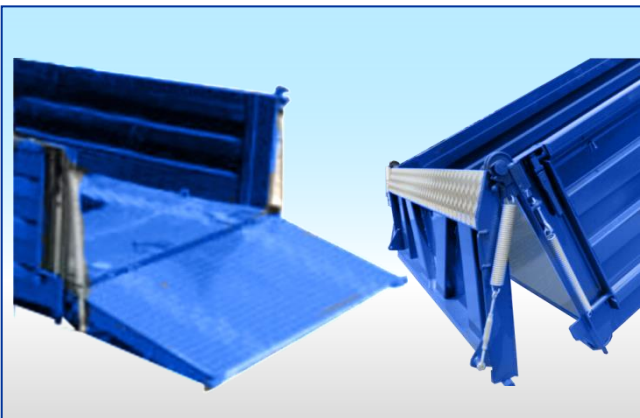
- Aufbaumaße
 $[L_i \times B_i \times H_i]$ 5110 x 2300 x 850 mm
 $[L_o \times B_o \times H_o]$ 5900 x 2500 x 1080 mm
- $H_{\text{Ladeboden, verladen}}$ 235 mm
- $H_{\text{Ladeboden, abgesetzt}}$ 315 mm
- Leergewicht: 1600 kg
- Zuladung: 15000 kg
- Fassungsvermögen 10 m³
- Hakenaufnahmehöhe: 1570 mm
- Verriegelungsmaß nach DIN -C

■ Berechnungshinweis für maximale Ladungshöhe: [Angaben in mm]

$$H_{\text{Ladung}} = 4000 \text{ mm abzüglich} \\ [H_{\text{Rahmenhöhe WLF}} + H_{\text{Ladeboden AB, verladen}}]$$

AB – Transport

Realmet MCC Inov. Group – Typ ABPR



Ausstattung

- Stahlaufbau
- Überfahrbare Pendel-Heckklappe
- Abklappbare Bordwände
- Zurrösen im Boden versenkt
- Zurrösen an der Rückwand

Technische Daten AB-Transport 1

- Aufbau Maße
[L_i × B_i × H_i] 6510 × 2420 × 805/1550 mm
[L_o × B_o × H_o] 6900 × 2560 × 1230/1785 mm
- Bordwände [B_o] 3150 mm
- H_{Ladeboden, verladen} 260 mm
- H_{Ladeboden, abgesetzt} 305 mm
- Leergewicht: 2075 kg
- Zuladung: 13925 kg
- Fassungsvermögen: 12 m³
- zGG 16000 kg
- Hakenaufnahmehöhe: 1570 mm
- Verriegelungsmaß nach DIN-C

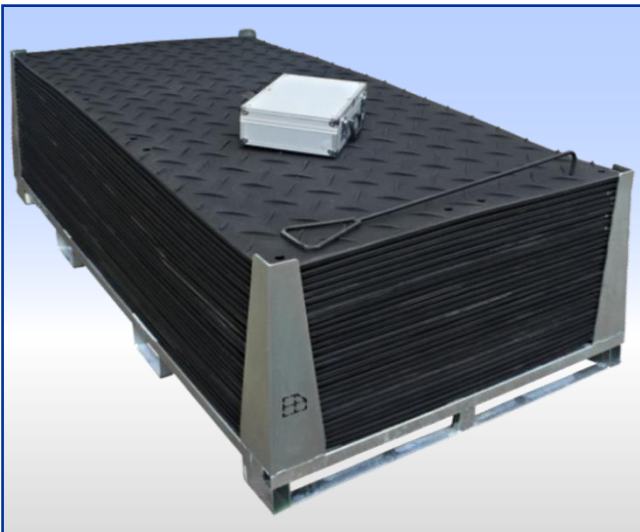
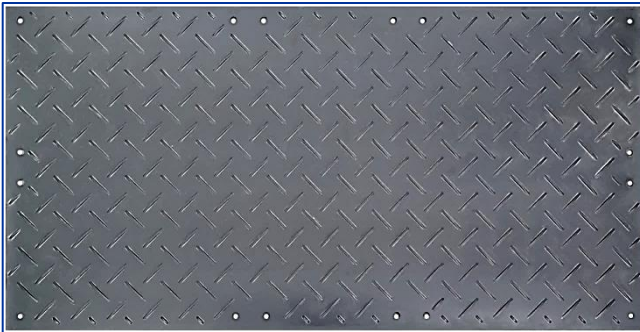
■ Berechnungshinweis für maximale Ladungshöhe: [Angaben in mm]

H_{Ladung} = 4000 mm abzüglich

[H_{Rahmenhöhe WLF} + H_{Ladeboden AB, verladen}]

Hochleistungs-Bodenschutzplatten [Fahrbahnplatten]

SECURATEK GmbH & Co. KG



Kurzbeschreibung [s:tec 48]

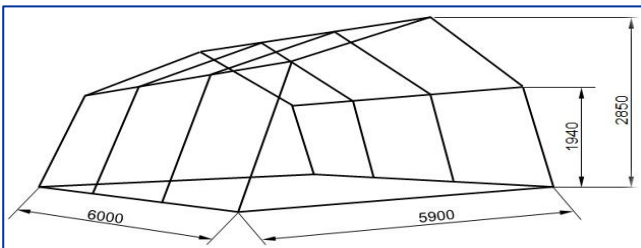
- Material: HDPE, schwarz
- Länge: 2440 mm
- Breite: 1220 mm
- Fläche: 2,98 m²/ Platte
- Dicke: 13 mm
- Gewicht: 41 kg/Stk
13,6 kg/m²
- max. Belastbarkeit: 120 t/Stk
40 t/m²
- Druckfestigkeit: 1377 t/m²
- Rutschhemmung: R10 DIN51130
- Temp-Bereich: -30 bis 85 °C

Transportpalette [ZSP48]

- Länge: 2450 mm
- Breite: 1250 mm
- Höhe: 800 mm
- Stahlblech, verzinkt mit
Sicherungswinkeln: ~60 kg
- GG_{beladen}: 1302 kg
- Staplertaschen
- Palette stapelbar
- Anzahl der Platten: 30 Stk
~90 m²
- Zubehör: Platten-Verbinder aus
Stahl im Alu-Koffer
- Rangierhebel

Küchen- und Arbeitszelt

LANCO Typ 300

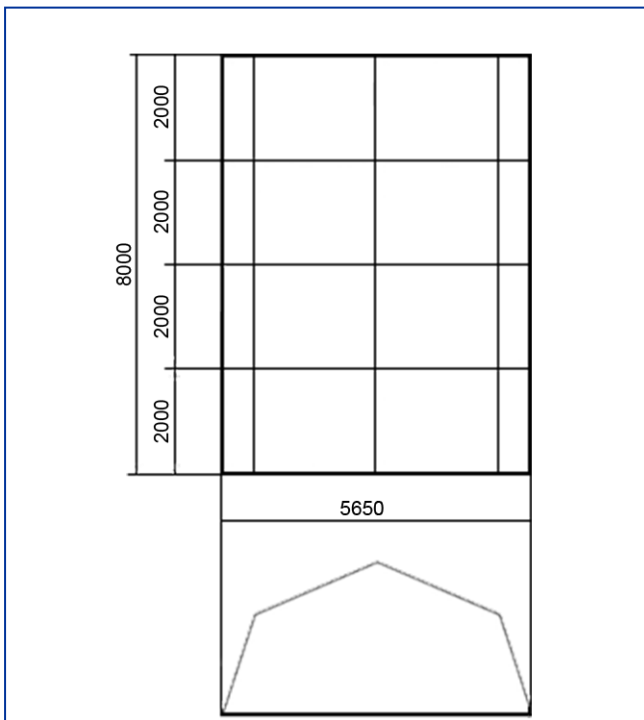
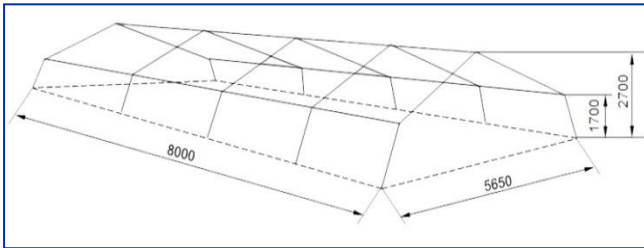


Kurzbeschreibung Typ 300

- Länge: 6000 mm
 - Breite: 5900 mm
 - Seitenhöhe: 1940 mm
 - Firsthöhe: 2850 mm
 - Gewicht: 121 kg
 - Arbeitsfläche: 35,4 m²
 - Packvolumen: 0,39 m³
- feuerverzinktes Stahlrohrgerüst
 - Stahl Steckverbinder
 - feuerverzinkte Erdnägeln
 - Sturmabspannseile
 - Beidseitig beschichtetes Polyestergerewebe, weiß, wasserdicht sowie fäulnishemmend und schwer entflammbar nach DIN 4101 B 1 ausgerüstet.
 - Feuerfester Schornsteindurchlass
 - PVC Faulstreifen, grau
 - Packsäcke für Plane, Gerüst und Zubehör
 - Zeltheizgerät
 - Zeltbeleuchtung

Jugendzelt

RÖDER HTS P16

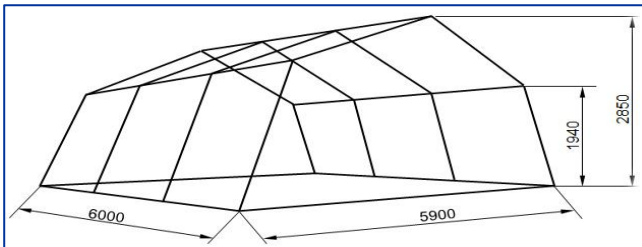


Kurzbeschreibung HTS P16

- Länge: 8000 mm
 - Breite: 5650 mm
 - Seitenhöhe: 1700 mm
 - Firsthöhe: 2700 mm
 - Grundfläche: 45,20 m²
 - Gewicht: 111 kg
 - Packvolumen_{2,6x0,8x0,5}: 1,05 m³ [Bund]
-
- Windlast: 60 km/h
 - eloxiertes Aluminiumrohrgerüst, 40 x 1,5 mm
 - Aluminium Druckguss-Steckverbinder
 - Feuerverzinkte Erdnägeln, 300 mm
 - Atmungsaktive, reißfeste und imprägnierte Mischplane [430g/m²]
 - Sturmabspannseile
 - PVC Faulstreifen
 - Packsäcke aus PVC für Plane, Gerüst und Zubehör
 - Zeltheizgerät
 - Zeltbeleuchtung

Camp-Ausstattung

LANCO SG 300 [2 Stück]

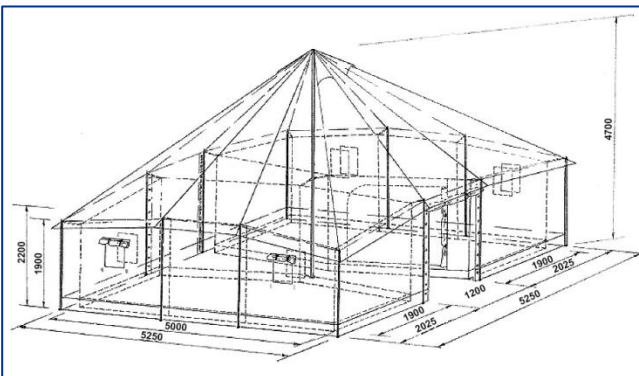


Kurzbeschreibung SG 300

- Länge: 6000 mm
 - Breite: 5900 mm
 - Seitenhöhe: 1940 mm
 - Firsthöhe: 2850 mm
 - Grundfläche: 35,40 m²
 - Gewicht: 96 kg
 - Packvolumen: 0,37 m³
-
- Eloxiertes Aluminiumrohrgerüst
 - Aluminium Steckverbinder
 - Feuerverzinkte Erdnägel
 - Sturmabspannseile
 - Atmungsaktive, reißfeste und imprägnierte Mischplane, weiß
 - PVC Faulstreifen, grau
 - Bodenbelag mit Packsack
 - Packsäcke für Plane, Gerüst
 - Holz-Kiste für Steckverbinder, Zelt-heringe und Zubehör
 - Zeltbeleuchtung

Jugendzelt

Pyramidenzelt Tuareg



Kurzbeschreibung Pyramidenzelt

- Länge: 5250 mm
- Breite: 5250 mm
- Seitenhöhe_{Außenzelt}: 2200 mm
- Seitenhöhe_{Innenzelt}: 1900 mm
- Firsthöhe: 4700 mm
- Eingangshöhe: 1900 mm
- Grundfläche: 27,50 m²
- Gewicht_{ges}: 119 kg
 - Zelthaut: 39 kg
 - Gestänge: 20 kg
 - Innenzelt_{5,0 x 1,9 m}: 24 kg (2x)
 - Bodendecke_{4,2 x 4,2 m}: 12 kg
- Mittelmast aus eloxiertem Aluminiumrundrohr, 55/2 mm
- Übriges Gestänge feuerverzinktes Stahlrohr, 28/1mm
- T- Stahl- und Blechheringe
- Sturmabspannseile
- Atmungsaktive, reißfeste und imprägnierte Mischgewebeplane
- Polyester Erdstreifen
- Packsäcke für Außenplane, Innenplanen, Gestänge und Bodenbelag

Übungsturm OV

LAYHER ALLROUND Rohrgerüstsystem



Kurzbeschreibung

- L 3000 mm
- B 3000 mm
- $H_{\text{Stockwerk}}$ 2000 mm
- $H_{\text{ges.}}$ 16000 mm
- Stahlböden, gelocht
- Klappbare Leitern zwischen den Stockwerken
- Bodenanker
- Diagonalfachwerkträger an der Turmspitze zum Anschlagen von Personenrettungsmitteln.

Plasmaschneidgerät

JÄCKLE, Typ Plasma 110i, IP44



Ausstattung

- Schneidgerät im Rohrrahmen
- Schlauchpaket: 15000 mm
- Plasma-Brenner
ABIPLAS CUT 150, IP44
- Massekabel: 15000 mm
- Brennerzubehör im Transportkasten
- Brennerrundführung
- separater Kompressor VX304W
- Luftschlauch: 10000 mm
- Kabeltrommel, rollbar

Technische Daten Plasmaschneider

- L 795 mm
- B 595 mm
- H 320 mm
- Gewicht: 38 kg
- Anschluss_{Schneidgerät} 3~ 400 V
19,8 kVA
- Absicherung: 32 A [träge]
- maximale Schneiddicke (Stahl):
 - Qualitätsschnitt 25 mm
 - Trennschnitt 35 mm
- Druckluftversorgung: 5,5 bar
180 l/min
- Anschluss_{Kompressor} 1~ 230 V
2,8 kW
- Max. Betriebsdruck: 10,5 bar

- Gerät auf GWK III verlastet

Wassersauger

VETTER



Ausstattung

- Fahrgestell
- Flüssigkeitsbehälter, 100 l
mit C - Storz Anschlüssen
- Saugschlauch 6000 mm
- Bodenmundstück, 400 mm
- Fugenmundstück, 55 mm
- Schwimmsaugschaufel
- Wendeschaber
- C- Schlauch

Technische Daten Wassersauger

- Saugkopf: 1~ 230 V
800 W
- Luftmenge_{Behälter}: 2500 l/min
- Saugleistung: 206 mbar
- Pumpe: 1~ 230 V
420 W

Mobile-Diesel-Tankstelle [IBC]

OTTO - MDT 1000 EW



Ausstattung

- Verzinkter, einwandiger, quaderförmiger Kraftstoffbehälter, verschraubt in einem Transportgestell
- Füllstandsanzeige
- Grenzwertgeber
- Durchflussmengenmesser
- Betankungspumpe
- Automatische Zapfpistole
- Füllschlauchlänge: 10000 mm
- Zurr- und Anschlagpunkte

Technische Daten IBC-Tankstelle

- L 1230 mm
- B 1030 mm
- H 1600 mm
- Behältervolumen: 1000 l
- Leergewicht: 340 kg
- zGG: 1516 kg
- Förderpumpe: 1~230 V
300 W
- Förderleistung: 55 l/min
- Förderhöhe: 20 m

- System kann mit Hubwagen und Stapler transportiert werden und ist kran- und stapelbar.

Pumpenausstattung, Auszug

Tauchpumpenausstattung



Technische Daten Pumpen

Pumpen #11 bis #15

- KSB-AMA Drainer 80 3~400 V, CEE
- Förderleistung: 1500 l/min
- Förderhöhe: 23 m



Pumpen #25, #23, #26

- Mast T 20 [3~400 V, CEE] 1500 l/min
- Mast T 12 [3~400 V, CEE] 800 l/min
- Mast TP 4-1 [1~230 V] 400 l/min
- Förderhöhe: 10 m

Impressum

Die Handakte des THW Ortsverbandes Ludwigshafen dient Anforderer und THW-Fachberatern gleichermaßen zur Information. Es werden die Erreichbarkeit, die Zuständigkeit des Ortsverbandes, die Einsatzoptionen sowie der Fahrzeug- und Gerätebestand mit Datum der Drucklegung bzw. Aktualisierung dieser Publikation beschrieben.

Aufgrund von Wartung, Reparatur oder anderer Nichtverfügbarkeiten kann es vorkommen, dass auf einzelne Fahrzeuge bzw. Ausstattungen nicht zugegriffen werden kann.

Das Spektrum des THW-Baukastens bietet jedoch weit mehr Auswahl als die hier dargestellten Fahrzeuge und Ausstattungen. Richten sie ihre weitergehenden Anfragen an den Ortsbeauftragten oder an ihre THW-Fachberater. Über sie erhalten sie jederzeit Zugriff auf alle Segmente des Einsatzspektrums der Bundesanstalt Technisches Hilfswerk.

Die Kosten unseres Einsatzes rechnen wir mit dem Anforderer der Leistung ab. Soweit die zuständigen Stellen kein Kostenersatzanspruch gegenüber einem Begünstigten zusteht, kann das THW auf die Geltendmachung seines Anspruchs gegenüber der zuständigen Stelle ganz oder teilweise verzichten. Näheres regelt die ‚THW-Abrechnungsverordnung‘ (THWAbRV) in ihrer jeweils gültigen Fassung.

Die Handakte des THW Ortsverbandes Ludwigshafen steht seit November 2006 auch auf der Homepage des Ortsverbandes www.thw-ludwigshafen.de zum Download im PDF-Format in seiner jeweils aktuellen Fassung bereit.

Wir weisen ausdrücklich darauf hin, dass der Aktualisierungsservice für die gedruckte Version seit 2011 nicht mehr erfolgt.

Taktische Zeichen mit freundlicher Genehmigung www.taktischezeichen.de u. G. Kunkel.

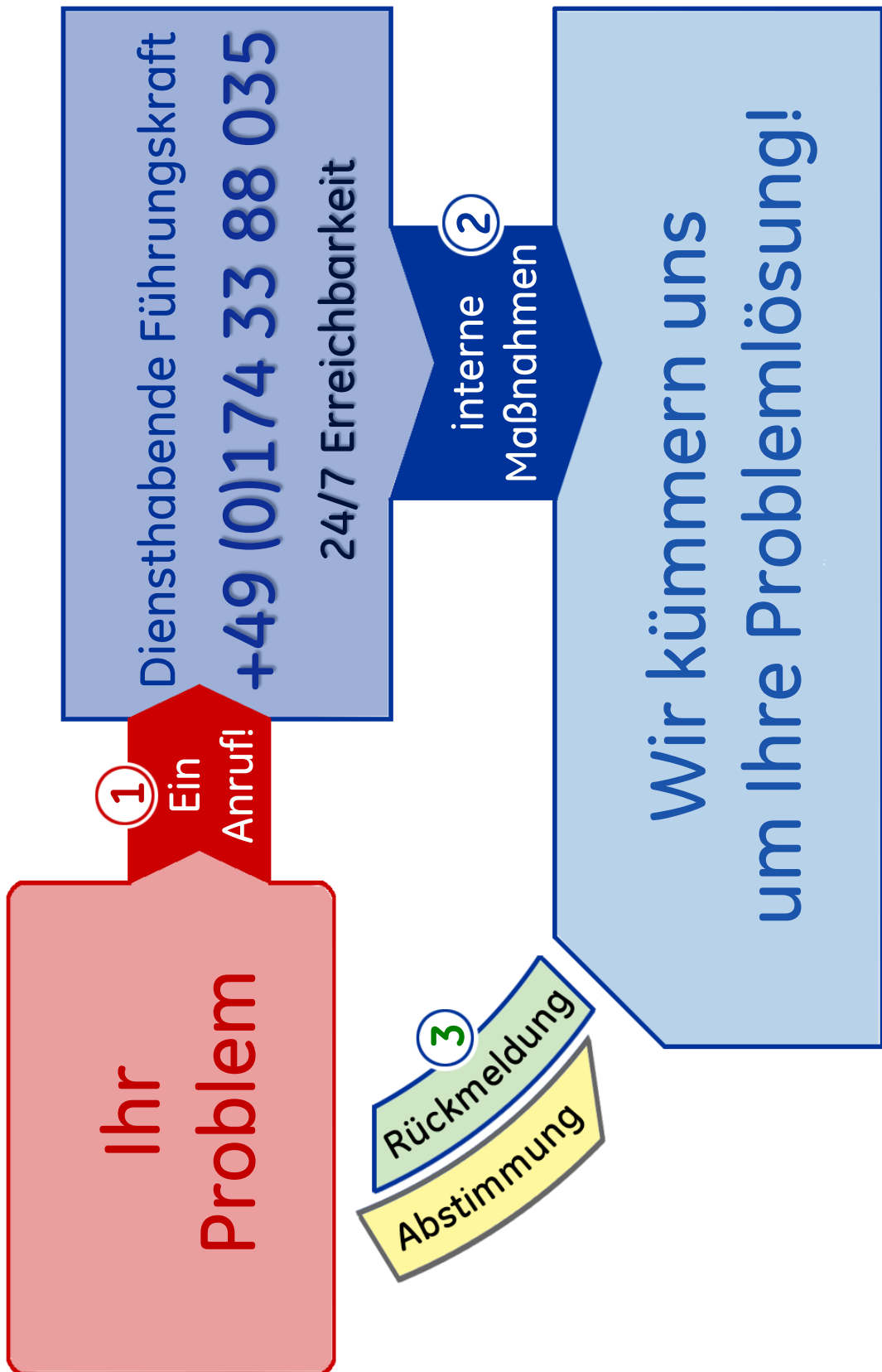
Redaktion: Frank Emmert, OB
Gerhard Kunkel

Redaktionsschluss: Siehe Datumsangabe links in der jeweilige Fußzeile

Copyright© 2006/ 2023 - Alle Rechte vorbehalten

Bundesanstalt Technisches Hilfswerk, Ortsverband Ludwigshafen am Rhein [OLWF]
Ignaz-Büttner-Straße 130, 67067 Ludwigshafen am Rhein





Änderungsdienst

■ 2006-10-04 (Version 1.0)

- *Erstausgabe der Handakte des OV Ludwigshafen am Rhein.*

■ 2007-01-29 (Version 1.1)

- Seite 6 - stv. OB, neue geschäftliche Telefonnummer.
- Seite 29 - Ladeflächenbreite korrigiert.
- Impressum - Hinweis auf KMW – Taktische Zeichen.

■ 2007-08-26 (Version 1.2)

- Seite 3 - Kipper durch Wechsellader ersetzt.
- Seite 9 - Kipper durch Wechsellader ersetzt und neue FuRnr.
- Seite 18 - Kipper durch Wechselladerfahrzeug ersetzt.
- Seite 19 - Kipper-Gespann durch WLF-Gespann ersetzt und um Gespanndaten ergänzt, Transportpalettenmaße zugefügt.
- Seite 26 - Fahrzeuglänge um Kuppelmaß ergänzt.
- Seite 37 - Bild aktualisiert.
- Seite 49 - Kipper entfernt, Gespann hinzugefügt.
- Seite 50 - Wechsellader hinzugefügt.

■ 2009-04-18 (Version 2.0)

- Seite 6 - ZFü, neue priv. Telefonnummer.
- Seite 9 - Fahrzeugart MLW V aktualisiert,
- Seite 10 - Bilder aktualisiert.
- Seite 11 - Fahrzeugart angepasst und Ladeflächenabmessungen zugefügt.
- Seite 14 - Fahrzeugtyp aktualisiert.
- Seite 17 - Gerätewagen III zugeführt.
- Seite 17 - *neue Nummerierung ab hier (= bisherige Seitennummer +1)*
- Seite 20 - FuG zugefügt.
- Seite 21 - Daten 4N1 Klappschaufel aktualisiert.
- Seite 24 - Arbeitsbereichsbeleuchtung ergänzt.
- Seite 43 - Bild aktualisiert.
- Seite 45 - Verlastungshinweis zugefügt.
- Seite 50 - Stichwortverzeichnis aktualisiert.
- Impressum - Text zum Abrechnungsverfahren aktualisiert.

Änderungsdienst, Fortsetzung I

■ 2010-10-16 (Version 2.1)

- Seite 2 + 3 - Inhaltsverzeichnis neu geordnet.
- Seite 6 - Stv. OB neue Mobilnummer.
- Alarmierungsprinzip neu beschreiben.
- Seite 11 - MLW V - Fahrzeug entfernt.
- *neue Nummerierung ab hier (= bisherige Nummerierung -1)*
- Seite 17 - Scheinwerferdaten geändert.
- Seite 18 - Technische Daten AB Mulde 1 ergänzt.
- Seite 20 - Zusammenstellung überarbeitet.
- Seite 30 - Bild Halbponton aktualisiert.
- Bild 40 t-Fähre hinzugefügt.
- Seite 36 - Containerhänger - Hänger entfernt.
- *neue Nummerierung ab hier (= bisherige Nummerierung -2).*
- Seite 45 - AB Kletterwand ergänzt.
- Seite 48+49 - Stichwortverzeichnis aktualisiert.

■ 2012-07-01 (Version 3.0)

- - *Layout überarbeitet.*
- Seite 4 - Funkalarmierung aktualisiert.
- Funkkanäle ergänzt.
- UBI Funk zugefügt.
- Telefonnummer des ELW aktualisiert.
- Seite 6 - Telefonnummer des ELW aktualisiert.
- Funkalarmierung aktualisiert.
- Funkkanäle ergänzt.
- UBI Funk zugefügt.
- Seite 9 - Funkrufname (UBI) Wasserfahrzeuge OV Lu zugefügt.
- Seite 12 - MLW I [Crafter] hinzugefügt.
- Seite 16 - MzKW zugefügt.
- *neue Nummerierung ab hier (= bisherige Seitennummer +1).*
- Seite 22 - Daten ergänzt.
- Seite 24 - Bilder aktualisiert.
- Seite 27 - Platzbedarf für Klappspitze hinzugefügt.
- *neue Nummerierung ab hier (= bisherige Seitennummer +2).*
- Seite 33 - Bilder aktualisiert.
- Seite 35 - Bild wg. Bootsnummer aktualisiert.
- Seite 36 - Bootstyp aktualisiert..
- Seite 50-52 - Stichwortverzeichnis aktualisiert.
- Impressum - aktualisiert.
- Seite 56 - Alarmierungsablauf hinzugefügt

Änderungsdienst, Fortsetzung II

■ 2013-09-01 (Version 3.1)

- Seite 2 + 3 - Inhaltsverzeichnis neu geordnet.
- Seite 9+15 - GWK II [MKW] entfernt
- Seite 38 - *neue Nummerierung ab hier (= bisherige Nummerierung -1)*
- Seite 47 - Stapler Typ und Daten aktualisiert.
- Um AB-Kletterwand erweitert
- Seite 48 - *neue Nummerierung ab hier (= bisherige Nummerierung +1)*
- Seite 51-52 - Mobile Dieseltankstelle zugefügt
- Stichwortverzeichnis aktualisiert

■ 2014-07-01 (Version 3.2)

- - *Layout an THW Gestaltungsrichtlinie angenähert*
- Seite 2 + 3 - Inhaltsverzeichnis aktualisiert.
- Seite 4-8 - Alarmierung und Erreichbarkeit zusammengefasst (4)
- - Organisationsstruktur des Ortsverbandes Ludwigshafen a Rhein, THW-Kürzel ‚OLWF‘, zugefügt (5)
- - Zusammenstellung der Funkkanäle für Analog-BOS/ Digital-BOS/ UBI zugefügt (6)
- - Funkrufnamen neu positioniert (7)
- - Räumliche Zuständigkeit neu positioniert (8)
- Seite 8 - Übersichtskarte an die Neuzuschnitte gemäß Gemeinde- und Gebietsreform RPL 2014 angepasst.
- *neue Nummerierung ab hier (= bisherige Nummerierung +1)*
- Seite 36 - Antriebsleistungsdaten aktualisiert
- Seite 40 - 1-Achs Hänger zugefügt
- *neue Nummerierung ab hier (= bisherige Nummerierung +1)*
- Seite 43 - Pyramidenzelt zugefügt
- *neue Nummerierung ab hier (= bisherige Nummerierung +1)*
- Seite 44 - Camp-Ausstattung zugefügt
- *neue Nummerierung ab hier (= bisherige Nummerierung +1)*
- Seite 47 - EGS Satzzusammenstellungen eingefügt
- *neue Nummerierung ab hier (= bisherige Nummerierung +1)*
- Seite 55-57 - Stichwortverzeichnis aktualisiert
- Seite 58 - Impressum aktualisiert

■ 2015-12-02 (Version 3.3)

- - Bei allen Fahrzeugen den Funkrufnamen oben rechts unter dem Taktischen Zeichen zugefügt
- Seite 4 - Funktionen und Erreichbarkeiten angepasst
- Seite 8 - Übersichtskarte an die Neuzuschnitte gemäß Gemeinde- und Gebietsreform RPL 2014 angepasst.
Koordinaten OLWF zugefügt
- Seite 36 - Bilder Aktualisiert, Technische Daten Trailer aktualisiert
- Seite 42 - Zeltbeschreibung ergänzt, NVA-Zelt gelöscht
- Seite 40 - 1-Achs Hänger zugefügt
- Seite 58 - Redaktion aktualisiert

Änderungsdienst, Fortsetzung III

■ 2017-08-01 (Version 3.4)

- Seite 7 - Funkrufnamerverzeichnis aktualisiert
- Seite 11 - ELW (gl) TZ hinzugefügt, FuRn aktualisiert
- Seite 12 - Fahrzeugbezeichnung in PKW OV geändert, FuRn geändert
- Seite 13 - Fahrzeugbezeichnung in MTW OV+TZ geändert, FuRn geändert
- Seite 25 - max. Abstützkräfte hinzugefügt
- Seite 41 - LKW Lbw entfernt
- Seite 55ff - FKH entfernt, Bild aktualisiert
- Seite 55ff - Stichwortverzeichnis aktualisiert

■ 2018-07-01 (Version 3.5)

- Seite 4 - Alarmierung aktualisiert
- Seite 7 - WLF II zugefügt
- Seite 20 - WLF I Muldendaten ergänzt
- Seite 21 - WLF II zugefügt
- Seite 58 - Stichwortverzeichnis aktualisiert

■ 2021-05-30 (Version 4.0)

- Seite 4 - Alarmierung und Erreichbarkeit aktualisiert
- Seite 6 - DMO – THW Atemschutzeinsatz-Gruppe zugefügt
- Seite 7 - Funkrufnamerverzeichnis aktualisiert
- Seite 15 - Heckansicht GWK I mit Mast aktualisiert
- Seiten 20/21/22 - BRmGer-R (CAT) aktualisiert
- Seiten 38/39/40 - Mobilen Kompressor zugefügt [DLE]
- Seite 44 - AB-Abstützung Holz zugefügt
- Seite 45 - AB-Kletterwand zugefügt
- Seite 46 - AB-EGS zugefügt
- Seite 47 - EGS Sätze ergänzt
- Seite 50 - PKW Ortsverband, gl entfernt
- Seite 57 - GWK III entfernt

Änderungsdienst, Fortsetzung IV

■ 2023-01-20 (Version 4.1)

- Seite 4 - Alarmierung und Erreichbarkeit aktualisiert
- Seite 7 - Kipper zugefügt
- Seite 16 - GWK III zugefügt
- Seite 17 - MzKW - Bild ‚Beladung als GWK FG r N‘ zugefügt
- Seite 19 - Kipper zugefügt
- Seiten 22/25 - Gespannlängen aktualisiert
- Seiten 25/26/27 - Anhänger Tieflader aktualisiert
- Seite 47 - AB-Kran zugefügt
- Seite 50 - AB-Mulde 1 in AB-Mulde umbenannt
- Seite 51 - AB-Mulde 2 in AB-Transport 1 umbenannt
- Schubponten entfernt
- Anhänger Langholz entfernt
- Diamant-Kernbohrgerät entfernt
- Stichwortverzeichnis entfällt

■ 2023-10-10 (Version 5)

- Seite 4 - Alarmierung und Erreichbarkeit aktualisiert
Telefonnummer ELW aktualisiert
- Seite 7 - PKW OV zugefügt
- LKW Ldk, Kenn- und Rufzeichen aktualisiert
- Seite 8 - Karte aktualisiert
- Seite 11 - Telefonnummer ELW aktualisiert
- Seite 12 - PKW OV mit Bildern und Beschreibung zugefügt
- Seite 17 - GWK III, Bilder ergänzt
- Seite 18 - EGS Bausatz 1 GWK III zugeordnet
- Seite 34 - LKW Ldk, Typ, Bilder und Beschreibung aktualisiert
- Seite 35 - Ldk HMF 2820 Lastdiagramm zugefügt
- Seite 47 - AB-EGS zugefügt
- Seite 48 - Zusammenstellung EGS Bausätze 1-5 AB-EGS zugeordnet

